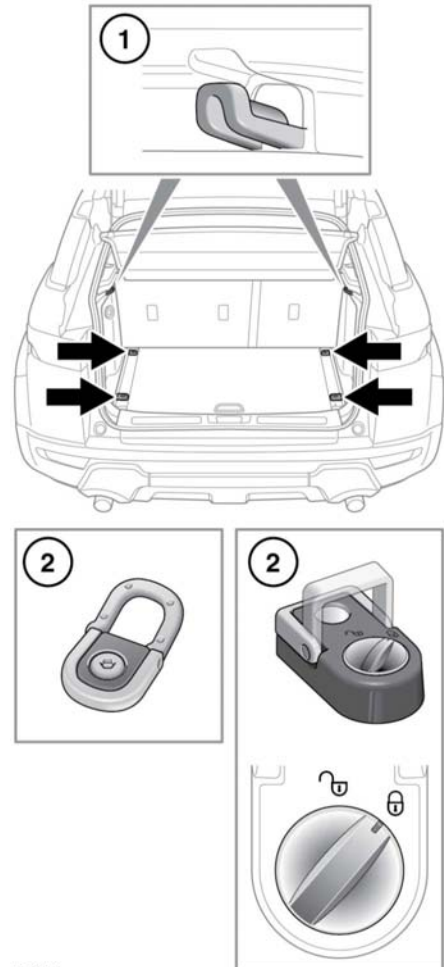


Die maximale Last für von Land Rover zugelassene Dachgepäckträgersysteme beträgt für Straßenfahrten 75 kg. Für Geländefahrten ist das Gewicht auf 50 kg begrenzt. Das Gewicht des zugelassenen Dachgepäckträgersystems ist nicht im Lastgewicht einkalkuliert.


Wird ein anderes Dachgepäckträgersystem verwendet, muss das Gewicht dieses Systems in die Berechnung des Lastgewichts einbezogen werden.

Lasten auf dem Dachgepäckträger müssen gleichmäßig verteilt werden und dürfen nicht überhängen. Nach einer Fahrtstrecke von 50 km die Sicherheit des Dachgepäckträgers und der Ladung prüfen.

GEPÄCKVERANKERUNGEN



E150331

 **Alle Gegenstände, die im Kofferraum mitgeführt werden, müssen sicher verstaut werden.**

1. Taschenhaken: Die Taschenhaken sind nur zur Befestigung leichter Gegenstände wie Einkaufstaschen zu verwenden.

2. Verzurrpunkte zur Sicherung von Lasten:
Zum sicheren Verstauen von großen Gepäckgegenständen befinden sich vier Verzurrpunkte auf dem hinteren Laderaumboden.
Sind verstellbare Verzurrpunkte vorhanden, zum Entriegeln zuerst die Verriegelungstaste gegen den Uhrzeigersinn drehen. Die Taste gedrückt halten und in die gewünschte Position in der Kofferraumschiene schieben. Zum Einrasten die Taste loslassen. Den Verzurrpunkt leicht bewegen, bis ein Klicken zu hören ist. Der Verzurrpunkt ist jetzt gesichert. Zum Verriegeln die Taste im Uhrzeigersinn drehen.

Hinweis: Eine Auswahl zugelassener Gepäcksicherungszubehörs ist bei jedem Händler bzw. autorisierten Servicebetrieb erhältlich.