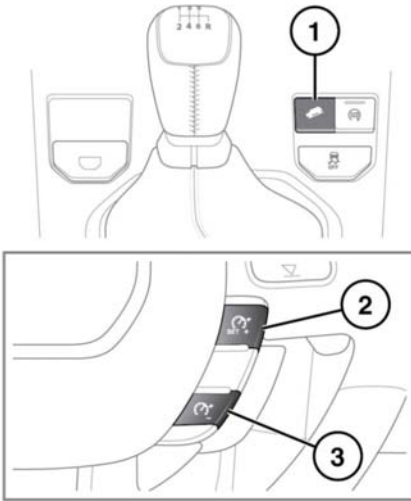


HDC-BEDIENELEMENTE



E154101

Die Bergabfahrkontrolle (HDC) dient dazu, die Geschwindigkeit des Fahrzeugs bei Bergabfahrten auf einen eingestellten Wert zu begrenzen.

⚠ Nicht versuchen, einen steilen Hang hinabzufahren, wenn die HDC nicht funktionsbereit ist oder Warnmeldungen angezeigt werden.

1. **HDC ein/aus:** Die HDC kann bei beliebiger Fahrgeschwindigkeit gewählt werden, ist aber nur bei Fahrgeschwindigkeiten unter 50 km/h aktiv. Bei Fahrzeugen mit Automatikgetriebe kann die HDC in der Fahrstellung (**D**), im Rückwärtsgang (**R**) und in allen CommandShift™-Gängen eingesetzt werden. Wenn der Wählhebel auf **D** gestellt ist, wählt das Fahrzeug den geeignetsten Gang. Bei Fahrzeugen mit Schaltgetriebe kann die HDC im 1. und 2. Gang und im Rückwärtsgang verwendet werden.

Hinweis: Die HDC wird von einigen der Terrain Response-Spezialprogramme automatisch ausgewählt.

Hinweis: Die HDC wird automatisch ausgeschaltet, wenn die Zündung länger als sechs Stunden ausgeschaltet bleibt.

Wenn die Betriebskriterien des Systems nicht erfüllt sind, blinkt die HDC-Warnleuchte, um anzuzeigen, dass das System ausgewählt wurde, jedoch nicht aktiv ist. Siehe 51,

BERGABFAHRKONTROLLE (GRÜN).

Im Informationsdisplay wird außerdem ein Symbol mit der HDC-Zielgeschwindigkeit angezeigt. Falls die HDC nicht betriebsfähig ist, bleibt die Anzeige grau. Das Symbol gibt den Bereich der Zielgeschwindigkeiten an, die im aktuell ausgewählten Gang verfügbar sind.

Wird die HDC während des Betriebs deaktiviert, erlischt die Warnleuchte, das System wird langsam ausgeschaltet und das Fahrzeug kann allmählich Geschwindigkeit aufnehmen. Ist die HDC bereits ausgewählt und überschreitet die Fahrgeschwindigkeit 50 km/h, wird die HDC ausgesetzt. Die HDC-Kontrollleuchte blinkt und es erscheint eine Meldung auf dem Informationsdisplay. Wird das Bremspedal betätigt, wenn die HDC aktiv ist, sind vielleicht Schwingungen im Bremspedal spürbar. Wird das Bremspedal wieder freigegeben, wird die HDC-Funktion wieder aufgenommen.

2. **Erhöhen der Bergabfahrgeschwindigkeit:** Mit der Geschwindigkeitsregelungstaste (+) wird die Bergabfahrgeschwindigkeit in Schritten von 1 km/h erhöht. Für größere Geschwindigkeitszunahme die Taste (+) gedrückt halten, bis zur maximal zulässigen Zielgeschwindigkeit.