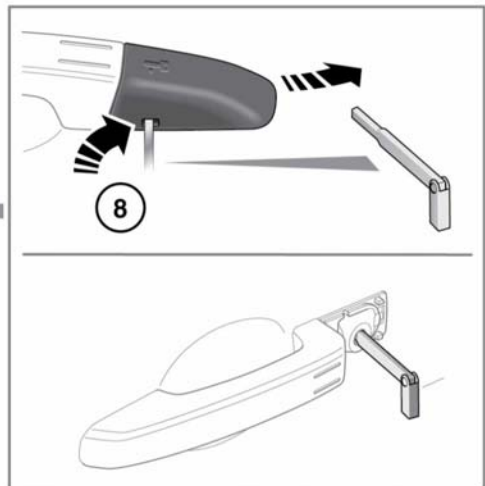
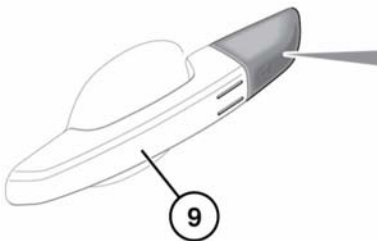
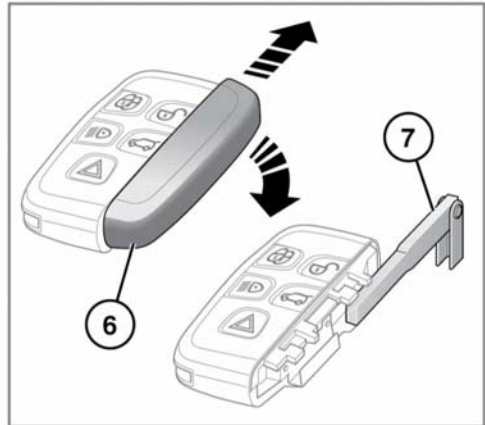
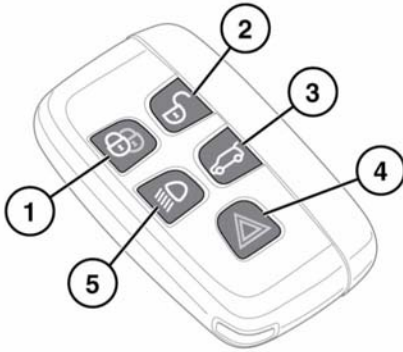


## ENTRIEGELN DES FAHRZEUGS



E155818



**Um eine versehentliche Betätigung zu verhindern, den Smart Key niemals zusammen mit Kindern oder Tieren im Fahrzeug zurücklassen.**

**Hinweis:** Die Reichweite des Smart Keys hängt stark von atmosphärischen Bedingungen und Störungen durch andere Sendegeräte ab und unterliegt daher beträchtlichen Schwankungen.

# Einsteigen in das Fahrzeug

**Hinweis:** Wird eine Tür oder die Heckklappe innerhalb kurzer Zeit zehnmal entriegelt, bleibt die Verriegelung ungefähr eine Minute lang deaktiviert.

Zum Lieferumfang des Fahrzeugs gehören zwei Smart Keys. Die Smart Keys fungieren als Fernbedienungen für das Verriegelungs- und Alarmsystem und ermöglichen das Verriegeln, Entriegeln und Fahren des Fahrzeugs ohne einen herkömmlichen Zündschlüssel. Siehe **8, KEYLESS ENTRY, 16, SCHLÜSSELLOSE VERRIEGELUNG** und **96, STARTEN DES MOTORS**. Jeder Smart Key enthält außerdem einen Notschlüssel, der sich in einem herausziehbaren Fach befindet.

## 1. Verriegeln:

- Zum Verriegeln des Fahrzeugs drücken. Das Fahrzeug kann einfach oder doppelt verriegelt werden. Siehe **14, EINFACHVERRIEGELUNG**. Siehe **15, DOPPELVERRIEGELUNG**.  
Siehe auch **16, KOMFORTSCHLISSUNG**.

## 2. Entriegeln:

- Zum Entriegeln des Fahrzeugs und Ausschalten der Alarmanlage kurz drücken. Die Warnblinkanlage blinkt zweimal, um anzuzeigen, dass das Fahrzeug entriegelt und die Alarmanlage ausgeschaltet wurde. Die Innenbeleuchtung und die Einstiegsleuchten werden eingeschaltet, um den Einstieg in das Fahrzeug zu erleichtern.  
Die elektrisch einklappbaren Außenspiegel werden ausgeklappt (sofern aktiviert). Siehe **8, KOMFORTÖFFNUNG**.

## 3. Entriegeln der Heckklappe:

- Zum Öffnen der Heckklappe kurz drücken. Ist das Fahrzeug verriegelt und die Alarmanlage eingeschaltet, bleibt das Sicherheitssystem des Fahrzeugs weiterhin aktiv, solange die Heckklappe geöffnet ist, doch sind Innenraumüberwachungs- und Neigungssensorsystem deaktiviert.

Wird die Heckklappe wieder geschlossen, blinkt die Warnblinkanlage, soweit das Fahrzeug bereits verriegelt und die Alarmanlage eingeschaltet wurde, nach einigen Sekunden auf, um zu bestätigen, dass das gesamte Alarmsystem erneut aktiviert worden ist. Außerdem ertönt ein akustisches Signal, falls das Fahrzeug doppelt verriegelt war. Siehe **9, ÖFFNEN UND SCHLIESSEN DER HECKKLAPPE**. Siehe auch **10, ÖFFNEN UND SCHLIESSEN DER ELEKTRISCH ÖFFNENDEN HECKKLAPPE**.



Vor dem Schließen darauf achten, dass der Smart Key nicht im Fahrzeug verbleibt. Befindet sich das Fahrzeug im Bereich einer örtlichen Hochfrequenz-Störung (HF) oder wird der Smart Key durch Metallgegenstände abgeschirmt, kann es sein, dass das Fahrzeug schließt und verriegelt, ohne dass es erneut geöffnet werden kann.

## 4. Panikalarm:

- Drei Sekunden lang gedrückt halten (oder innerhalb von drei Sekunden dreimal drücken), um die Hupe und die Warnblinkleuchten zu aktivieren.
- Sobald die Alarmanlage länger als fünf Sekunden aktiv ist, kann sie deaktiviert werden, indem die Taste drei Sekunden lang gedrückt gehalten (oder innerhalb von drei Sekunden dreimal gedrückt) wird.