

2. Den **START/STOP**-Knopf gedrückt halten, bis die Warn- und Kontrollleuchten in der Instrumententafel aufleuchten. Siehe **332, FAHRERBEDIENELEMENTE**.
3. Den **START/STOP**-Knopf loslassen.

❗ Ist beim Drücken des **START/STOP**-Knopfs das Bremspedal betätigt, startet der Motor.

FLIEGENDER NEUSTART

Hinweis: Der **START/STOP**-Knopf wird nach dem Ausschalten des Motors 2 Sekunden lang deaktiviert.

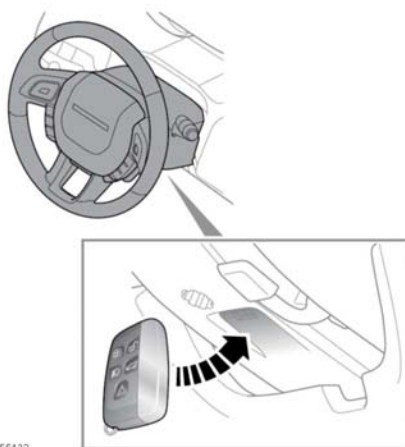
Der Neustart eines rollenden Fahrzeugs wird eingeleitet, indem der Leerlauf (**N**) eingelegt und der **START/STOP**-Knopf gedrückt wird.

KEYLESS START-HILFSVERFAHREN

Wurde das Fahrzeug mit der Notschlüsselklinge entriegelt, oder wird der Smart Key nicht vom Fahrzeug erkannt, muss mit Hilfe des Keyless Start-Hilfsverfahrens die Alarmanlage ausgeschaltet und der Motor angelassen werden.

Das Keyless Start-Hilfsverfahren kann nur verwendet werden, wenn eine der folgenden Meldungen auf dem Informationsdisplay angezeigt wird:

- Smart Key nicht gefunden. In die gezeigte Position bringen und Start-Taste drücken
- Smart Key neu positionieren und Start-Taste drücken
- Falscher Smart Key



E155432

1. Den Smart Key so gegen die Unterseite der Lenksäule halten, dass die Tasten nach unten zeigen.

Hinweis: Die Lenksäule verfügt über Markierungen an der Seite, um das Platzieren des Smart Keys zu erleichtern.

2. Automatikgetriebe: Das Bremspedal fest betätigen.
Schaltgetriebe: Das Kupplungspedal fest betätigen.
3. Den **START/STOP**-Knopf drücken und loslassen.

Sobald der Motor läuft, kann das Fußpedal freigegeben werden, sofern dies gefahrlos möglich ist.

Wird der Smart Key nicht erkannt oder springt der Motor nicht an, an einen Händler bzw. autorisierten Servicebetrieb wenden.