

Einsteigen in das Fahrzeug

Zum erneuten Einstellen der maximalen Öffnungshöhe das Verfahren wiederholen, jedoch die Heckklappe beim Erreichen der aktuellen programmierten Höhe manuell auf ihre vollständig geöffnete Position bewegen, bevor die Taste gedrückt gehalten wird.

Die elektrische betriebene Heckklappe kann ihren Positionsspeicher verlieren, wenn mehrere Gegenstandserkennungen auftreten oder die Batteriespannung zu niedrig ist. Der elektrische Betrieb kann gesperrt werden.

Zum Zurücksetzen der Heckklappe:

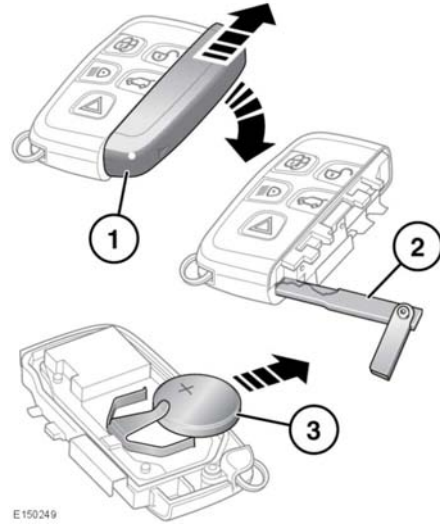
1. Die Heckklappe manuell schließen.
2. Eine Entriegelungstaste drücken.
3. Die Heckklappe elektrisch entweder vollständig oder auf die zuvor eingestellte Position öffnen.
4. Die Schließtaste drücken und loslassen.
5. Die Heckklappe sich elektrisch vollständig schließen lassen. Der programmierte Heckklappen-Positionsspeicher ist nun wiederhergestellt.

WEGFAHR-TÜRVERRIEGLUNG

Die Wegfahr-Türverriegelung verriegelt automatisch alle Türen bei einer voreingestellten Geschwindigkeit, wenn sich das Fahrzeug bewegt. Diese Funktion kann über die Option **Wegfahr-Türverr.** im Menü **Fahrzeug einrichten** aktiviert/deaktiviert werden. Siehe **44**, **INSTRUMENTENTAFEL-MENÜ**.

AUSTAUSCH DER SMART KEY-BATTERIE

Muss die Batterie ausgetauscht werden, ist die Reichweite erheblich verringert, und auf dem Informationsdisplay wird die Meldung **SMART KEY BATTERIE SCHWACH** angezeigt.



E150249

Auswechseln der Batterie:

1. Abdeckung durch Schieben in die Richtungen der Pfeile entfernen.
2. Mit der Notschlüsselklinge das Gehäuse des Smart Key öffnen.
3. Eine neue und unbenutzte Batterie vom Typ CR2032 (über einen Händler bzw. autorisierten Servicebetrieb erhältlich) mit dem Pluszeichen (+) nach oben einlegen.

Hinweis: Die neue Batterie möglichst nicht berühren. Feuchtigkeit/Fett von den Fingern kann die Lebensdauer der Batterie verkürzen und die Kontakte korrodieren.