

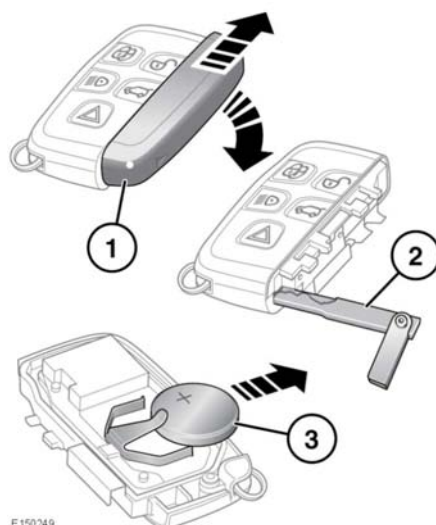
3. Дождитесь, пока дверь не откроется полностью или не достигнет заданной ранее высоты.
4. Намжите и отпустите выключатель закрывания.
5. Дождитесь, пока дверь багажного отделения закроется полностью. Запрограммированное положение двери багажного отделения будет восстановлено.

ЗАПИРАНИЕ ДВЕРЕЙ ВО ВРЕМЯ ДВИЖЕНИЯ

Функция автозапирания при трогании с места автоматически запирает все двери, когда автомобиль достигает определенной скорости. Данную функцию можно активировать/отключать с помощью опции **Drive-away locking** (Автозапирание при трогании с места) в меню **Vehicle set-up** (Настройки автомобиля). См. **55, МЕНЮ ПАНЕЛИ ПРИБОРОВ**.

ЗАМЕНА ЭЛЕМЕНТА ПИТАНИЯ ЭЛЕКТРОННОГО КЛЮЧА

Если элемент питания требует замены, значительно уменьшится радиус эффективного действия электронного ключа и на информационной панели появляется сообщение **SMART KEY BATTERY LOW** (РАЗРЯЖЕН ЭЛЕМЕНТ ПИТАНИЯ ЭЛЕКТРОННОГО КЛЮЧА).



E150249

Чтобы заменить элемент питания:

1. Снимите крышку, сдвинув ее в направлении, указанном стрелками.
2. Воспользуйтесь резервным механическим ключом, чтобы разъединить корпус электронного ключа.
3. Установите новый и ранее не использовавшийся элемент питания CR2032 (можно приобрести у дилера/в авторизованной мастерской) положительным (+) полюсом вверх.