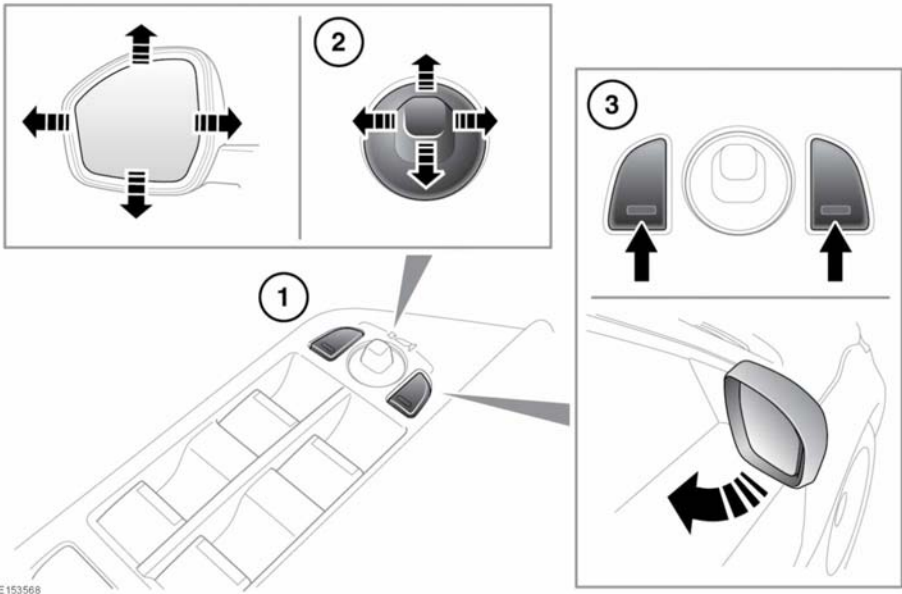


RÉTROVISEURS EXTÉRIEURS



1. Commutateurs de sélection des rétroviseurs : appuyez sur ce bouton pour sélectionner le rétroviseur gauche ou droit.
2. Commutateur de réglage des rétroviseurs : déplacez le rétroviseur vers le haut, le bas, la gauche ou la droite pour régler sa position.
3. Appuyez simultanément sur les deux commutateurs de sélection des rétroviseurs pour replier/déplier les rétroviseurs (rétroviseurs escamotables en option).

Vous pouvez replier et régler les rétroviseurs lorsque le contact est établi et jusqu'à 5 minutes après la coupure du contact, à condition que la porte conducteur reste fermée.

Remarque : l'escamotage des rétroviseurs est disponible uniquement lorsque le véhicule roule à moins de 20 km/h (12 mi/h).

Remarque : le chauffage des rétroviseurs extérieurs se met en marche automatiquement selon la température extérieure et le fonctionnement des essuie-glaces avant.

Remarque : la conception des rétroviseurs extérieurs prévoit une certaine protection contre les chocs. Si un rétroviseur se replie vers l'intérieur suite à un choc ou une manipulation, la tête du rétroviseur se désolidarise du mécanisme d'escamotage. Pour réenclencher le mécanisme, repliez et déployez les rétroviseurs à l'aide des commutateurs.

Remarque : un disjoncteur thermique désactive temporairement la fonction d'escamotage lorsque vous appuyez sur les boutons de manière répétée.