

Entrée dans le véhicule

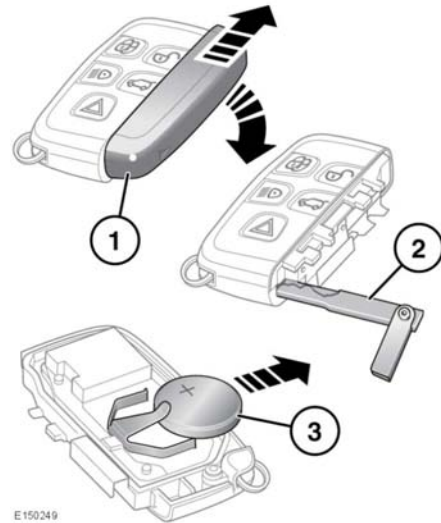
3. Laissez le hayon électrique s'ouvrir entièrement ou jusqu'à la position précédemment réglée.
4. Appuyez brièvement sur le commutateur de fermeture.
5. Laissez le hayon électrique se refermer complètement. La mémoire programmée du hayon est alors rétablie.

VERROUILLAGE AU DÉMARRAGE

La fonction de verrouillage automatique au démarrage permet de verrouiller toutes les portes dès que le véhicule roule à la vitesse définie. Cette fonction peut être activée/désactivée via l'option **Ferm. au démar.** dans le menu **Config. véhicule**. Voir page 44, **MENU DU TABLEAU DE BORD**.

REPLACEMENT DE LA PILE DE LA CLÉ INTELLIGENTE

Vous constaterez que la pile doit être remplacée lorsque la portée de l'émetteur sera considérablement réduite et que le message **SMART KEY BATTERY LOW (CLÉ INTELLIGENTE - BATTERIE FAIBLE)** apparaîtra sur l'afficheur.



E150249

Pour remplacer la pile :

1. Retirez le couvercle en le faisant coulisser dans le sens des flèches.
2. Utilisez la clé de secours pour ouvrir le boîtier de la clé intelligente en deux.
3. Installez une batterie neuve et non utilisée de type CR2032 (disponible auprès d'un concessionnaire/réparateur agréé) avec la borne positive (+) dirigée vers le haut.

Remarque : évitez de toucher la pile neuve. L'humidité/la graisse des doigts peut réduire la durée de vie de la pile et corroder les contacts.