

## APPUIE-TÊTE AVANT



Réglez l'appuie-tête de façon à ce que le haut de l'appuie-tête se trouve au-dessus de la ligne médiane de la tête du passager. Un mauvais positionnement des appuie-tête augmente le risque de blessures graves voire mortelles en cas de collision.



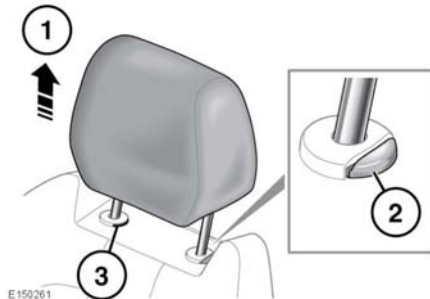
Ne conduisez pas le véhicule ou ne transportez pas de passagers si les appuie-tête ont été retirés des sièges occupés. Dans le cas contraire, le risque de blessures au cou augmente considérablement en cas de collision ou d'arrêt brutal.



Ne réglez jamais les appuie-tête pendant la marche du véhicule.



Rangez toujours un appuie-tête dans un endroit sûr.



E150261

1. Mettez l'appuie-tête dans la position désirée.
2. Pour abaisser l'appuie-tête, commencez par appuyer sur le collier de réglage.
3. Pour déposer un appuie-tête manuel, commencez par lever complètement l'appuie-tête. Appuyez sur le collier de verrouillage. Levez l'appuie-tête hors du dossier.

**Remarque :** les appuie-tête équipés des écrans du système multimédia arrière ne doivent PAS être retirés.

Veillez à reposer l'appuie-tête sur le siège qu'un passager doit occuper.

Pour remonter l'appuie-tête, veillez à le tourner dans la bonne direction, puis insérez les tiges dans les douilles et poussez sur l'appuie-tête au moins jusqu'au premier dé clic.

**Remarque :** les véhicules équipés de sièges avant "sport" sont dotés d'appuie-tête intégrés qui ne sont pas réglables ou amovibles.

## APPUIE-TÊTE ARRIÈRE



Réglez l'appuie-tête de façon à ce que le haut de l'appuie-tête se trouve au-dessus de la ligne médiane de la tête du passager. Un mauvais positionnement des appuie-tête augmente le risque de blessures graves voire mortelles en cas de collision.



Ne conduisez pas le véhicule et ne transportez pas de passagers si les appuie-tête ont été retirés des sièges occupés. Dans le cas contraire, le risque de blessures au cou augmente considérablement en cas de collision ou d'arrêt brutal.

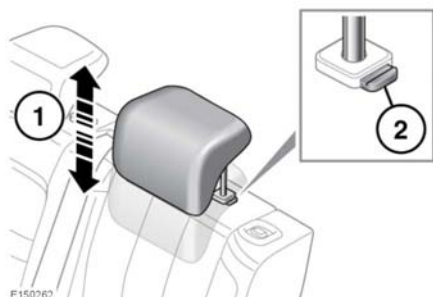


Rangez toujours correctement un appuie-tête que vous venez de retirer.

Vous avez la possibilité de retirer les appuie-tête, si nécessaire (par exemple, pour installer un siège enfant de grande taille). Pour déposer un appuie-tête, commencez par lever l'appuie-tête au maximum. Avec le collier de réglage enfoncé, levez l'appuie-tête hors du dossier.

## Appuie-tête

Pour remonter l'appuie-tête, veillez à le tourner dans la bonne direction, puis insérez les tiges dans les douilles et poussez sur l'appuie-tête au moins jusqu'au premier déclic.



1. Pour relever l'appuie-tête, tirez-le vers le haut.
2. Pour abaisser, appuyez sur le collier de réglage et enfoncez l'appuie-tête.