

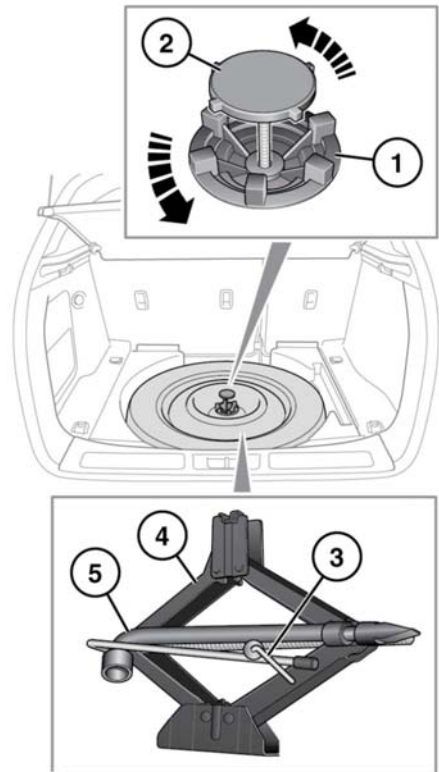


MESURES DE SÉCURITÉ POUR CHANGER UNE ROUE

Avant de lever le véhicule ou de changer une roue, veuillez lire et respecter les mises en garde suivantes.


-  **Arrêtez toujours votre véhicule en lieu sûr, à l'écart de la chaussée et de la circulation.**
-  **Le véhicule doit reposer sur un sol ferme et horizontal.**
-  **Serrez le frein de stationnement. Sélectionnez le rapport de stationnement (P) sur les véhicules automatiques ; sélectionnez la 1re ou la marche arrière sur les véhicules manuels.**
-  **Allumez les feux de détresse.**
-  **Assurez-vous que les roues avant sont bien droites et verrouillez la direction.**
-  **Débranchez la remorque/caravane du véhicule.**
-  **Assurez-vous que tous les passagers et animaux sont sortis du véhicule et se trouvent dans un endroit sécurisé, à l'écart de la chaussée.**
-  **Placez un triangle de signalisation à bonne distance de l'arrière du véhicule, face au trafic.**

TROUSSE À OUTILS



E156391

1. Anneau de verrouillage de la roue de secours à usage temporaire
2. Boulon de retenue de la roue de secours à usage temporaire
3. Boulon de retenue de la trousse à outils
4. Cric
5. Clé de roue

 **Après utilisation, remplacez et rangez correctement les outils et le cric dans l'espace de chargement.**