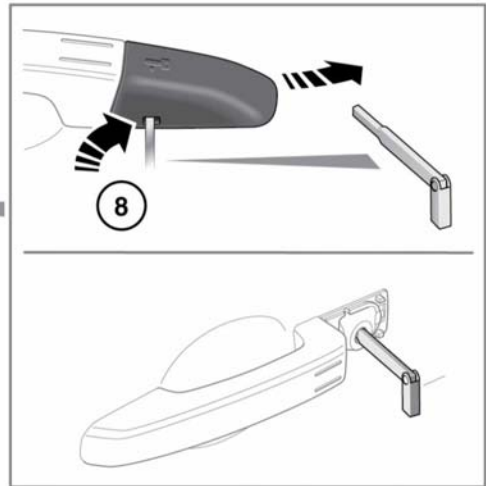
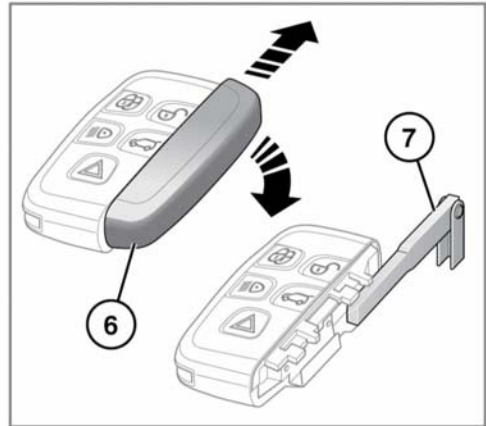
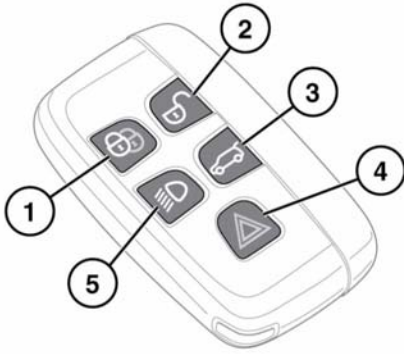


DÉVERROUILLAGE DU VÉHICULE



E155818



Pour éviter tout déclenchement accidentel des fonctions du véhicule, ne laissez jamais la clé intelligente dans le véhicule lorsque des enfants ou des animaux s'y trouvent.

Remarque : la portée de la clé intelligente variera considérablement en fonction des conditions atmosphériques et des interférences provenant d'autres dispositifs émetteurs.

Entrée dans le véhicule

Remarque : si vous déverrouillez les portes ou le hayon 10 fois de suite sur une courte période, la serrure se désactivera pendant une minute environ.

Le véhicule est livré avec 2 clés intelligentes. Les clés intelligentes servent de commandes à distance pour les systèmes de verrouillage et d'alarme et permettent de verrouiller, déverrouiller et conduire le véhicule sans avoir recours à une clé conventionnelle. Voir pages **8, ACCÈS SANS CLÉ, 16, VERROUILLAGE SANS CLÉ** et **95, DÉMARRAGE DU MOTEUR**. Chaque clé intelligente comprend une clé de secours intégrée au boîtier, dans un compartiment coulissant.

1. Verrouillage :

- Appuyez pour assujettir le véhicule. Le véhicule peut être verrouillé de manière simple ou double. Voir page **14, VERROUILLAGE SIMPLE**. Voir page **15, DOUBLE VERROUILLAGE**.
Voir également **16, FERMETURE GÉNÉRALE**.

2. Déverrouillage :

- Appuyez brièvement pour déverrouiller le véhicule et désactiver l'alarme. Les feux de détresse clignotent deux fois pour indiquer que le véhicule est déverrouillé et que l'alarme est désactivée. L'éclairage intérieur et les lampes de bas de porte s'allument pour vous permettre de monter plus facilement dans le véhicule.
Les rétroviseurs escamotables se déploient (si cette fonction est activée). Voir page **8, OUVERTURE GÉNÉRALE**.

3. Déverrouillage du hayon :

- Appuyez brièvement pour ouvrir le hayon. Si le véhicule est verrouillé et armé, le système de sécurité du véhicule reste actif tant que le hayon est ouvert, mais les systèmes de détection d'intrusion et d'inclinaison sont désactivés.

Lorsque vous refermez le hayon, si le véhicule est déjà verrouillé et armé, les feux de détresse clignotent après quelques secondes pour confirmer la réactivation du système d'alarme complet. Si le véhicule bénéficiait du double verrouillage, un signal sonore retentit également. Voir page **9, OUVERTURE ET FERMETURE DU HAYON**. Voir également **10, OUVERTURE ET FERMETURE DU HAYON À COMMANDE ÉLECTRIQUE**.



Assurez-vous que la clé intelligente ne se trouve plus dans le véhicule avant de fermer celui-ci. Si le véhicule se trouve dans une zone d'interférences RF localisées ou si la clé intelligente est blindée par des objets métalliques, le véhicule peut se fermer, se verrouiller et ne plus se rouvrir.

4. Alarme antiagression :

- Appuyez sur ce bouton et maintenez-le enfoncé pendant 3 secondes (ou appuyez 3 fois en l'espace de 3 secondes) pour activer l'avertisseur sonore et les feux de détresse.
- 5 secondes après le déclenchement de l'alarme, vous pouvez l'annuler en appuyant sur ce bouton et en le maintenant enfoncé pendant 3 secondes (ou 3 fois en l'espace de 3 secondes).