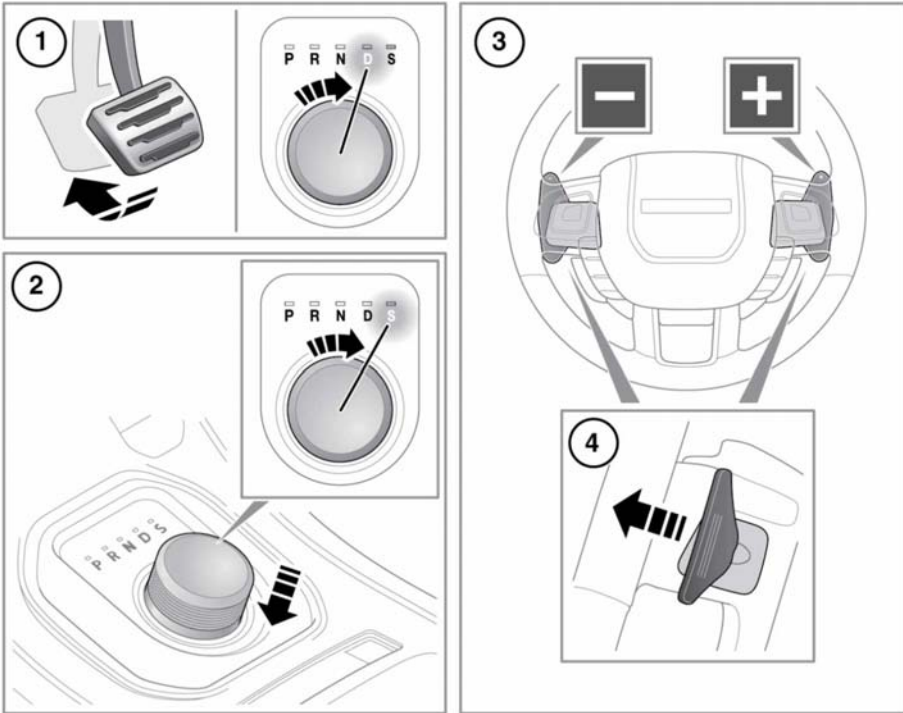


TRANSMISSION AUTOMATIQUE



E155586

Le sélecteur de vitesse rotatif pivote dans toutes les directions. Au démarrage du moteur, le sélecteur sort de sa position de rangement.

L'état du CommandShift™ et du sélecteur de vitesse apparaît sur l'afficheur de messages.

1. Pour sélectionner la marche avant (**D**), la marche arrière (**R**), le point mort (**N**) ou la position de stationnement (**P**), appuyez sur la pédale de frein et mettez le sélecteur de rapport sur la position souhaitée. Le témoin correspondant s'allume à côté du sélecteur de vitesses.

En marche avant (**D**), le changement de vitesse s'effectue de manière entièrement automatique. Les points de changement sont déterminés par la position de la pédale d'accélérateur et la vitesse du véhicule. Pour obtenir une accélération rapide (kickdown) en mode **D**, enfoncez rapidement la pédale d'accélérateur sur toute sa course. Lorsque vous relâchez la pédale d'accélérateur, le passage automatique normal des vitesses reprend.

Remarque : avant de sélectionner **D**, **R**, **N** ou **P**, assurez-vous que le véhicule est à l'arrêt et que les freins sont serrés.

Remarque : si vous actionnez le sélecteur avant d'appuyer sur la pédale de frein, il se peut que la vitesse sélectionnée soit indisponible. Dans ce cas, relâchez le sélecteur de vitesses, appuyez sur la pédale de frein et sélectionnez la vitesse désirée.

2. Pour sélectionner le mode **S** depuis le mode **D**, appuyez sur le sélecteur de vitesses et mettez la molette en position **S**. La LED correspondant s'allume à côté du sélecteur de vitesses.

Les passages au rapport supérieur sont retardés pour favoriser le rendement à régime moyen.

Pour quitter le mode **S**, remettez le sélecteur de vitesse en position **D**.

3. Palettes de sélection de vitesse CommandShift™. Elles permettent de sélectionner manuellement des vitesses en mode **D** ou **S**. CommandShift™ peut être configuré pour fonctionner en mode **S** uniquement, ou en modes **S** et **D** depuis le menu **Fonctionn. de conduite**, accessible via le menu **Config. véhicule** dans le tableau de bord. Voir page **44, MENU DU TABLEAU DE BORD**. Tirez légèrement la palette gauche pour rétrograder ou tirez légèrement la palette droite pour passer à la vitesse supérieure.

TRANSMISSION COMMANDSHIFT

SELECTED (Transmission CommandShift sélectionnée) apparaît brièvement sur l'afficheur de messages lorsque la fonction CommandShift™ est sélectionnée pour la première fois.

CommandShift™ peut être efficace en accélération rapide et lorsque le frein moteur est nécessaire.

Un témoin de changement de vitesse s'allume brièvement au point de changement de vitesse (passage à la vitesse supérieure) recommandé. Voir page **51, CHANGEMENT DE VITESSE (VERT)**.

Remarque : si vous souhaitez continuer à utiliser les palettes de sélection de vitesse du CommandShift™, sélectionnez **D** ou **S**.

4. Pour quitter le mode CommandShift™ et revenir en mode **S**, tirez légèrement la palette de passage à une vitesse supérieure (+) pendant 1 seconde environ. Pour revenir en mode **D**, ramenez le sélecteur de vitesse rotatif en position **D**.



AVERTISSEMENT : avant de quitter le véhicule, assurez-vous toujours que le sélecteur de vitesse rotatif est en position de stationnement **P**, que le moteur est coupé, que le frein de stationnement est serré et que la clé intelligente a été retirée du véhicule.



Ne placez jamais le levier de vitesses en position **P** lorsque le véhicule roule. Vous pourriez endommager gravement la transmission.



Ne sélectionnez jamais la marche arrière (**R**) pendant que le véhicule se déplace en marche avant. Vous pourriez endommager gravement la transmission.



Ne sélectionnez jamais un rapport de marche avant lorsque le véhicule effectue une marche arrière. Vous pourriez endommager gravement la transmission.



N'accélérez pas de façon excessive et ne laissez pas tourner le moteur au-dessus du régime de ralenti normal lorsque le sélecteur se trouve sur **D** (marche normale) ou **R** (marche arrière), ou lorsque le véhicule est à l'arrêt alors qu'une vitesse est sélectionnée. Vous risqueriez de provoquer des dégâts importants de transmission et/ou moteur.