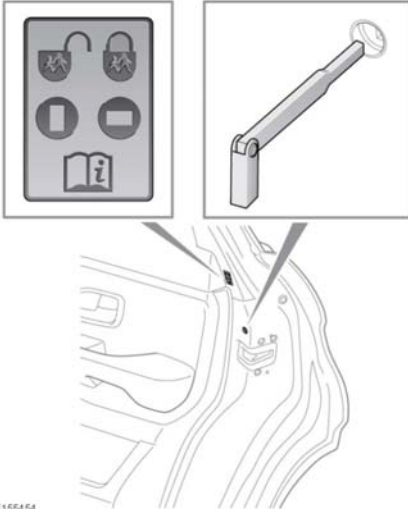


## VERROUILLAGE DE SÉCURITÉ ENFANT



E155454


Si des enfants doivent voyager sur les sièges arrière, il est recommandé de désactiver les poignées intérieures des portes arrière.


Pour modifier le verrouillage de sécurité enfant :


1. Ouvrez la porte pour accéder au verrouillage de sécurité enfant.
2. Introduisez la lame de la clé intelligente dans la fente et faites-la tourner d'un quart de tour pour activer ou désactiver la poignée intérieure de porte, selon les besoins. Les positions activée/désactivée sont indiquées sur l'illustration.

## SIÈGES ENFANTS

 Pour une sécurité maximale, les enfants doivent toujours voyager à l'arrière du véhicule ; il n'est pas recommandé de les laisser voyager sur le siège passager avant. Cependant, si un enfant doit absolument voyager à l'avant du véhicule (interdit en Australie), reculez au maximum le siège passager et placez l'enfant dans un siège enfant homologué faisant face à l'avant du véhicule. N'utilisez pas de siège enfant faisant face à l'arrière du véhicule ; le déploiement d'un airbag pourrait venir heurter le siège enfant et blesser gravement l'enfant.

 N'utilisez pas de siège enfant faisant face à la route tant que votre enfant n'a pas dépassé le poids minimum de 9 kg (20 lb) et qu'il n'est pas capable de se tenir assis sans aide. Jusqu'à l'âge de 2 ans, la colonne vertébrale et le cou d'un enfant ne sont pas suffisamment développés pour éviter des lésions en cas de collision frontale.

 Les bébés ne doivent jamais être portés sur les genoux lors d'un trajet à bord du véhicule. La force d'un impact peut multiplier par 30 la masse corporelle et empêche ainsi de retenir l'enfant.

 Normalement, le siège rehausseur doit être adapté à l'âge et à la taille de l'enfant, afin de permettre l'utilisation correcte de la ceinture de sécurité et réduire le risque de blessure en cas d'accident. Les enfants dont les dispositifs de retenue sont mal installés dans le véhicule risquent d'être exposés à des blessures en cas d'accident.