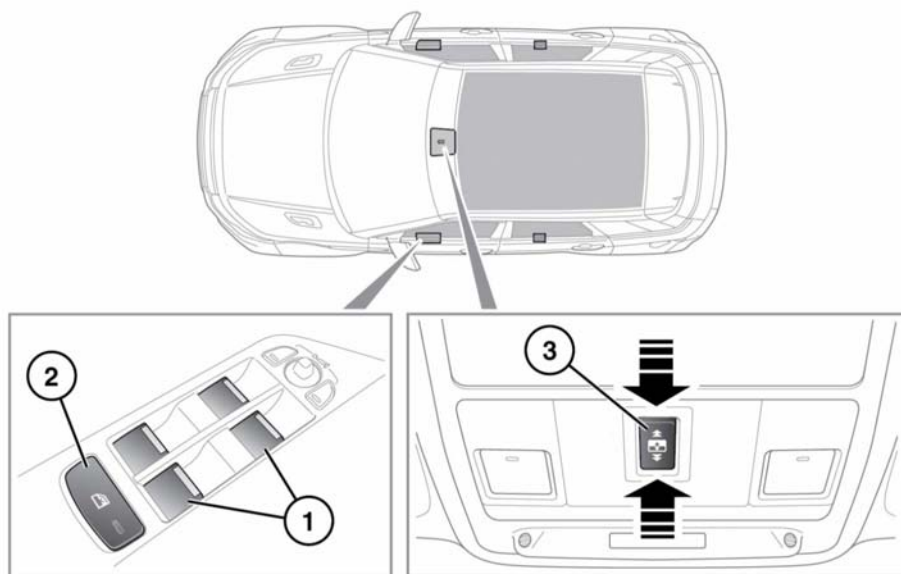


VITRES ET STORE DE TOIT PANORAMIQUE ELECTRIQUES



⚠ Pour éviter tout déclenchement accidentel des fonctions du véhicule, ne laissez jamais la clé intelligente dans le véhicule lorsque des enfants ou des animaux s'y trouvent.

1. Commutateurs de vitre : tirez brièvement le commutateur et relâchez-le ; la vitre continue à monter jusqu'à sa fermeture complète. Appuyez brièvement sur le commutateur et relâchez-le ; la vitre poursuit sa course jusqu'à son ouverture complète. Si vous actionnez à nouveau le commutateur (dans un sens ou dans l'autre), le mouvement de la vitre s'arrête. Tant que les portes restent fermées, les vitres continuent à fonctionner pendant encore 5 minutes après la coupure du contact.

Les vitres arrière disposent d'une fonction d'ouverture séquencée, pour le confort des passagers. Une première pression sur le commutateur abaisse légèrement la vitre pour créer un flux d'air. Une seconde pression abaisse complètement la vitre. Il se peut qu'une résonance ou légère déflagration se produise à l'ouverture des vitres arrière ; ce phénomène disparaît dès que vous abaissez la vitre adjacente d'environ 25 mm (1 in).

Remarque : sur les modèles coupés, les vitres arrière sont fixes et le bloc de commutateurs est différent.

2. Commutateur de neutralisation des vitres arrière : Les vitres arrière sont neutralisées lorsque le témoin de l'interrupteur est allumé.