

Démarrage du moteur

- Appuyez longuement sur le bouton **START/STOP** jusqu'à ce que les témoins s'allument sur le tableau de bord. Voir page **334, COMMANDES CONDUCTEUR**.
 - Relâchez le bouton **START/STOP**.
- !** Si vous appuyez simultanément sur la pédale de frein et sur le bouton **START/STOP**, le moteur démarre.

REDÉMARRAGE PENDANT LA MARCHÉ DU VÉHICULE

Remarque : le bouton **START/STOP** du moteur sera neutralisé pendant 2 secondes après l'arrêt du moteur.

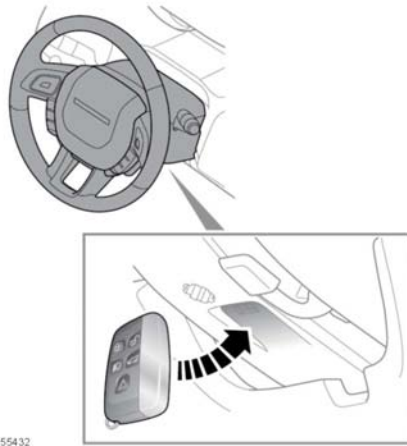
Vous pouvez effectuer un redémarrage en roulant, en sélectionnant la position **N** (point mort) et en appuyant sur le bouton **START/STOP**.

SOLUTION DE SECOURS DE DÉMARRAGE SANS CLÉ

Si le véhicule a été déverrouillé à l'aide de la clé de secours ou si le véhicule ne détecte pas la clé intelligente, vous devrez utiliser la solution de secours de démarrage sans clé pour désarmer l'alarme et démarrer le moteur.

La solution de secours de démarrage sans clé est uniquement disponible si l'un des messages suivants apparaît sur l'afficheur de messages :

- Clé intelligente non détectée. Positionnez comme indiqué et appuyez sur le bouton Start
- Repositionnez la clé intelligente et appuyez sur le bouton Start
- Clé intelligente incorrecte



E155432

- Placez la clé intelligente à plat avec les touches dirigées vers le bas contre la partie inférieure de la colonne de direction.
Remarque : des repères présents sur le côté de la colonne de direction facilitent la mise en place de la clé intelligente.
- Boîte automatique : appuyez fermement sur la pédale de frein.
Boîte manuelle : appuyez fermement sur la pédale d'embrayage.
- Appuyez sur le bouton **START/STOP**, puis relâchez-le.

Dès que le moteur démarre, vous pouvez relâcher la pédale si les conditions le permettent.

Si la clé intelligente n'est pas reconnue ou si le moteur refuse toujours de démarrer, contactez votre concessionnaire/réparateur agréé.