

E151699

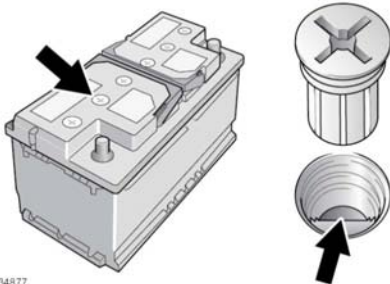
Votre véhicule est équipé d'une batterie à tapis en fibres de verre absorbant (AGM) (1) ou d'une batterie à faible entretien (2).

Remarque : les batteries AGM sont étanches à vie et ne requièrent aucune maintenance.

⚠ N'essayez pas d'ouvrir ou de retirer la partie supérieure d'une batterie AGM.

Dans les pays chauds, les batteries à entretien réduit nécessitent des contrôles plus fréquents du niveau d'électrolyte et de son état. Si besoin est, vous pouvez faire l'appoint des éléments de la batterie avec de l'eau distillée.

Pour contrôler le niveau d'électrolyte, commencez par déposer le couvercle de la batterie. Voir page 226, **COUVERCLES DE PROTECTION SOUS LE CAPOT – DÉPOSE.**



E134877

1. Dévissez les bouchons des 6 éléments et rangez-les avec précaution.

2. Vérifiez que le niveau de la surface du liquide (électrolyte) de chaque cellule atteint le repère en plastique. Si besoin est, faites l'appoint avec de l'eau distillée.

⚠ Ne remplissez pas la batterie de manière excessive.

3. Reposez les bouchons des 6 éléments de batterie.

4. Reposez le couvercle de la batterie. Voir page 227, **COUVERCLES DE PROTECTION SOUS LE CAPOT – POSE.**

⚠ Le couvercle de la batterie doit être remonté dès que possible afin d'isoler la borne positive de la batterie.

BRANCHER LES CÂBLES VOLANTS


⚠ Les pièces rotatives du moteur peuvent causer de graves blessures. Prenez les précautions qui s'imposent lorsque vous travaillez à proximité des pièces rotatives du moteur.


⚠ Avant toute tentative de démarrage du véhicule en panne, assurez-vous que le frein de stationnement est serré ou placez des cales appropriées sous les roues. Veillez à ce que le levier de vitesses soit en position de stationnement (P) ou au point mort (N) en cas de boîte manuelle.


⚠ Portez toujours des lunettes de protection pour travailler sur des batteries.


⚠ Ne démarrez jamais avec des câbles volants ; ne chargez pas et n'essayez pas de démarrer un véhicule avec une batterie gelée. Vous pourriez provoquer une explosion.

Batterie du véhicule

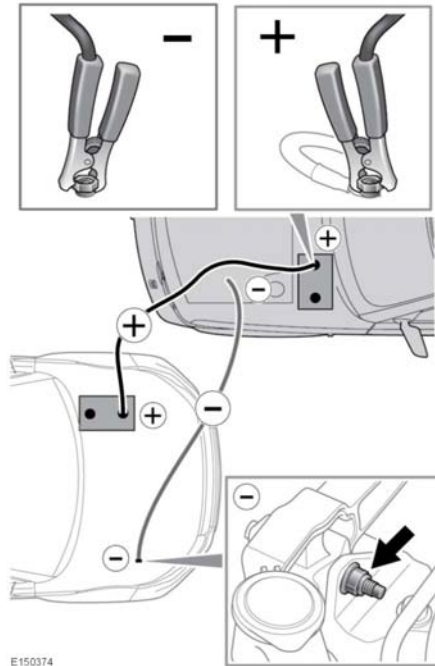
 En cours d'utilisation normale, la quantité d'hydrogène gazeux produite par les batteries est suffisante pour provoquer une déflagration capable d'entraîner des blessures graves - éviter toute étincelle et flamme nue dans le compartiment moteur.

 Il ne doit y avoir aucun contact physique entre le véhicule d'assistance et le véhicule en panne à l'exception des câbles volants.

 Assurez-vous que la batterie d'assistance ou le dispositif d'aide au démarrage affichent 12 V.

 Débranchez les câbles volants avant d'utiliser quelque équipement électrique que ce soit.

Remarque : avant de connecter les câbles de démarrage, vérifiez que les connexions de la batterie sur le véhicule en panne sont correctes et que tout équipement électrique a été éteint.



E150374

1. Branchez le câble volant positif (rouge) à la borne positive (+) recommandée du véhicule d'assistance.

Remarque : pour connaître la borne positive recommandée, reportez-vous au manuel du conducteur du véhicule d'assistance.

2. Branchez l'autre extrémité du câble volant positif (rouge) à la cosse positive (+) de la batterie déchargée.
3. Branchez le câble volant négatif (noir) à la borne négative (-) recommandée de la batterie du véhicule d'assistance.

Remarque : pour connaître la borne négative recommandée, reportez-vous au manuel du conducteur du véhicule d'assistance.