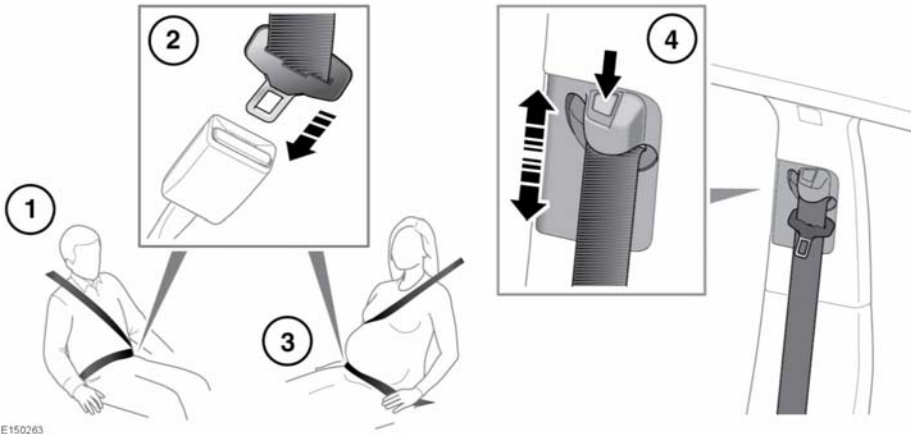


## UTILISATION DES CEINTURES DE SÉCURITÉ



E150203

**1. Position de la ceinture de sécurité sur le corps :** tirez doucement sur la ceinture de sécurité, puis vérifiez que la ceinture est à la bonne hauteur et que la position de votre siège ainsi que votre position sont correctes.

**AVERTISSEMENT :** les ceintures de sécurité sont conçues pour porter sur le squelette du corps, en position basse en travers du bassin, du torse et des épaules, selon le cas. Il faut éviter de porter la sangle ventrale en travers de l'abdomen.

**AVERTISSEMENT :** l'utilisateur ne doit effectuer aucune modification ou ajout qui risquerait d'entraver le fonctionnement des dispositifs de réglage destinés à assurer la tension de la ceinture de sécurité ou de modifier le réglage de l'ensemble de ceinture de sécurité dans le but de détendre la ceinture.

**⚠** Les ceintures de sécurité doivent être réglées aussi fermement que possible, sans gêner, pour assurer la protection pour laquelle elles ont été conçues. Une ceinture mal tendue offre une protection considérablement réduite au porteur.

**⚠** Les ceintures ne doivent pas être portées avec la sangle vrillée.

**⚠** Chaque ceinture de sécurité ne doit être utilisée que par un seul occupant. Il est dangereux d'utiliser une ceinture de sécurité sur un enfant qui se trouve sur les genoux d'un occupant.

**⚠** Les passagers avant ne doivent pas voyager avec le dossier du siège incliné à plus de 30 degrés. La protection offerte par la ceinture de sécurité s'en trouverait réduite.