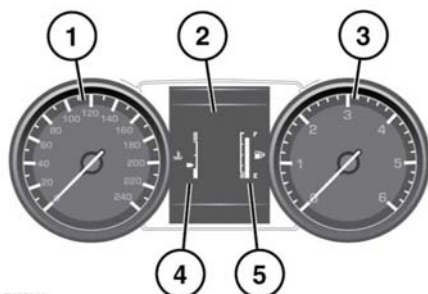


Tableau de bord

TABLEAU DE BORD



E155410

1. Compteur de vitesse
2. Afficheur de messages
3. Compte-tours
4. Thermomètre : si l'aiguille atteint la zone rouge située à l'extrémité de la graduation, cela signifie que le moteur est en situation de surchauffe. Arrêtez le véhicule dès que vous pouvez le faire sans danger et laissez tourner le moteur au ralenti jusqu'à ce que la température baisse. Si la température n'est pas redescendue au bout de plusieurs minutes, arrêtez le moteur et laissez-le refroidir. Si le problème persiste, demandez immédiatement de l'aide auprès d'un technicien qualifié.

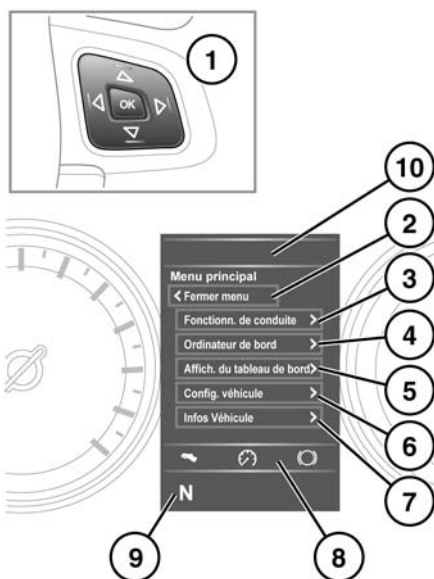
⚠ En cas de surchauffe du moteur, ce dernier peut être gravement endommagé si vous continuez à conduire.

Remarque : lorsque la température du moteur augmente au point de créer une surchauffe, le moteur peut subir une perte de puissance considérable et la climatisation s'éteint. Il s'agit là d'une réaction normale permettant de réduire la charge du moteur et favoriser le refroidissement.

5. Jauge de carburant : Reportez-vous à **50, TÉMOIN DE BAS NIVEAU DE CARBURANT (AMBRE)**.

⚠ Évitez de tomber en panne de carburant. Les ratés consécutifs à une panne sèche peuvent endommager de façon irréversible le convertisseur catalytique.

MENU DU TABLEAU DE BORD



E155411

Vous pouvez configurer plusieurs fonctions du véhicule et paramètres d'affichage dans le menu du tableau de bord.

Pour ouvrir le menu du tableau de bord et le parcourir, actionnez la commande de menu située sur le volant.

1. Commande de menu du volant.
 - Appuyez sur les flèches vers le haut et le bas pour faire défiler la liste. La sélection en cours s'affiche en surbrillance.
 - Appuyez sur la flèche droite pour afficher une liste secondaire.