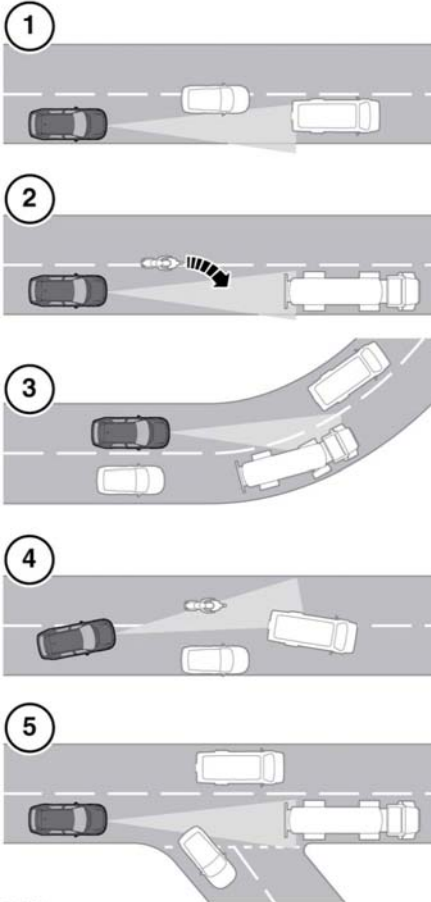


PROBLÈMES DU FAISCEAU DE DÉTECTION



E 142911

Des problèmes de détection peuvent se produire :

1. Lorsque vous ne suivez pas exactement la même trajectoire que le véhicule qui vous précède.

2. Lorsqu'un véhicule déborde sur votre voie. Le véhicule n'est détecté que lorsqu'il s'est complètement rabattu sur votre voie.
3. Il peut y avoir des problèmes de détection des véhicules qui vous précèdent à l'entrée et à la sortie d'un virage.
4. Lorsque vous vous déplacez autour d'un véhicule à l'arrêt. Le système pourrait ne plus savoir quel véhicule suivre.
5. Lorsque le véhicule qui précède quitte votre voie. Le système pourrait ne plus savoir quel véhicule suivre.

Dans ces cas de figure, l'ACC peut fonctionner de façon inattendue. Le conducteur doit rester vigilant et intervenir si besoin est.

DYSFONCTIONNEMENT DE L'ACC

En cas de défaut lorsque l'ACC ou le mode convoi est activé, l'ACC se désactive et ne peut plus être utilisé tant que le défaut n'est pas corrigé. Le message **DRIVER INTERVENE (PRENDRE LES COMMANDES)** apparaît brièvement sur l'afficheur de messages, avant d'être remplacé par le message **CRUISE NOT AVAILABLE (RÉGULATEUR DE VITESSE INDISPONIBLE)**.

Si une anomalie de l'ACC ou d'un système connexe se produit à tout autre moment, le message **CRUISE NOT AVAILABLE (REGUL. VITESSE NON DISPONIBLE)** s'affiche. Il n'est alors plus possible d'activer l'ACC dans aucun mode.

Une accumulation de saleté, de neige ou de glace sur le capteur radar ou la protection peut empêcher le fonctionnement de l'ACC. La présence d'écussons métallisés ou d'un dispositif de protection avant du véhicule peut aussi affecter le fonctionnement de l'ACC.