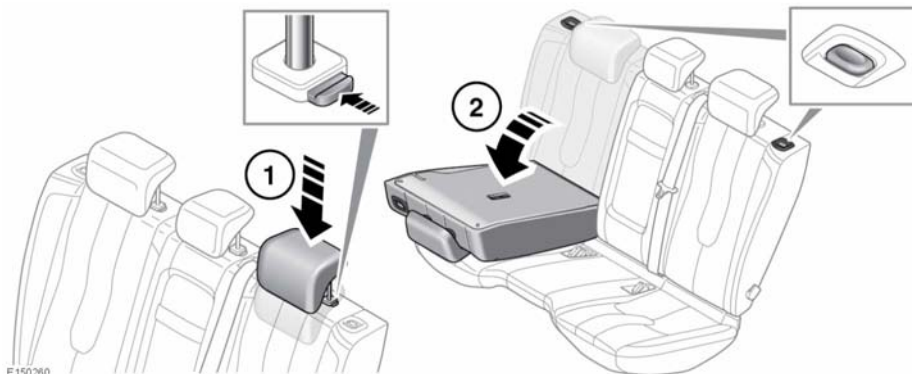


## RABATTEMENT ET REDRESSEMENT DES SIÈGES ARRIÈRE



La banquette arrière rabattable des modèles 5 portes se replie complètement ou partiellement (60/40) pour offrir un plus grand espace de chargement tout en conservant des sièges pour les passagers.

Pour rabattre une partie ou l'intégralité de la banquette :

1. Commencez par appuyer sur le collier de réglage puis abaissez complètement les appuie-tête.

**Remarque :** le réglage des positions de collier dépend de la position du siège. Côté droit : collier à la base du montant du côté droit. Côté gauche et centre : collier du côté gauche.

2. Appuyez sur l'un des boutons de déblocage du dossier de siège et repliez le dossier à fond vers l'avant.

Pour redresser un siège replié, procédez de la manière inverse.

Quand le dossier du siège est entièrement relevé et bloqué en position verticale, le bouton de déblocage/blocage ressort.

### Siège arrière rabattable de coupé

Si un siège doit être rabattu, la partie la plus petite doit être rabattue en premier lieu. L'autre partie peut ensuite être rabattue.

Pour redresser un siège replié sur le modèle coupé, procédez de la manière inverse. Veillez à ce que le bouton de déblocage/blocage se remette en position.



**Lorsque vous redressez le dossier de siège, vérifiez que le mécanisme de verrouillage est complètement engagé. Si les dossiers ne sont pas verrouillés en position, un repère de couleur rouge est visible autour des boutons de déverrouillage du dossier.**