

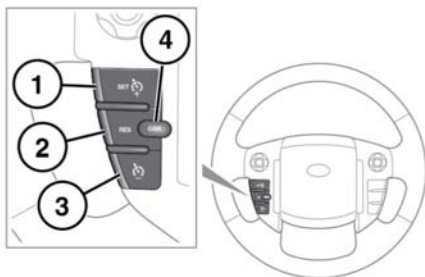
UTILISATION DU RÉGULATEUR DE VITESSE

⚠ Dans certaines conditions, comme une descente prononcée, la vitesse du véhicule peut dépasser la vitesse programmée. Ceci est dû au fait que le frein moteur n'est pas en mesure de maintenir ou réduire la vitesse du véhicule. Le conducteur doit donc intervenir.

Remarque : le régulateur de vitesse n'est pas disponible avec le système de contrôle d'adhérence en descente ou lorsqu'un programme spécial Terrain Response a été sélectionné, à l'exception du programme Herbe-Gravillon-Neige (GGS).

Remarque : n'utilisez pas le régulateur de vitesse en conduite tout-terrain.

Remarque : n'utilisez pas le régulateur de vitesse en mode manuel/sport (M/S).



E145748

1. **SET+** : permet de programmer la vitesse à maintenir ou d'augmenter la vitesse programmée. Le témoin du régulateur de vitesse s'allume pour indiquer que le régulateur de vitesse est activé. Voir page 38, **RÉGULATEUR DE VITESSE (VERT)**.

Vous pouvez également augmenter la vitesse de croisière en appuyant sur la pédale d'accélérateur. Lorsque vous avez atteint la vitesse souhaitée, appuyez sur le bouton pour régler et maintenir la nouvelle vitesse et relâchez la pédale d'accélérateur.

Remarque : le régulateur de vitesse ne peut être activé qu'à une vitesse supérieure à 30 km/h (18 mi/h).

Remarque : si vous programmez le régulateur de vitesse à la vitesse limite autorisée, il est important de vous rappeler que la vitesse du véhicule peut augmenter en descente. Cela risque de vous faire dépasser la vitesse limite autorisée.

2. **RES** : appuyez sur ce bouton pour reprendre la vitesse programmée.

⚠ **RES** ne doit être utilisé que si le conducteur connaît la vitesse programmée et a l'intention d'y retourner.

3. Appuyez sur ce bouton pour réduire la vitesse programmée.

4. **CAN** : appuyez sur ce bouton pour annuler mais garder en mémoire la vitesse programmée.

Le régulateur de vitesse est également désactivé lorsque vous appuyez sur la pédale de frein, que vous positionnez le sélecteur de vitesses sur **N** (point mort) ou que vous activez le HDC ou le DSC.

Les commandes du système sont montées sur le volant. Le conducteur peut aussi intervenir à tout moment en freinant ou en accélérant.

Remarque : si vous appuyez pendant plus de 5 minutes sur la pédale d'accélérateur, le régulateur de vitesse se désactive.