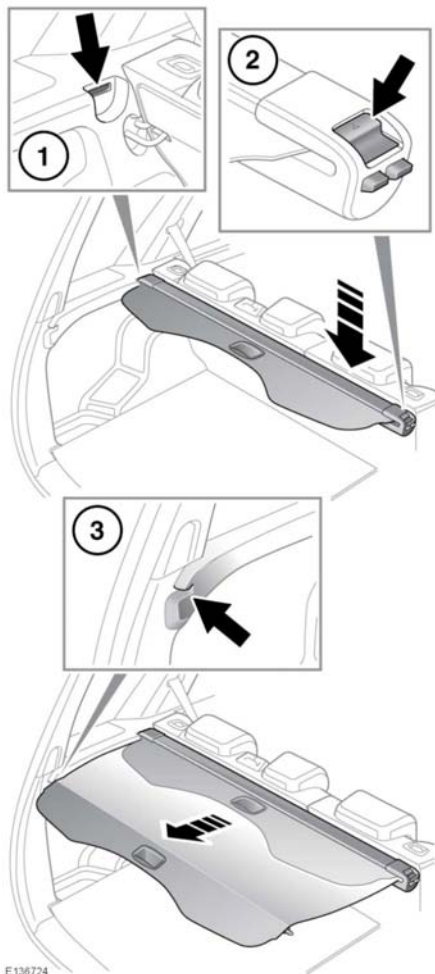


### COUVRE-BAGAGES DE L'ESPACE DE CHARGEMENT

**⚠ Ne posez jamais d'objets sur le couvre-bagages. En cas d'accident ou de manœuvre brusque, tout objet non fixé peut provoquer des blessures graves voire mortelles.**

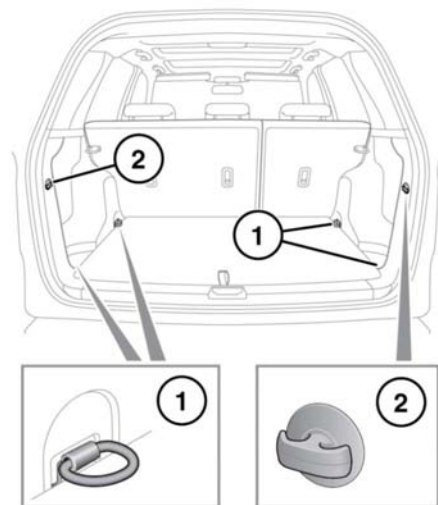


E136724

1. Insérez les ergots de positionnement du côté gauche du couvre-bagages dans les fentes.
2. Abaissez le côté droit et engagez-le en enfonçant le bouton de déverrouillage. Assurez-vous que le bouton de déverrouillage retourne en position de verrouillage lorsque le couvre-bagages est en place.
3. Tirez le cache du couvre-bagages vers l'arrière du véhicule. Engagez les extrémités dans les creux moulés de la garniture latérale de l'espace de chargement.

**⚠ Ne laissez pas le couvre-bagages non fixé à l'intérieur du véhicule.**

### POINTS D'ANCRAGE DES BAGAGES



E139445

**⚠ Tous les objets qui se trouvent dans le coffre à bagages doivent être correctement fixés.**

1. Anneaux de fixation de charge :