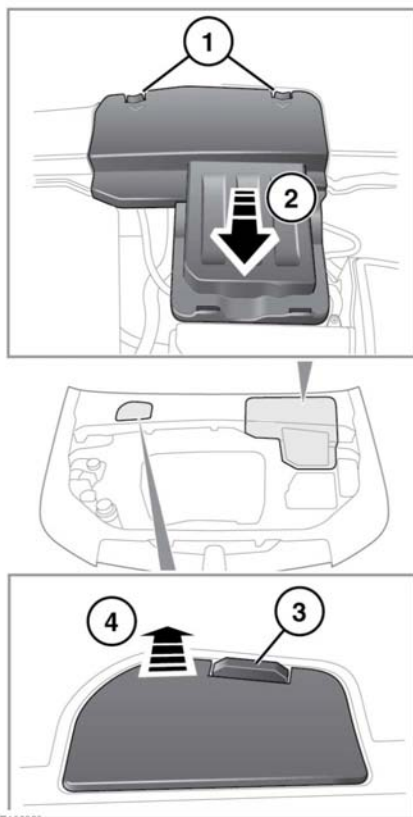


COUVERCLES DE PROTECTION SOUS LE CAPOT – DÉPOSE



1. Appuyez sur les languettes pour ouvrir le couvercle.

Remarque : dégagez d'abord la languette intérieure du bord avant du couvercle pour dégager plus facilement les autres languettes.

2. Soulevez le bord avant du couvercle et faites-le coulisser vers l'avant pour le déposer.
3. Défaitez le crochet.

4. Retirez le couvercle.

COUVERCLES DE PROTECTION SOUS LE CAPOT – POSE

⚠ Avant de reposer les couvercles du compartiment moteur, veillez à ne pas coincer de tuyaux, câbles ou autres éléments entre le couvercle et le boîtier.

1. Faites coulisser le bord arrière du couvercle sous la garniture en caoutchouc du panneau d'auvent.
2. Assurez-vous que le bord avant du couvercle est aligné sur le boîtier et appuyez jusqu'à ce que le couvercle s'enclenche en position.

DÉBOUCHAGE DES GICLEURS DE LAVE-GLACE

⚠ N'activez pas les gicleurs de lave-glasse pendant l'intervention de débouchage ou de réglage. Le liquide de lave-glasse peut provoquer des irritations cutanées et oculaires. Veillez à toujours lire et observer les instructions du fabricant de liquide de lave-glasse.

Si un gicleur est obstrué, insérez un fil métallique très fin dans le gicleur pour le déboucher. Veillez à bien retirer la totalité du fil de fer après avoir débloqué les gicleurs. Pour ajuster la trajectoire des gicleurs de lave-glasse, redirigez chaque gicleur à l'aide d'une aiguille que vous aurez préalablement insérée dans le gicleur.

REPLACEMENT D'UNE AMPOULE

⚠ Lors du remplacement d'une ampoule, utilisez toujours une ampoule de rechange de type et de spécification identiques. En cas de doute, contactez votre concessionnaire/réparateur agréé.