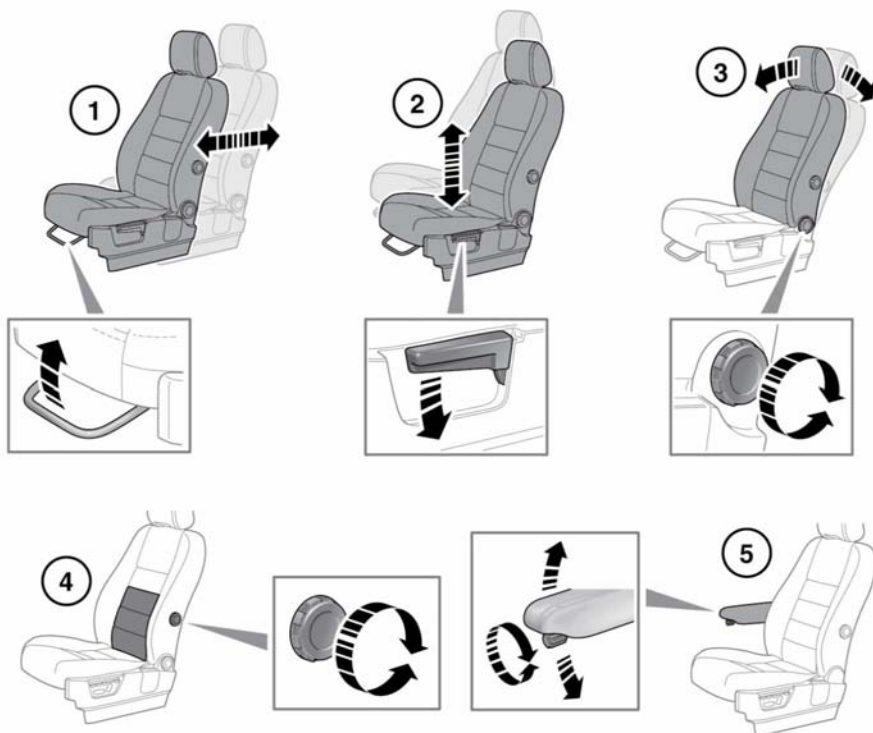


СИДЕНЬЯ С РУЧНОЙ РЕГУЛИРОВКОЙ

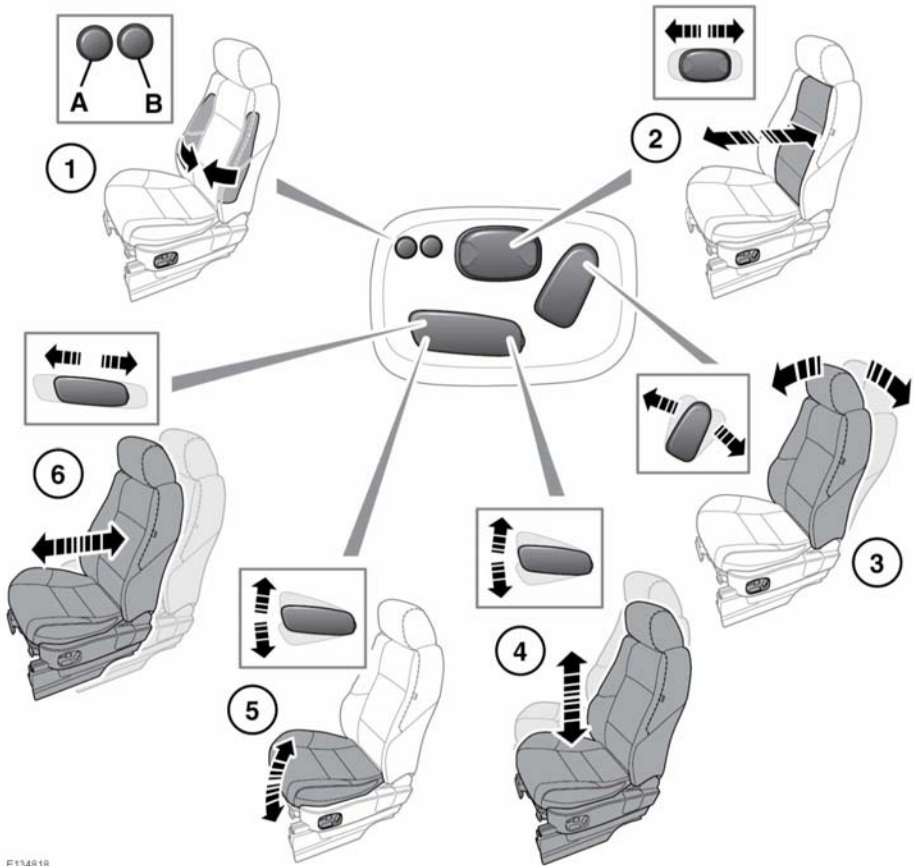


E134909

⚠ **Запрещается регулировать положение сиденья во время движения автомобиля. Это может привести к потере контроля над автомобилем и получению травм.**

1. Регулировка продольного перемещения.
2. Регулировка сиденья по высоте.
3. Регулировка спинки сиденья.
4. Регулировка поясничной опоры.
5. Регулировка высоты подлокотника.

СИДЕНЬЯ С ЭЛЕКТРОПРИВОДОМ



E134818



Запрещается регулировать положение сиденья во время движения автомобиля. Это может привести к потере контроля над автомобилем и получению травм.

1. Регулировка валиков боковой поддержки:
 - A. Накачивание воздуха в валики.
 - B. Стравливание воздуха из валиков.
2. Регулировка поясничной опоры.
3. Регулировка спинки сиденья.

4. Регулировка сиденья по высоте.
5. Регулировка наклона подушки сиденья.
6. Регулировка продольного перемещения.

Регулировка сидений возможна только в том случае, если электронный ключ находится в автомобиле, а зажигание включено.

ПРЕПЯТСТВИЯ РЕГУЛИРОВКЕ ПОЛОЖЕНИЯ СИДЕНЬЯ

! Если во время регулировки сиденья оно неожиданно останавливается, проверьте наличие препятствий и устраните их.

Устранив препятствия, можно перезагрузить механизм регулировки сиденья следующим образом:

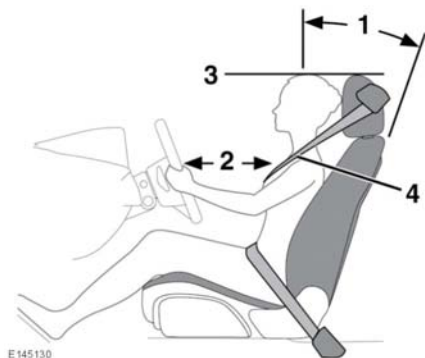
Нажмите на кнопку снова, чтобы продолжить прерванную регулировку, и удерживайте кнопку в этом положении в течение 2-х секунд. Когда перемещение сиденья возобновится, удерживайте кнопку нажатой до перемещения сиденья в крайнее положение в данном направлении. Теперь регулировку сиденья можно выполнять обычным способом.

Примечание: Если препятствий нет, но во время регулировки сиденье по-прежнему заедает, обратитесь к обслуживающему вас дилеру/в авторизованную мастерскую.

ПРАВИЛЬНОЕ РАСПОЛОЖЕНИЕ НА СИДЕНЬЕ

! Водителю и переднему пассажиру запрещается ехать с полностью отклоненной спинкой сиденья.

! Запрещается регулировать положение сиденья во время движения автомобиля.



E145130

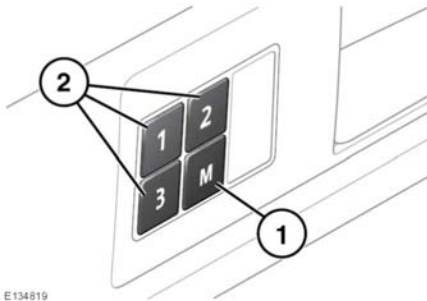
Все компоненты – сиденья, подголовники, ремни и подушки безопасности – обеспечивают защиту водителя и пассажиров. Правильное использование этих элементов повышает уровень вашей защиты. Поэтому обязательно соблюдайте следующие правила:

1. Сядьте прямо, спина должна прилегать к спинке сиденья, при этом спинка должна быть наклонена не более чем на 30 градусов.
2. Не придвигайте сиденье водителя слишком близко к рулевому колесу. Идеальным считается положение, при котором расстояние между серединой грудной клетки и накладкой подушки безопасности на рулевом колесе составляет не более 254 мм (10 дюймов). Удерживайте рулевое колесо правильным хватом, немного согнув руки в локтях.
3. Отрегулируйте подголовник таким образом, чтобы верхняя часть подголовника находилась на одной высоте с верхней частью головы.
4. Расположите ремень безопасности так, чтобы он проходил посередине между шеей и плечом. Лента ремня должна плотно прилегать к бедрам, а не проходить через живот.

Ваше положение при вождении должно быть удобным и обеспечивать возможность выполнения всех функций управления автомобилем

ЗАПОМИНАНИЕ ПОЛОЖЕНИЯ СИДЕНЬЯ ВОДИТЕЛЯ

Отрегулировав положение сиденья водителя с электроприводом, рулевой колонки (см. 24, РЕГУЛИРОВКА РУЛЕВОГО КОЛЕСА) и наружных зеркал (см. 17, ЗАПОМИНАНИЕ ПОЛОЖЕНИЯ СИДЕНЬЯ ВОДИТЕЛЯ), можно сохранить эти настройки для последующего использования.



1. Нажмите кнопку запоминания положения (**M**), чтобы активировать функцию запоминания.
2. Нажмите одну из кнопок предварительных настроек в течение 5 секунд для сохранения в памяти текущих настроек. На информационной панели появится сообщение **MEMORY (1, 2 or 3) SETTINGS SAVED** (НАСТРОЙКИ ПРОФИЛЯ (1, 2 или 3) СОХРАНЕНЫ), и раздастся звуковой сигнал подтверждения сохранения настроек в памяти.
3. Для использования сохраненных в память настроек нажмите на соответствующую кнопку предварительной настройки. На информационной панели появится сообщение **MEMORY (1, 2 OR 3) RECALLED** (АКТИВИРОВАНЫ НАСТРОЙКИ ПРОФИЛЯ (1, 2 или 3)).

Положение сиденья можно сохранить в память только в течение указанного 5-секундного интервала.

При записи в ячейку памяти новых настроек, хранящиеся в ней до этого настройки будут стерты.

ОТКИДНОЙ ПОДЛОКОТНИК



E134910

Складывающийся подлокотник (если имеется) можно убрать в вертикальное положение. Требуемая высота устанавливается регулировочным колесом (показано стрелкой).