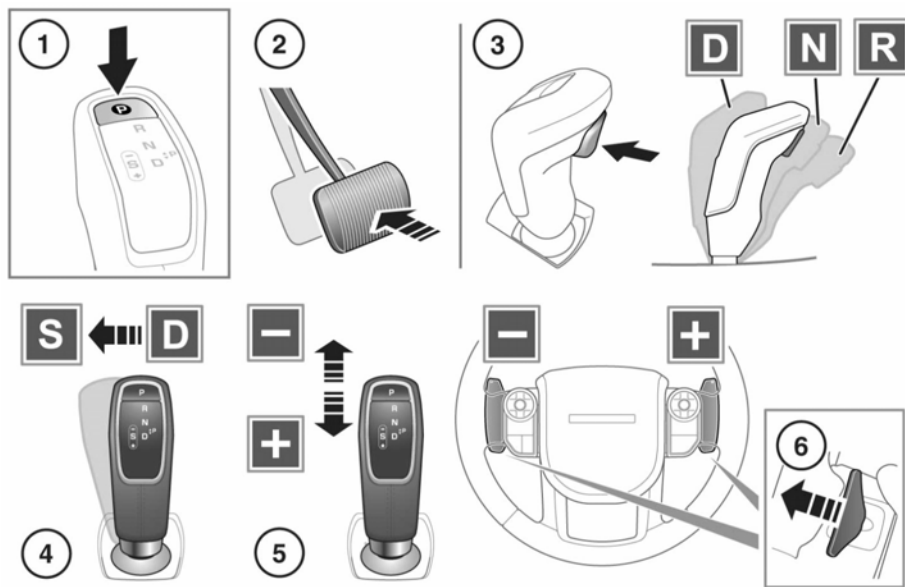


自动变速器



E151877

换挡杆状态显示在信息中心。请参阅 39，仪表盘。此外，换挡杆顶部相应的 LED 指示灯将点亮以确认选择。

⚠️ 车辆静止时应接合驻车档 (P)。如果在车辆静止时选择了任何其他档位位置，车辆可能会意外移动，导致死亡或严重受伤。始终确保在接合 P (驻车档) 之后应用驻车制动器。

❗ 车辆行驶过程中决不能选择驻车档 (P)。这样可能会导致变速器严重损坏。

注意： 不能通过手动移动换挡杆来选择 P (驻车档)。

1. 按下可选择驻车档 (P)。驻车档 (P) 开关 LED 将点亮以示确认。
关闭发动机前，先选择 P (驻车档)。

注意： 可从任意换挡杆位置选择 P (驻车档)。

注意： 如果在选择了 N (空档) 的情况下关闭发动机，系统将会等待 10 分钟，然后才会选择 P (驻车档)。这一程序只是为了让车辆通过洗车程序，不应将其用于车辆施救目的。请参阅 223，运输车辆。

2. 当车辆静止时，在选择驾驶档 (D)、空档 (N) 或倒车档 (R) 之前，踩下制动踏板。
3. 在仍然踩下制动踏板的情况下，按下释放按钮，以允许移动换挡杆：
 - 1 次向后移动以选择驾驶档 (D)。
 - 1 次向前移动以选择空档 (N)。
 - 2 次向前移动以选择倒车档 (R)。

注意：如果释放换挡杆，在正常操作之后，其将返回至除运动档(S)位置之外的中央位置。

❗ 车辆向前行驶时决不能选择倒车档(R)。这样可能会导致变速器严重损坏。

❗ 车辆后退时，切勿选择前进档位。这样可能会导致变速器严重损坏。

注意：所有档位选择都需要释放按钮，除了从D(驾驶档)或R(倒车档)中选择N(空档)和从D(驾驶档)中选择S(运动档)或从S(运动档)选择D(驾驶档)。

4. 如果处于D(驾驶档)，移动换挡杆一侧以选择S(运动档)。

注意：反向执行此操作可返回至D(驾驶档)。

5. 如果处于S(运动档)，可手动选择档位，向后拉换挡杆进行升档，向前拉换挡杆进行降档。

手动档位选择的状态显示在信息中心。请参阅 39, 仪表盘。

此外，相关换挡杆LED指示灯将表示手动档位选择的状态。

- 持续点亮可确认驾驶员的换挡请求已被识别和选择。
- 闪烁打开/关闭可确认驾驶员的换挡请求已被识别但未选择。

6. 在处于D(驾驶档)或S(运动档)时，换挡拨杆可允许手动选择档位。操作左拨杆可降档，操作右拨杆可升档。快速拉动拨杆可进行换挡。要退出手动模式，请在D(驾驶档)或S(运动档)时拉住右拨杆约1秒钟以直接返回至先前的自动操作。

注意：换挡拨杆可以打开和关闭并通过Vehicle Set-up(车辆设置)菜单进行配置以在“S only”(仅限运动档)或“D and S”(驾驶档和运动档)中运行。请参阅 39, 仪表盘。

❗ 选择了某个行驶档位且发动机处于运转状态时，不要让车辆保持静止不动。如果发动机要再怠速运转更长时间，则选择N(空档)并踩下驻车制动器。

手动档位选择

当选择D(驾驶档)后，可通过操作方向盘上安装的换挡拨杆来临时使用手动模式。

在D(驾驶档)下，临时手动模式将在驾驶员加速、减速、转弯或继续通过拨杆请求档位时一直保持。

如果需要持续使用临时手动模式(通过换挡拨杆)，则选择S(运动档)。如果发动机超速或过载，则会自动禁用临时手动模式，以免损坏变速器和/或发动机。

手动换挡将伴随有换挡指示灯变化。请参阅 44, 换挡(绿色)。

❗ 当变速器被设置为永久手动模式(即在S(运动档)位置下使用拨杆来换挡)，并且选择了动态模式时(请参见 120, 动态)，变速器的向上换挡操作将完全由驾驶员控制。这意味着即使车速达到限制值，变速器也不能自动升档。

下坡

当在行驶(D)、运动(S)或手动档位选择(CommandShift™)模式下选择陡坡缓降控制(HDC)时，变速器将会选择并保持一个低档位以提供最大的发动机制动效果。如果换挡杆从运动(S)模式移到行驶(D)模式，或者如果禁用CommandShift™，则选择的档位会一直保持到下坡完成。请参阅 121, HDC控制按钮。

静止状态档域变换

车辆静止且发动机运转时，选择空档(N)。按下 Lo（低）按钮然后松开。数秒钟后，档域变换状态将得到确认。

档域变换指示灯

当使用 Hi（高）档域变速器时，无档域指示灯会点亮。



在 Lo（低）档域情况下，信息中心中的绿色警告灯和 Lo（低）按钮上的 Lo（低）档域状态指示灯会点亮。

在档域变换过程中，指示灯将以下列方式闪烁：

Hi（高）至 Lo（低）变换：

- 在档域变换过程中，Lo（低）档域指示灯将闪烁，然后一直点亮。
- 信息中心短暂显示信息 **LOW RANGE SELECTED**（已选择低档域）。

Lo（低）至 Hi（高）变换：

- 在变换过程中，Lo（低）档域指示灯将闪烁。
- 档域变换完成后，Lo（低）档域指示灯和警告灯将熄灭。
- 信息中心短暂显示信息 **HIGH RANGE SELECTED**（已选择高档域）。

行驶过程中的档域变换

建议的档域变换方法是在车辆静止不动时实施。对于经验丰富的越野驾驶员，可实现行驶时从 Lo（低）变换至 Hi（高），详情如下。

注意： 仅在车辆静止时可实现从 Hi（高）至 Lo（低）变换。

从低档域到高档域的变换

在车辆行驶速度未超过 60 公里/小时（38 英里/小时）时，选择(N)（空）挡。按下然后松开 Lo（低）按钮选择 Hi（高）档域。

注意： 如果在选择 N（空档）之前按下 Lo（低）按钮，信息中心将显示信息 **SELECT NEUTRAL FOR RANGE CHANGE**（选择空档进行换挡）。

信息中心将会显示档域变换状态的指示。完成后，选择行驶档(D)。

自我保护模式

注意： 驾驶员应该清楚知道车辆的性能将会下降，驾驶时必须考虑到这一点。将会禁用换挡拨杆。在这种情况下，请尽快向资质人员寻求帮助。

如果发生电气或者机械故障，变速器操作将受到限制。仍然可以使用 P（驻车档）、R（倒车档）、N（空档）、D（行驶档）和 S（运动档）使车辆开到安全的地方。

某些故障会造成换挡杆锁定档位，直到关闭点火开关时才会解除锁定。如果选定的档域闪烁，则表示驾驶员请求无法实现。请重新选择 N（空档）并再次尝试。

如果变速器仍然不能选择请求的档位，请与您的经销商/授权维修厂联系。