



# 启动发动机

## 启动发动机

 在车辆处于封闭空间时，切勿启动发动机或任其持续运转。排放的气体有毒，吸入有毒气体会导致失去知觉甚至死亡。

 如果发动机未能启动，请不要继续启动发动机，因为那样会消耗蓄电池电量。由于未燃烧的燃油通过排气管，因此还可能损坏催化转换器。

**注意：**如果智能钥匙放置在金属容器内或钥匙被带有背光LCD屏幕的设备遮挡（例如智能电话、笔记本电脑（包括笔记本电脑包）、游戏控制台等）则可能检测不到钥匙。在尝试免匙进入或免匙启动时，请将智能钥匙远离此类设备。

启动发动机。

1. 确保有效智能钥匙位于车内。
2. 确保已选择驻车档 (P) 或空档 (N)。
3. 稳稳踩住制动踏板。
4. 按下并释放发动机 **START/STOP**（启动/停止）按钮。

**注意：**对于柴油机动车辆，在低温环境下，由于电热塞操作时间加长，因此发动机开始转动前的延迟时间可能会加长。在此加长的延迟期内，必须一直踩下制动踏板。


发动机启动后，在安全允许的条件下可松开制动踏板。

## 关闭发动机

车辆静止时：

1. 确保车辆已停驻，并且选择了驻车档 (P) 以及应用驻车制动器。
2. 按下并释放发动机 **START/STOP**（启动/停止）按钮。

车辆行驶时：


 最好不要在车辆移行过程中关闭发动机。但如果因情势所迫需要紧急关闭发动机，则可使用下列程序：

1. 将发动机 **START/STOP**（启动/停止）按钮按住 2 秒钟或者；
2. 在 3 秒钟内按下和松开发动机 **START/STOP**（启动/停止）按钮两次。不论用哪种方法，信息中心都会显示 **Engine Stop Button Pressed**（发动机停止按钮已按下）。

## 打开点火开关

打开点火开关而不启动发动机。

1. 确保未踩下制动踏板，并且有效的智能钥匙位于车内。
2. 按住发动机 **START/STOP**（启动/停止）按钮，直到报警灯亮起。
3. 释放发动机 **START/STOP**（启动/停止）按钮。

 如果在按下发动机 **START/STOP**（启动/停止）按钮时踩下制动踏板，则发动机会启动。

## 动态重新启动

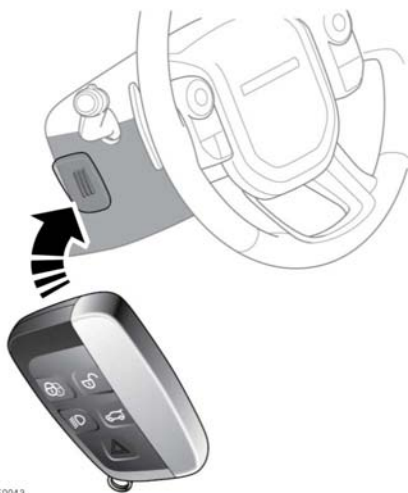
可通过选择空档 (N) 并按下发动机 **START/STOP**（启动/停止）按钮来实施动态重新启动。

## 免匙启动备份

如果使用应急钥匙片解锁车辆或车辆检测不到智能钥匙，则需要使用免匙启动备份功能来解除警报和启动发动机。

仅当信息中心显示 **Smart Key Not Found - Position As Shown And Press Start Button**（智能钥匙未找到 - 在如图所示位置按下启动按钮）才可使用免匙启动备份。

## 电动调节转向柱



1. 将智能钥匙紧靠转向柱的一侧平放，让有按钮的一面朝外。

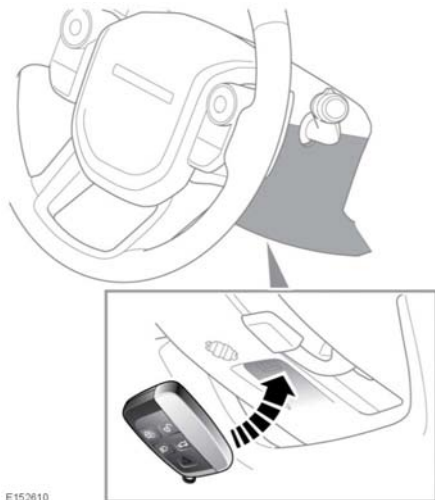
**注意：**转向柱的一侧有帮助放置智能钥匙的标记。

2. 稳稳踩住制动踏板。
3. 按下并释放发动机 **START/STOP**（启动/停止）按钮。

发动机启动后，在安全允许的条件下可松开制动踏板。

如果智能钥匙识别不到或发动机仍然无法启动，请咨询经销商/授权维修厂。

## 手动调节转向柱



1. 将智能钥匙紧靠转向柱盖板的下侧放置，让有按钮的一面朝上。

**注意：**转向柱的下侧有帮助放置智能钥匙的标记。

2. 稳稳踩住制动踏板。
3. 按下并释放发动机 **START/STOP**（启动/停止）按钮。

发动机启动后，在安全允许的条件下可松开制动踏板。

如果智能钥匙识别不到或发动机仍然无法启动，请咨询经销商/授权维修厂。

## 如果发动机未能启动

**注意：**如果在按下发动机 **START/STOP**（启动/停止）按钮后发动机未能拖转启动，且最近曾发生过碰撞事件，则燃油系统惯性开关可能已跳脱。请向资质人员寻求帮助。

# 启动发动机

确保未踩下制动踏板。打开点火开关（请参阅 **88, 打开点火开关**），检查仪表盘是否存在警告灯且信息中心是否存在警告信息。请参阅 **39, 仪表盘**。必要时请向有资质的人员寻求帮助。

关闭点火开关。

要重置警告系统，请使用有效智能钥匙锁定和解锁车辆。请参阅 **4, 解锁车辆**。

**注意：** 以下信息仅适用于汽油发动机车辆。

如果发动机还不能启动。

1. 确保有效的智能钥匙位于车内。
2. 按住发动机 **START/STOP**（启动/停止）按钮，直到报警灯亮起。
3. 稳稳踩住制动踏板。
4. 确保已选择驻车档 (**P**) 或空档 (**N**)。
5. 缓慢地将油门踏板踩到底并保持在此位置。
6. 按下并释放发动机 **START/STOP**（启动/停止）按钮。发动机将开始拖转起动机。
7. 发动机启动后，释放油门踏板。

发动机启动后，在安全允许的条件下可松开制动踏板。

如果发动机仍然不能拖转起动机或者不能启动，请联系您的 Land Rover 经销商/授权维修厂。