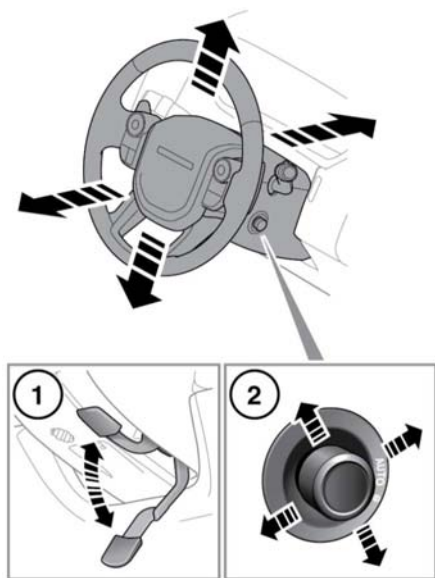



方向盘

调节方向盘



E149770

 切勿在车辆行进过程中调整转向柱。

- 1. 手动调整：** 向下移动锁定杆（位于转向柱下面）可解锁。将转向柱上移、下移、内移或外移到需要的位置。充分向上拉升锁定杆可重新锁定转向柱。
- 2. 电动调整：** 向上或向下移动可调整倾斜度/高度。向前或向后移动控制开关，调节高度。

进入和退出模式

在转向柱控制开关 (2) 处于 **AUTO**（自动）位置的情况下，转向柱和驾驶员座椅将移动以便进出车辆。

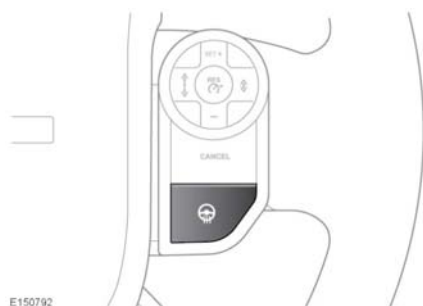
当打开驾驶员侧车门时，系统会将转向柱升高到其最高位置，而将驾驶员座椅下降到其较低位置，以协助退出车辆。当驾驶员车门关闭且点火开关打开时，系统会将驾驶员座椅和转向柱恢复到先前位置。

注意： 如果在进入或退出操作过程中对驾驶员座椅或转向柱进行调整，则自动运动将会停止。

如要防止驾驶员座椅和转向柱自动移动，将控制开关顺时针旋转到手动位置。

注意： 如果在驾驶员座椅和转向柱处于退出位置时将转向柱开关移出 **AUTO**（自动）位置，则当驾驶员车门关闭且点火开关打开时，驾驶员座椅和转向柱将返回到其以前的位置。

加热型方向盘



E150792

按下按钮可打开和关闭加热型方向盘功能。当加热型方向盘功能打开时，琥珀色指示灯将点亮。

动力转向

动力转向系统出现故障，信息中心显示信息，且琥珀色警告指示灯点亮（请参阅 **42**，**一般警告/资料信息（琥珀色）**）。动力转向辅助水平可能下降。该故障可能是由过量转向输入或高环境温度引起的过热而导致。

系统冷却后将返回完整转向辅助。如果未返回完整转向辅助，请咨询 Land Rover 经销商/授权维修厂。