




动态稳定性控制系统 (DSC)


 动态稳定性控制系统 (DSC) 不能弥补驾驶员的错误判断。专心且以对车辆、乘员和其他路人安全的方式驾驶仍是驾驶员的职责。

 本车辆的设计不着眼于在相同速度下达到与传统轿车一样的转弯性能，就像低悬架运动车的设计不着眼于令人满意的越野性能一样。尽最大可能避免急转弯或猛烈操控。像其他同类车辆一样，操作不当可能会导致车辆失控或翻车。

在车辆加速和从静止状态启动时，DSC 可有助于保持车辆稳定性，即使在严苛的驾驶状态下。此外，它可以识别不稳定的驾驶行为，例如转向不足或转向过度，并通过控制发动机输出和对单个车轮应用制动器，帮助控制车辆。在应用制动器时，可能会产生一些噪音。

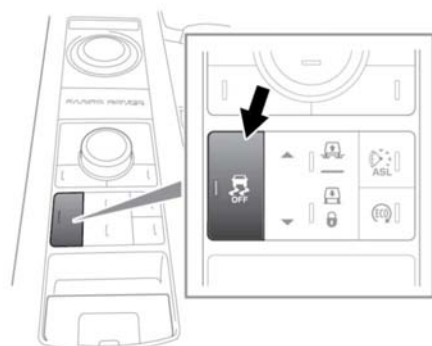
关闭 DSC

 如果不适当地禁用 DSC，安全性能会降低。在大多数驾驶状态下，尤其是路面行驶时，建议您不要禁用 DSC。

 连接牵引设备时必须关闭 DSC。请参阅 **212**，使用雪链。

在某些行驶条件下，禁用 DSC 有助于提高牵引性能。这些条件包括：

- 摇晃车辆以将其开出孔洞或较深车辙。
- 积雪深厚或在松软路面行驶时。
- 在较深的沙地或泥地上行驶。



E140348

要禁用 DSC，短暂按住 DSC OFF（DSC 关闭）开关。DSC OFF（DSC 关闭）警告灯将亮起（请参阅 **42**，动态稳定性控制系统 (DSC) 关闭（琥珀色））。禁用 DSC 还会减少牵引控制的介入，并可能导致车轮打滑加重。

注意：DSC 在自动模式下无法禁用。请参阅 **125**，全地形反馈适应系统操作。

开启 DSC

注意：DSC 在每次点火循环开始时会自动启用。

按下并短暂按住 DSC OFF（DSC 关闭）开关以重新启用 DSC。此外，还可以选择新的全地形反馈适应系统专用程序。

注意：当点火开关关闭后，将自动禁用 DSC。