





重要信息

 车辆移动时，切勿将脚停在制动踏板上，因为这样可能会对制动效果产生反面影响。

 切勿让车辆在发动机关闭的情况下顺势滑行（凭惯性滑行）。要提供全面制动辅助，发动机必须处于运转中。发动机关闭后制动器仍会发挥作用，但是，运行制动器所需要的压力将要高得多。

 如果红色制动器报警灯亮起，请尽快安全地停下车辆并向有资质的人员寻求帮助。

 切勿将非认可的地垫或任何其他障碍物置于制动踏板下面。障碍物会限制踏板行程和制动的有效性。

大雨中行驶或涉水行驶会对制动性能产生负面影响。建议在此类环境下，间断性轻踩制动器以使其干燥。

陡坡启动辅助

车辆从静止位置开始爬坡时，陡坡启动辅助功能启动。在释放脚制动器之后，陡坡启动辅助功能平稳地释放制动压力，使车辆能起步并不会向后翻倾。

陡坡启动辅助功能的任何故障将通过 DSC 警告灯的亮起及信息中心的信息进行提示。请参阅 **42, 动态稳定性控制系统 (DSC)**（琥珀色）。

陡坡

如果车辆停在陡滑斜坡上，即使拉上了制动器，车辆也可能会开始滑行。这是因为，车轮不旋转时，ABS 无法确定车辆的移动情况。

为消除这种情况，请短暂释放制动器，以允许车轮在一定程度上转动，然后重新拉上制动器以使 ABS 获得控制。

紧急刹车辅助系统 (EBA)

如果驾驶员实施迅速制动，EBA 会自动将制动力提升到最大值，以帮助车辆尽快停下来。如果驾驶员缓慢制动，但行驶状况决定 ABS 作用于前车轮，则 EBA 将提升制动力，以便将 ABS 控制施加到后轮上。

一旦制动踏板释放，EBA 就会停止操作。

如果 EBA 系统出现故障，则制动警告灯点亮（请参阅 **42, 制动器**（琥珀色）），同时显示相关的警告信息。小心驾驶，避免强力制动，并向资质人员寻求帮助。


电子制动力分配 (EBD)


EBD 平衡施加于前后车轮的制动力，以保持最大制动效率。

如果车辆负荷较轻（例如，只有驾驶员在车内），EBD 将减小施加于后轮的制动力。如果车辆负荷较重，EBD 将向后轮分配更大的制动力。

如果 EBD 系统出现故障，则制动警告灯点亮（请参阅 **41, 制动器**（红色）），同时显示相关的警告信息。小心、安全地停下车辆，然后向资质人员寻求帮助。

低速智能紧急制动

 低速智能紧急制动系统仅是一个驾驶辅助系统。专心驾驶仍是驾驶员的职责。

 低速智能紧急制动系统可能探测不到机车或行人等较小物体。操控车辆时始终要格外小心。

如果在车辆行驶道路内检测到障碍物，则低速智能应急制动 (IEB) 系统将结合使用驻车传感器以及制动系统停止车辆。低速 IEB 在驾驶档 (D) 和倒车档 (R) 时工作。

激活后，该系统将提供车辆制动。车辆完全停止时，将应用电动驻车制动器 (EPB)。

制动器

该系统的目的在于消除车速小于 8 公里/小时（5 英里/小时）时的碰撞影响，并减小车速在 8 公里/小时（5 英里/小时）至 13 公里/小时（8 英里/小时）之间的碰撞影响。

该系统可通过仪表板菜单关闭。请参阅 **39, 仪表板菜单**。

注意： 低速 IEB 在每个点火循环开始时将自动启用。

如果使用制动/油门踏板或方向盘超过预设限制，则低速 EB 可能会将被干预和禁用。在下列条件下，低速 IEB 将不会工作。

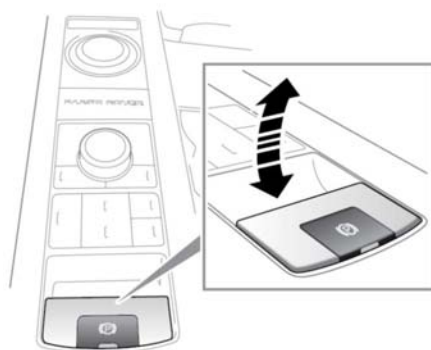
- 转向由驻车辅助系统控制。
- 传感器在车辆涉水期间浸没。
- 选择了陡坡缓降控制 (HDC)。
- 拖车已连接（仅限在相反方向）。
- 尾门已打开（仅限在相反方向）。
- 悬架升高或降低时。
- 由于车辆俯仰，传感器不停地向上或向下检测。
- 车辆速度大于 13 公里/小时（8 英里/小时）。

电动驻车制动器 (EPB)

ⓘ 驻车制动器作用于后车轮上。因此，要确保安全驻车，车辆必须停放在坚硬、稳固的地面上。

ⓘ 如果车轮在泥或水中浸泡过，请不要期望电动驻车制动器能有效工作。

注意： 如果被用于严苛越野路况（如涉水、深泥等），驻车制动器将需要额外的维护与调整。请联系您的经销商/授权维修厂。



E150754

在点火开关打开的情况下，踩下制动踏板，然后按下 EPB 开关。此操作将会松开电动驻车制动器。

在车辆静止不动时，拉起 EPB 开关然后释放即可拉合驻车制动器。驻车制动警告灯（请参阅 **41, 驻车制动器（红色）**）将亮起，以表示拉合了驻车制动器。

如果在车速低于 3 公里/小时（2 英里/小时）时操作 EPB，车辆会猛然停下来。制动灯将不会亮起。

ⓘ 在启动了驻车制动器的情况下驾驶车辆，或反复使用驻车制动器来让车辆减速，可能会给制动器系统造成严重损坏。

在紧急情况下，当车辆以高于 3 公里/小时（2 英里/小时）的速度行驶时，拉起 EPB 开关并保持拉住会使车辆逐渐减速。制动警告指示灯将点亮，并伴有警告声，且驾驶员信息中心将显示警告信息。制动灯将会亮起。

如果静止的车辆启用了 EPB，并且变速器处于 **D**（行驶档）或 **R**（倒车档），则踩下加速器踏板将释放 EPB 并允许车辆起步。

注意： 仅当驾驶员车门关闭或驾驶员安全带扣紧时，EPB 才可能自动释放。

当通过应用 EPB 从 **P**（驻车）档换挡时，EPB 将自动释放，以便平稳起步。

如果系统检测到 EPB 故障，琥珀色制动警告指示灯将亮起，同时信息中心会显示警告。

如果系统在 EPB 工作时检测到故障，红色制动警告指示灯将会闪烁，同时信息中心会显示警告。

注意： 在点火开关关闭后，红色驻车制动警告灯将继续点亮至少 10 秒钟。