
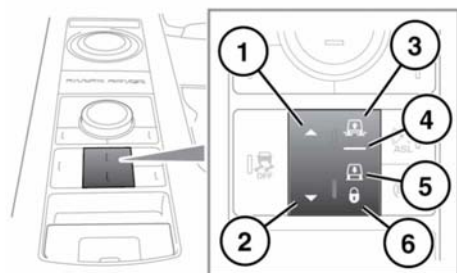


空气悬架系统

 降低悬架系统之前，确保车下无人并清除障碍物。越野高度与进入高度相差 125 毫米（4.9 英寸）。



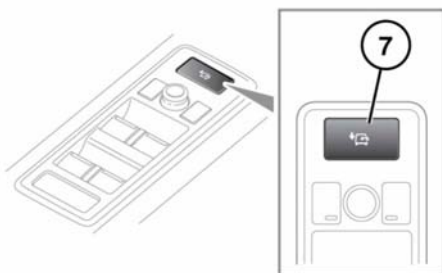
E140363

1. 提高悬架高度。
2. 降低悬架高度。
3. 越野高度指示灯。
4. 正常高度指示灯。
5. 进入高度指示灯：进入高度比正常高度低 50 毫米（2.0 英寸）。
6. 悬架锁定在进入高度指示灯。
7. 进入高度开关。

注意：系统可自动升高和降低车辆（例如，当某个全地形反馈适应系统程序有此需要时；或当车辆高速行驶时）。

车辆高度的变更操作应该在所有车门全部关闭的情况下实施。除远程操作（请参阅 103, 遥控操作）外，发动机还必须运转或处于智能停止/启动模式。如果在高度变更期间打开一个车门，则高度变更将被暂停。如果车门在 90 秒之内关闭，则恢复高度变更。如果车门未及时锁闭，信息中心将显示信息 **CONFIRM REQUIRED SUSPENSION HEIGHT**（确认所需的悬架高度）。开动车辆会将车辆恢复到正常高度。

在空气悬架控制开关的控制下，空气悬架系统可用于升高或降低车辆的高度。



注意：如果空气悬架连续使用多次，则其操作速度可能会降低。

越野高度

越野高度可在车速不超过 70 公里/小时（43 英里/小时）时，通过上按升高/降低开关 (1) 从正常高度来选择。信息中心将显示 **OFF-ROAD HEIGHT SELECTED**（已选择越野高度）。

越野高度取决于车辆速度。如果在 **4x4 info**（4x4 信息）菜单中，则所选的越野高度将通过触摸屏上的 **Off-Road**（越野）(1) 或 (2) 图标来确认。

Off-Road 1（越野 1）高度为高于正常高度 40 毫米（1.6 英寸），速度为 80 公里/小时（50 英里/小时）。**Off-Road 2**（越野 2）高度为高于正常高度 75 毫米（2.9 英寸），速度为 50 公里/小时（31 英里/小时）。悬架高度可在这些高度之前自动变换。如果驾驶速度低于 40 公里/小时（25 英里/小时），当处于 **Off-Road 1**（越野 1）高度时可通过向上按升高/降低开关选择 **Off-Road 2**（越野 2）高度。

要选择正常高度，向下按升高/降低开关(2)或提高速度至超过 80 公里/小时（50 英里/小时）。

扩展模式

如果车身在极端越野条件下升高（如通过顶升）或降低，系统可能会自动进入扩展模式。升高/降低开关内的标志将闪烁，信息中心将显示 **SUSPENSION IN EXTENDED MODE**（悬架处于扩展模式）。悬架会自动抬升，藉此帮助摆脱障碍。

在到达扩展模式高度后，驾驶员可视需要请求进一步升高车辆高度。这可通过下列方法来实现：在踩下制动踏板的同时，上按并按住升高/下降开关 3 秒钟以上。

可通过向下按升高/降低开关(2)或当车速确定车身不再升高或降低时取消扩展模式。

注意：扩展模式不能手动选择。

进入高度

要选择进入高度，按下驾驶员侧车门进入开关(7)，或向下按升高/降低开关(2)。如果悬架处于越野高度，则向下按两次升高/降低开关。信息中心将显示 **ACCESS HEIGHT SELECTED**（已选择进入高度）。可在任何速度选择进入高度，但是在缓慢行驶之前，高度不会发生改变。如果车速在 1 分钟之内没有充分降低，将取消进入选择。

注意：在点火开关关闭后 1 分钟内，如果驾驶员车门没有打开过，则可选择进入高度。

正常驾驶将自动将悬架从进入高度返回至先前选定的设置。

可通过向上按升高/降低开关(1)来选择正常高度。

锁定进入高度

当车辆处于进入高度且行驶速度低于 35 公里/小时（22 英里/小时）时，向下按升高/降低开关(2)或按住驾驶员侧车门进入高度开关(7)超过 1 秒钟。系统锁定指示灯(6)将点亮，同时信息中心显示 **SUSPENSION LOCKED AT ACCESS HEIGHT**（悬架锁定在进入高度）。

此后，车辆可在进入高度下缓慢行驶，从而为在狭小区域（例如多层停车厂）中的车辆操作提供辅助。

要取消该模式，向上按住升高/降低开关(1)超过 1 秒钟或提高速度至 40 公里/小时（24 英里/小时）。

遥控操作



智能钥匙可在车内或车外操作。因此，请始终将智能钥匙放在儿童够不着的地方，这一点非常重要。



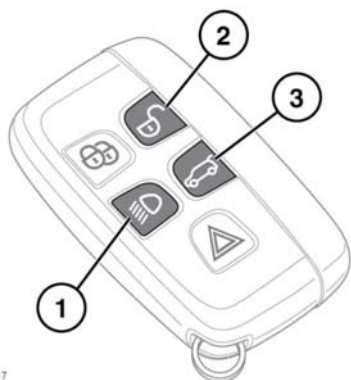
降低悬架系统之前，确保车下无人并清除障碍物。越野高度与进入高度相差 125 毫米（4.9 英寸）。



当车辆挂接了拖车时，应小心对待所有高度变化。

智能钥匙上的按钮可用于操控空气悬架系统，从而以遥控方式让车辆升高或降低。这在挂接拖车或向车辆上装载货物时会十分有用。

要使用智能钥匙变更悬架高度，车辆必须处于静止状态，所有车门必须关闭，且危险报警灯必须打开。



E134947

要升高车辆，同时按住接近灯按钮(1)和解锁按钮(2)。

要降低车辆，同时按住接近灯按钮(1)和尾门解锁按钮(3)。

注意：如果起始高度高于或低于正常高度，则当达到正常高度时，悬架运动均将停止。释放智能钥匙按钮，然后再次按下可继续。

注意：如果在提升或降低车辆时按下接近灯按钮(1)超过10秒，或者在尾门或车窗打开时发生异常行为，按下接近灯按钮(1)两次并再次启动程序。

自适应动态系统

如果检测到故障，仪表板将点亮严重或一般警告指示灯。请参见 41, 严重警告信息(红色) 41, 一般警告/资料信息(琥珀色)。信息中心还会显示警告信息

SUSPENSION FAULT, STOP SAFELY, STOP ENGINE, ADAPTIVE DYNAMICS FAULT (悬架故障, 安全停止, 停止发动机, 自适应动态系统故障) 或 **SUSPENSION FAULT VEHICLE LEAN WHEN CORNERING** (悬架故障, 转弯时车辆倾斜)。驾乘舒适度可能有所下降。若故障依然存在, 请咨询经销商/授权维修厂。

为确保安全降低悬架

❗ 将降低车辆行驶高度。越野驾驶时请小心。

如果 DSC 系统发生故障, 将降低行驶高度以提高车辆稳定性。同时, 信息中心将显示信息且空气悬架控制开关上的指示灯将熄灭。

⚠ 降低悬架以提高车辆稳定性, 不建议人工干预悬架行驶高度降低。这样可能导致在极端操控时翻车。

人工干预行驶高度降低:

1. 按下升高/降低开关。
2. 请遵照信息中心的指示。

注意：如果在系统人工干预启用时正激情驾驶车辆, 信息中心将显示信息, 提醒已绕过安全系统。接着将出现信息, 指示取消人工干预。