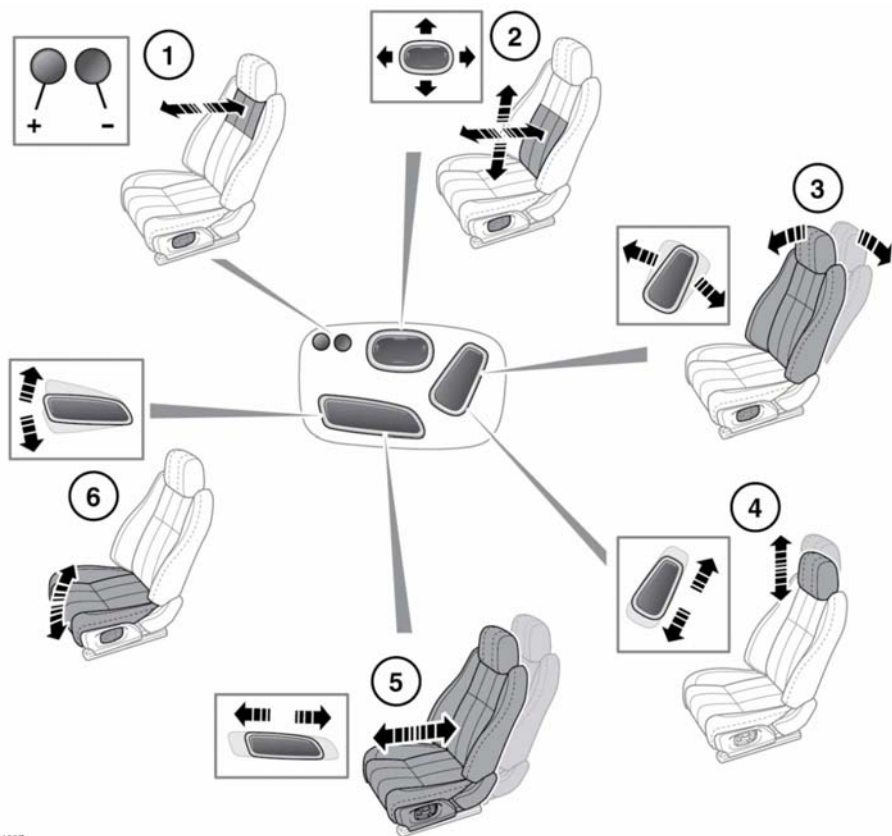


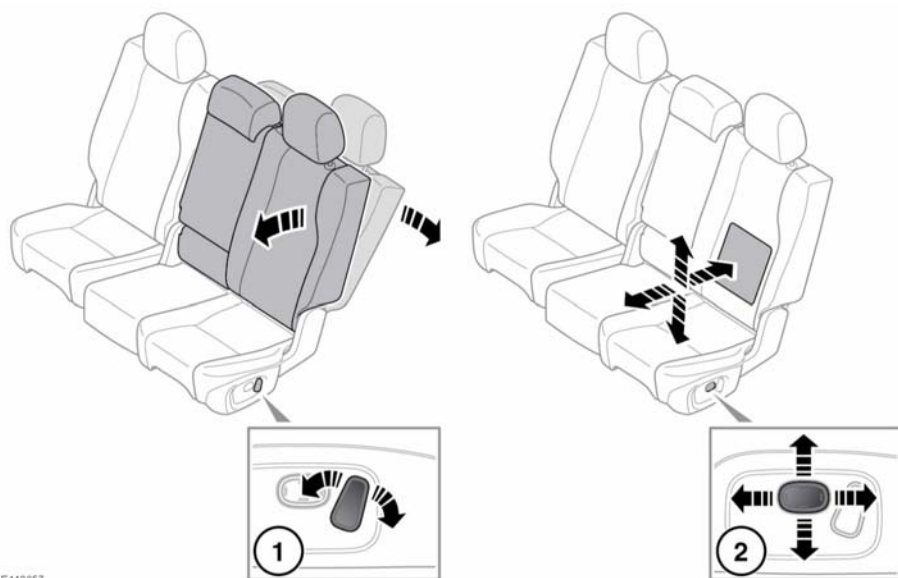
商务座椅



E144937

1. 上座椅靠背角度。
 2. 腰部支撑。
 3. 座椅靠背角度。
 4. 头部约束高度。
 5. 前进/后退位置。
 6. 座垫倾斜。
- 商务座椅还具有：
- 气候控制（请参阅 72, 后部气候控制）。
 - 座椅按摩（请参阅 68, 座椅按摩）。

电动座椅

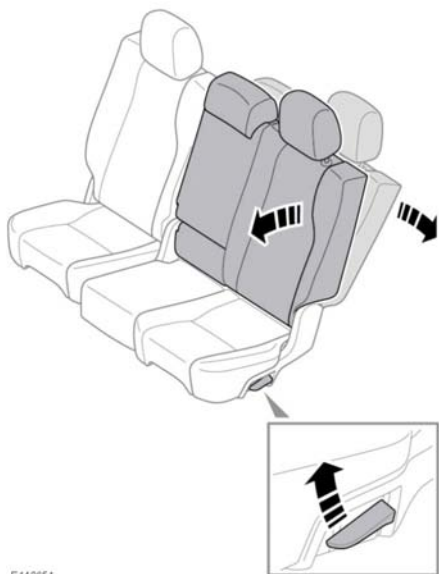


E140657

1. 座椅靠背角度。
2. 腰部支撑。

后座椅

手动座椅

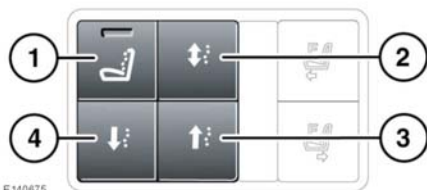


E140651

调节座椅靠背的角度：

1. 提高调整杆。
2. 将座椅靠背调节至需要的角度。
3. 松开调整杆。

按摩座椅



E140675

1. 打开/关闭按摩。
2. 双向按摩。
3. 向上按摩。

4. 向下按摩。

注意：按摩程序具有特定时限周期，需要重新选择以便继续使用。

乘客座椅移动

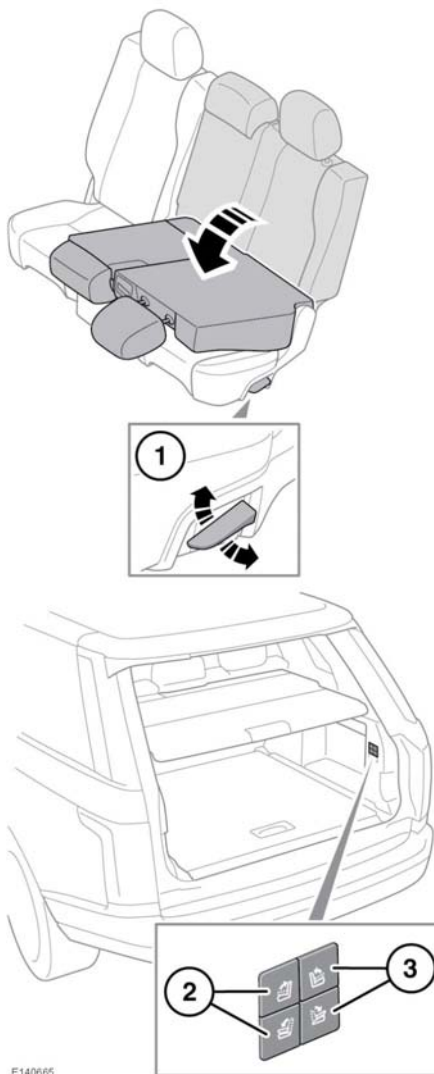


E140676

1. 位于前乘客座椅上。
2. 位于后中央控制台上（仅限商务级后座椅）。

可调节前乘客座椅位置以便为后排乘客提供更大的空间。使用相应开关向前或前后调节。

折叠和竖起后座椅



E140665

! 务必确保车辆内携带的物件固定妥当。

! 千万不可在任何情况下用装载区载客。

! 确保在座椅靠背升起后，锁定机构完全啮合就位。

! 竖起后座椅时，确保座椅安全带正确置于安全带导向器内且未在座椅后方缠绕。

! 在乘客使用座椅前，务必将头枕升高到正确的位置。

分体式后座椅可完全折叠以装载大形物件，也可以部分折叠以便在装载大型物件的同时仍可让乘客落座。

1. 手动座椅：提高释放杆。座椅靠背将沿座垫向下折叠。提起座椅靠背以提升至垂直位置，并确保座椅靠背牢固锁定到位。
2. 电动座椅：按下可折叠/升高左侧座椅靠背。
3. 电动座椅：按下可折叠/升高右侧座椅靠背。

注意： 如果以完全折叠/升高的顺序快速连续地操作电动座椅超过 3 次，系统将禁用 2 分钟。

受限的后座椅行程

! 如果在折叠或升高过程中电动座椅移动意外停止，检查是否存在障碍物并将其去除。

去除所有障碍物后，按下相应的折叠/提高按钮 2 秒钟可继续座椅移动。

注意： 如果未发现任何障碍物且无法执行正常移动，请联系经销商/授权维修厂。