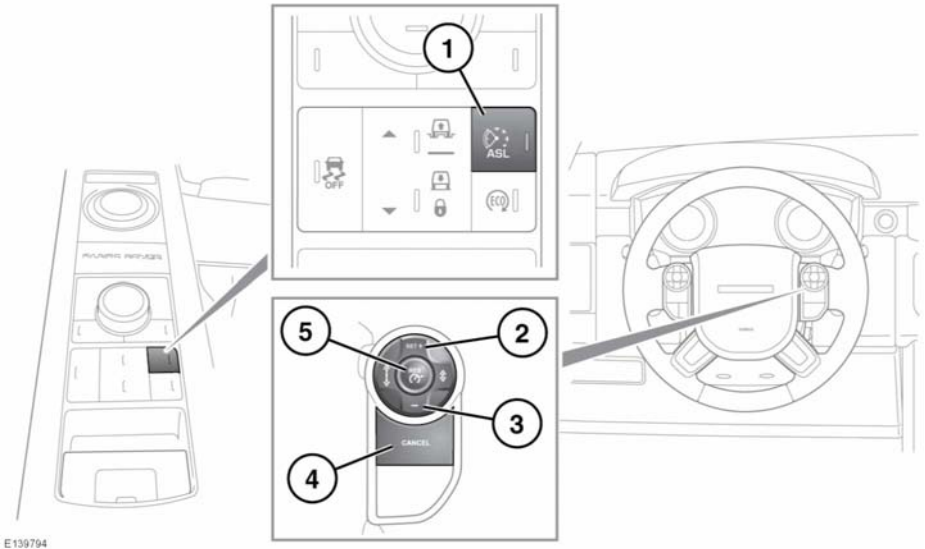


ASL 控制按钮



ASL 允许设置驾驶员不希望超过的速度限制。

⚠️ 特定情况下，例如下山的陡坡上，车辆速度有可能会超过设定的速度限制。这是因为发动机制动功能无法保持或降低车速。

1. ASL 打开/关闭。ASL 按钮在巡航控制和 ASL 之间切换。不能同时使用该系统。ASL 激活时，ASL 指示灯将点亮。请参阅 **43, 自动限速器 (琥珀色)**。

ⓘ 车辆点火开关打开时，将会自动调用先前状态（巡航控制或 ASL）并使其激活。不会调用设定的速度。

注意： ASL 在任何车速时均可工作。车速可从 32 公里/小时（20 英里/小时）向上设置。

2. 设置/提高速度限值。设定速度限制会在信息中心显示。

当速度设定时，发动机通常将转至相应设定速度。进一步踩下油门踏板也不会使车速超过设定速度，除非突然的急加速（强制降档）。如果启动强制降档，则 ASL 功能将被暂停。车速降低至设定速度后，ASL 将重新激活。

3. 降低速度限值。设定速度限制会在信息中心显示。

4. 暂停 ASL 辅助功能。突然的急加速（强制降档）也会暂停 ASL 功能。

5. 恢复 ASL 辅助功能。仅当车速低于设定速度且高于 32 公里/小时（20 英里/小时）时才可恢复 ASL 功能。如果未满足这些条件，信息中心将显示一条信息。