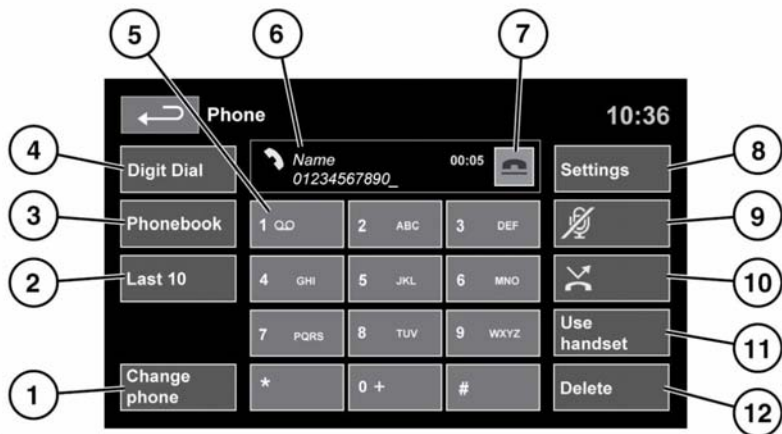


## ОБЩИЕ СВЕДЕНИЯ О ТЕЛЕФОННОЙ СИСТЕМЕ



E141184

- 1. Change phone** (Сменить телефон). Нажмите для поиска нового телефона или переключения на другой сопряженный телефон.
- 2. Last 10** (Последние 10 вызовов). Доступ к 10 последним вызовам (исходящим, входящим и пропущенным).
- 3. Phonebook** (Телефонная книга). Доступ к загруженной телефонной книге.
- 4. Digit Dial** (Набор номера). Доступ к режиму набора номера.
- 5.** Нажмите и удерживайте кнопку для вызова голосовой почты.
- 6.** Индикация состояния: отображение имени и/или номера телефона абонента и продолжительности разговора.
- 7.** Значки вызова/отбоя. Нажмите для вызова/ответа или завершения/отклонения вызова.
- 8. Settings** (Настройки). Доступ к настройкам голосовой почты, вариантам ответа и опциям телефона.
- 9. Mute microphone** (Отключить микрофон). Вход в приватный режим. При включении данной функции будет отключен микрофон, и ваш собеседник не будет слышать ваши разговоры с другими людьми.
- 10.** Автоматический сброс. Когда функция включена, все входящие вызовы отклоняются или переадресовываются в голосовую почту (в зависимости от настроек мобильного телефона).
- 11. Use handset** (Использовать трубку). Перевод вызова на ваш мобильный телефон.
- 12. Delete** (Удалить). Нажмите, чтобы удалить последнюю набранную цифру или удерживайте, чтобы удалить введенный номер целиком.

## ИНФОРМАЦИЯ О СИСТЕМЕ BLUETOOTH®



Bluetooth® это название беспроводной технологии маломощной радиосвязи, позволяющий различным электронным устройствам обмениваться данными.

Беспроводная технология Land Rover **Bluetooth** поддерживает профиль громкой связи **Bluetooth®** (HFP), расширенный профиль распространения аудио (A2DP) и профиль дистанционного управления аудио- и видео аппаратурой (AVRCP).

***Примечание:** Профили HFP и A2DP/AVRCP можно подключать независимо друг от друга, одновременно подключая телефон через один профиль, а портативное устройство – через другой.*

Прежде чем использовать автомобильную телефонную систему **Bluetooth**, необходимо выполнить сопряжение и подключение устройства **Bluetooth** к автомобильной системе. Для этого можно воспользоваться одним из двух способов: с телефона подключиться к автомобильной системе или использовать сенсорный экран для подключения телефона. Если возникли трудности с одним из этих способов, попробуйте использовать второй.

При каждом включении зажигания система будет пытаться установить соединение с последним подключенным телефоном.

Поскольку мобильные телефоны обладают разнообразными аудио и эхо-характеристиками, системе автомобиля может потребоваться несколько секунд для адаптации и обеспечения оптимального качества звука. Чтобы добиться этого, может потребоваться немного уменьшить уровень громкости в салоне и скорость работы вентилятора.

## ПРАВИЛА БЕЗОПАСНОГО ИСПОЛЬЗОВАНИЯ ТЕЛЕФОНА



Выключайте телефон в зонах повышенной взрывоопасности. К ним относятся заправочные станции, зоны хранения топлива и химические заводы, а также места, где в воздухе содержатся пары топлива, химикаты или металлическая пыль.



Всегда следите за тем, чтобы ваш мобильный телефон был надежно закреплён.



Телефон может создавать помехи в работе кардиостимуляторов и слуховых аппаратов. Узнайте у врача или производителя, достаточно ли защищены подобные устройства, которые используют ваши пассажиры или вы сами, от воздействия высокочастотной энергии.

Для предотвращения помех ассоциация производителей медицинского оборудования рекомендует соблюдать расстояние не менее 15 сантиметров (шесть дюймов) между антенной радиотелефона и кардиостимулятором. Эти рекомендации были подтверждены независимыми исследованиями и соответствуют рекомендациям лаборатории беспроводных технологий Wireless Technology Research.

## СОВМЕСТИМОСТЬ ТЕЛЕФОНА

Список совместимых телефонов можно найти в разделе "Owners" (Информация для владельцев) на сайте Land Rover по адресу [www.landrover.com](http://www.landrover.com).

**Примечание:** Перечисленные на сайте устройства **Bluetooth®** были проверены на совместимость с автомобилями Land Rover. Функционирование зависит от версии программного обеспечения телефона, состояния батареи, зоны покрытия и оператора связи. Гарантию на телефон предоставляет его производитель, а не компания Land Rover.

## СОПРЯЖЕНИЕ И ПОДКЛЮЧЕНИЕ С ПОМОЩЬЮ МОБИЛЬНОГО ТЕЛЕФОНА

**Примечание:** Процедура сопряжения и подключения телефона к системе автомобиля с помощью мобильного телефона может отличаться в зависимости от модели телефона.

1. Включите зажигание и убедитесь, что сенсорный экран активен.
2. В главном меню выберите **Phone** (Телефон).
3. Откроется меню. Выберите **Search new** (Поиск нового устройства).
4. Выберите опцию **Device to vehicle** (Устройство к автомобилю).

**Примечание:** Система **Bluetooth®** автомобиля доступна для обнаружения лишь в течение трех минут.

5. Выполните поиск устройств **Bluetooth** с помощью мобильного телефона.  
На некоторых моделях телефонов такая операция называется поиском новых сопряженных устройств. Для получения дополнительной информации см. руководство по эксплуатации телефона.
6. После обнаружения системы **Bluetooth** автомобиля следуйте указаниям на экране. При появлении запроса нажмите **Yes** (Да) для подтверждения сопряжения.

Ваш телефон или автомобильная система запросит PIN-код. При поступлении такого запроса введите выбранный вами PIN (по своему выбору) и нажмите **OK** для подтверждения.

7. Введите этот же PIN-код в подключаемой системе.
8. После сопряжения и подключения телефона к системе сначала появляется подтверждающее сообщение, затем экран "Digit Dial" (Набор номера).

**Примечание:** Для автоматического подключения некоторых мобильных телефонов требуется установить режим "authorised" (авторизованный) или "trusted" (доверенный) для сопряжения через **Bluetooth**. Для получения дополнительной информации см. инструкцию к телефону.

## СОПРЯЖЕНИЕ И ПОДКЛЮЧЕНИЕ С ПОМОЩЬЮ СЕНСОРНОГО ЭКРАНА

1. Включите функцию **Bluetooth®** вашего мобильного телефона. Убедитесь, что ваш мобильный телефон находится в режиме доступности для обнаружения системой **Bluetooth** (более подробную информацию см. в инструкцию по эксплуатации вашего телефона).
2. Включите зажигание и убедитесь, что сенсорный экран активен.
3. В главном меню выберите **Phone** (Телефон).
4. Откроется меню. Выберите **Search new** (Поиск нового устройства).
5. Выберите опцию **Vehicle to device** (Автомобиль к устройству).
6. Найдите телефон в списке и выберите соответствующую опцию **Pair and connect** (Сопряжение и подключение).

**Примечание:** При обнаружении более 5 телефонов для просмотра всего списка пользуйтесь полосой прокрутки.

7. При поступлении соответствующего запроса введите в телефон PIN-код. Для получения дополнительной информации см. руководство по эксплуатации телефона.
8. После сопряжения и подключения телефона к системе сначала появляется подтверждающее сообщение, затем экран "Digit Dial" (Набор номера).

**Примечание:** Поскольку поиск устройств Bluetooth занимает некоторое время, перед началом поиска рекомендуется отключить функцию таймута возврата в главное меню. Эту настройку можно изменить в меню **Vehicle** (Автомобиль), **Syst settings** (Настройки системы), **Display set** (Настройка экрана), **Timeout to home screen** (Таймアウト перехода в главное меню).

## СМЕНА ПОДКЛЮЧЕННОГО ТЕЛЕФОНА

Аналогичным образом можно выполнить сопряжение с системой до десяти мобильных телефонов. Однако пользоваться можно только одним из подключенных телефонов.

Для установки соединения с другим сопряженным телефоном в автомобиле выполните следующее:

1. В главном меню выберите **Phone** (Телефон).
2. Откроется меню. Выберите **Change phone** (Сменить телефон).
3. В появившемся списке найдите и выберите ваш телефон.

4. После установки и подключения телефона к системе сначала появляется подтверждающее сообщение, затем экран "Digit Dial" (Цифровой набор).

## ЗНАЧКИ ТЕЛЕФОННОЙ СИСТЕМЫ



Вызов. Используется для выполнения и приема вызовов, а также для доступа к списку последних 10 вызовов.



Отбой. Для завершения разговора и отклонения вызова.



Телефон не подключен.



Индикатор уровня телефонного сигнала.



Индикатор заряда телефона.



Bluetooth. Указывает на то, что устройство Bluetooth® подключено.



Галочка. Указывает на то, что устройство Bluetooth® сопряжено.



Голосовая почта. Нажмите и удерживайте для набора сохраненного номера голосовой почты.

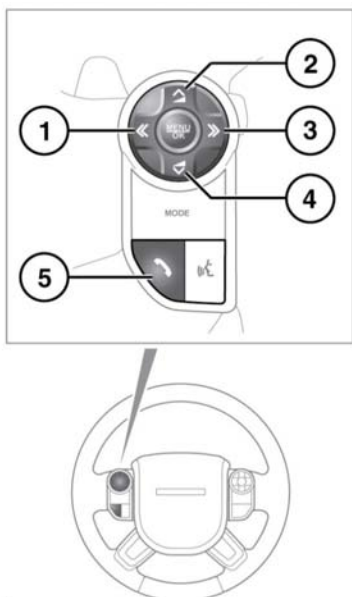


Стрелка прокрутки вверх. Для перемещения вверх по спискам обнаруженных телефонов, вызовов и записей в телефонной книге.



Стрелка прокрутки вниз. Для перемещения вниз по спискам обнаруженных телефонов, вызовов и записей в телефонной книге.

## ОРГАНЫ УПРАВЛЕНИЯ НА РУЛЕВОМ КОЛЕСЕ



E142217

1. Нажмите для прокрутки назад принятых вызовов, списка последних 10 вызовов и для выхода из списка.
2. Увеличение громкости во время звонка, прокрутка вверх по выведенному списку или ряду номеров, отображаемых для сохраненного контакта.
3. Нажмите для прокрутки списка последних 10 вызовов и принятых вызовов.
4. Уменьшение громкости во время звонка, прокрутка вверх по выведенному списку или ряду номеров, отображаемых для сохраненного контакта.

5. Нажмите для ответа на входящий вызов. Нажмите для завершения вызова. Нажмите и отпустите для набора номера/вызова контакта. Нажмите и опустите для доступа к списку последних 10 вызовов. Нажмите и удерживайте для просмотра списка контактов телефонной книги.

*Примечание:* Во время пролистывания телефонной книги или списка последних десяти вызовов каждый контакт также отображается на экране информационной панели.

## ГРОМКОСТЬ ТЕЛЕФОНА

Громкость телефона устанавливается регулятором громкости аудиосистемы.

Если аудиосистема работает, когда на телефон поступает вызов, то на время телефонного разговора звук аудиосистемы приглушается.

## ТЕЛЕФОННАЯ КНИГА

Контакты, сохраненные в памяти сопряженного телефона, автоматически загружаются в телефонную книгу автомобиля при каждом подключении телефона к системе. См. **193**, **СОВМЕСТИМОСТЬ ТЕЛЕФОНА**.

Некоторые телефоны позволяют хранить телефонную книгу на двух разных носителях: на SIM карте и в собственной памяти. Автомобильная система может обращаться только к тем номерам, которые сохранены в памяти телефона.

Доступ к контактам в телефонной книге:

1. В меню "Phone" (Телефон) выберите **Phonebook** (Телефонная книга).
2. При помощи клавиатуры выберите букву, под которой вы желаете выполнить поиск.
3. Выберите **List** (Список) для просмотра записей телефонной книги.

4. Найдите нужный контакт в списке и коснитесь для вызова данного абонента. Если для контакта сохранено несколько номеров, выберите номер в списке.

**Примечание:** Для просмотра всего списка пользуйтесь полосой прокрутки.

Можно также посмотреть дополнительные контактные данные, нажав соответствующую кнопку *i*.

Если телефон поддерживает различные типы контактных данных, в телефонной книге автомобиля отображается символ типа контактных данных. Они отображаются справа от имени абонента и обозначают следующее:



Номер по умолчанию.



Мобильный телефон.



Домашний.



Рабочий.

## ДЕКЛАРАЦИЯ О СООТВЕТСТВИИ

### Экспортный контроль

Данный продукт содержит товары, технологии или программное обеспечение, экспортируемое из США в соответствии с правилами о регулировании и контроле экспортных операций. Запрещается действовать вразрез с законодательством США или Канады.

### Соединенные Штаты Америки

Данное устройство соответствует части 15 правил FCC. Эксплуатация допускается при соблюдении двух следующих условий:

- (1) данное устройство не должно создавать вредные помехи и
- (2) данное устройство должно принимать любые входящие помехи, включая помехи, которые могут вызывать неправильную работу.

**Примечание:** Изготовитель не несет ответственности за радио- и телевизионные помехи, возникающие вследствие несанкционированных технических изменений данного оборудования. Подобные модификации могут привести к потере права пользования данным оборудованием.

### Канада

Данное устройство соответствует стандарту Министерства промышленности Канады IC - RSS-210. Эксплуатация допускается при соблюдении двух следующих условий:

- (1) данное устройство не должно создавать помехи и
- (2) данное устройство должно принимать любые помехи, включая помехи, которые могут вызывать неправильную работу устройства.

Данное оборудование соответствует пределам воздействия излучения согласно FCC/IC, установленным для не подлежащего контролю оборудования, а также соответствует руководящим указаниям FCC по радиочастотному (РЧ) воздействию в Приложении С к OET65 и RSS-102 правил IC в отношении радиочастотного (РЧ) воздействия. У данного оборудования очень низкий уровень РЧ-энергии, который должен соответствовать требованиям без проведения оценки максимально допустимого воздействия (MPE).

При этом желательно устанавливать и эксплуатировать данное оборудование на расстоянии не менее 20 см (8 дюймов) или более между излучателем и телом человека (кроме конечностей: кисти рук, запястья, стопы и лодыжками).

США - FCC ID: A269ZUA130

Канада - IC: 700BIAM2101

**Примечание:** Проведение изменений и модификаций без явно выраженного разрешения стороны, отвечающей за соответствие оборудования нормативным требованиям, может лишить пользователя права на использование данного оборудования.

**Примечание:** Данное оборудование было проверено на соответствие предельным значениями для цифровых устройств класса В согласно части 15 правил FCC. Эти предельные значения рассчитаны на обеспечение разумной защиты от вредных помех при установке в жилых помещениях.

Данное оборудование создает, использует и излучает радиочастотную энергию и в случае установки или эксплуатации с нарушением инструкций может создавать вредные помехи для радиосвязи. При этом нет гарантии, что эти помехи не возникнут в определенной установке.

Если данное оборудование вызывает вредные помехи для приема радио- или телевизионного сигнала, что определяется включением и выключением оборудования, пользователю предлагается попытаться устранить помехи одним из следующих способов или с помощью нескольких из них:

- Изменить направление или расположение приемной антенны.
- Увеличить расстояние между оборудованием и приемником.

- Подсоединить оборудование к розетке, которая находится в цепи, отличной от цепи, к которой подсоединен приемник.
- Обратиться за консультацией к дилеру или опытному техническому специалисту по радио/ТВ-оборудованию.