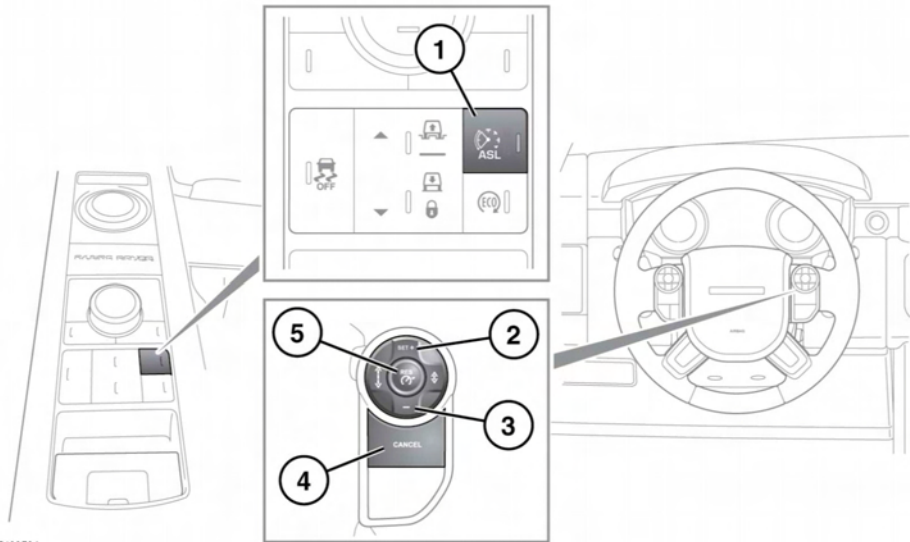


Automatische snelheidsbegrenzer (ASL)

BEDIENINGSELEMENTEN VAN ASL



E139794

Met ASL kunt u een snelheidslimiet instellen die u niet wilt overschrijden.



Onder bepaalde omstandigheden, zoals op een weg die steil omlaag loopt, kan de rijsnelheid de ingestelde snelheidslimiet overschrijden. Dit komt doordat er onvoldoende afremming op de motor is om de rijsnelheid te handhaven of te verminderen.

1. ASL aan/uit. Met de ASL-schakelaar kunt u schakelen tussen de cruise control en de ASL. De systemen kunnen niet tegelijkertijd worden gebruikt. Wanneer de ASL is ingeschakeld, brandt het ASL-waarschuwinglampje. Zie **60, AUTOMATISCHE SNELHEIDSBEGRENZER (ORANJE)**.

Opmerking: ASL werkt alleen bij snelheden tussen 30 km/u (18 mph) en 240 km/u (150 mph). U kunt wel de snelheidslimiet instellen wanneer het voertuig stilstaat.

2. Snelheidslimiet instellen/verhogen. De ingestelde snelheidslimiet wordt op het message centre weergegeven.

Wanneer een snelheid is ingesteld, reageert de motor normaal tot de ingestelde snelheid. Bij meer druk op het gaspedaal zal de snelheid niet toenemen tot voorbij de ingestelde snelheid, tenzij een plotselinge, snelle acceleratie (kick-down) wordt toegepast. Bij een kick-down wordt de ASL buiten werking gesteld.

3. Snelheidslimiet vertragen. De ingestelde snelheidslimiet wordt op het message centre weergegeven.
4. ASL-ondersteuning buiten werking stellen. ASL kan ook buiten werking worden gesteld door een plotselinge, snelle acceleratie (kick-down).
5. ASL-ondersteuning hervatten. ASL wordt alleen hervat wanneer de rijsnelheid lager is dan de ingestelde snelheid maar hoger dan 30 km/u (18 mph). Als niet aan deze voorwaarden wordt voldaan, verschijnt een mededeling op het message centre.