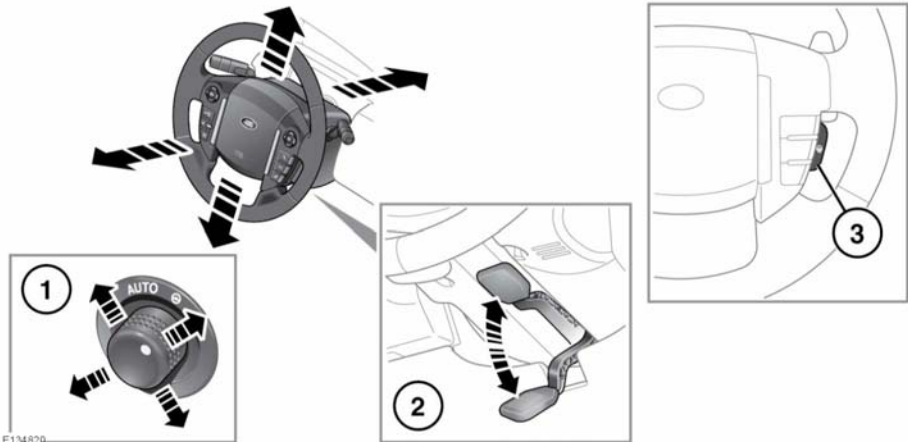


## EINSTELLEN DES LENKRADS



E134820



**Die Lenksäule niemals einstellen, während sich das Fahrzeug in Bewegung befindet.**

- 1. Elektrische Einstellung:** Zum Einstellen von Neigung/Höhe den Regler nach oben bzw. unten verstellen.

Zum Einstellen des Abstands den Knopf nach vorn drücken bzw. nach hinten ziehen.

- 2. Manuelle Einstellung:** Zum Entriegeln den Sicherungshebel (unter der Lenksäule) nach unten bewegen. Die Lenksäule nach oben, unten, vorn und hinten in die gewünschte Position bringen.

Den Hebel vollständig nach oben bewegen, um die Lenksäule wieder zu verriegeln.

- 3. Lenkradheizung:** Zum Ein- und Ausschalten drücken. Die Kontrollleuchte im Schalter leuchtet orange auf, wenn die Heizung eingeschaltet ist.

Bei ausgeschalteter Heizung leuchtet die Kontrollleuchte bei eingeschalteten Scheinwerfern grün auf, bei ausgeschalteten Scheinwerfern leuchtet sie gar nicht auf.

## EIN- UND AUSSTIEGSMODUS

Mit dem Lenkradbedienelement (1) in der Position **AUTO** bewegen sich Lenksäule und Fahrersitz, um einen leichteren Ein- und Ausstieg in das bzw. aus dem Fahrzeug zu ermöglichen.

Um die automatische Verstellung des Fahrersitzes und der Lenksäule zu verhindern, das Bedienelement im Uhrzeigersinn in die manuelle Position drehen.

**Hinweis:** Wird der Lenksäulenschalter aus der Stellung **AUTO** verstellt, wenn sich Fahrersitz und Lenksäule in der Ausstiegsposition befinden, kehren beide in ihre vorherige Position zurück, wenn die Fahrertür geschlossen und die Zündung eingeschaltet wird.

Es können drei verschiedene Lenksäulen- und Fahrersitzpositionen gespeichert und abgerufen werden. Siehe **16, FAHRPOSITIONSSPEICHER**.