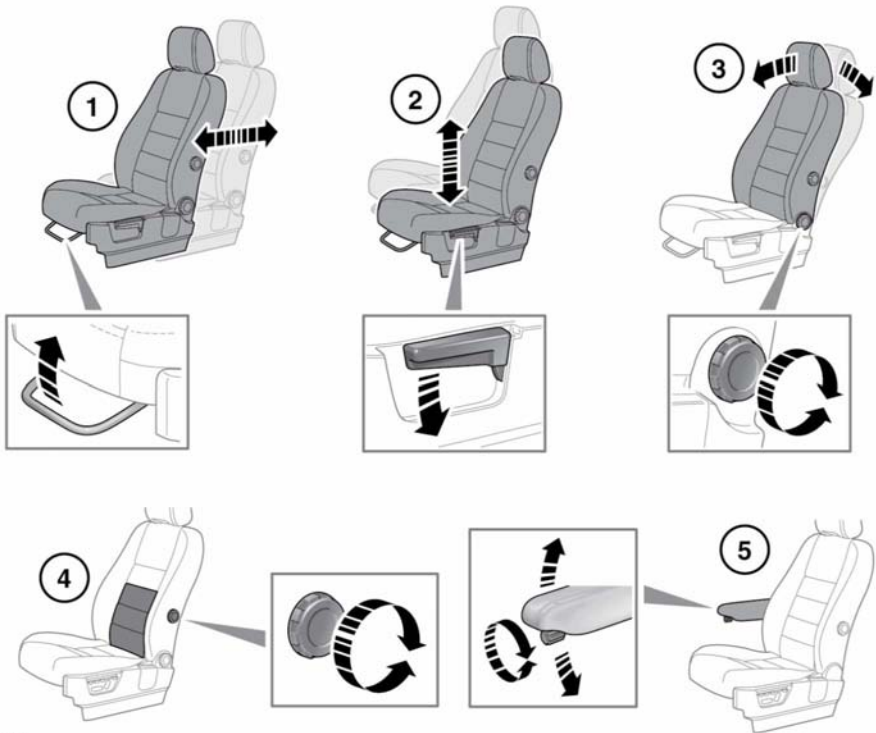


MANUELL EINSTELLBARE SITZE



E134909



Den Fahrersitz nicht während der Fahrt einstellen. Dies kann zum Verlust der Kontrolle über das Fahrzeug und zu Verletzungen führen.

1. Verstellung nach vorn und hinten
2. Höheneinstellung
3. Einstellung der Rückenlehne
4. Einstellung der Lendenwirbelstütze
5. Höheneinstellung der Armlehnen