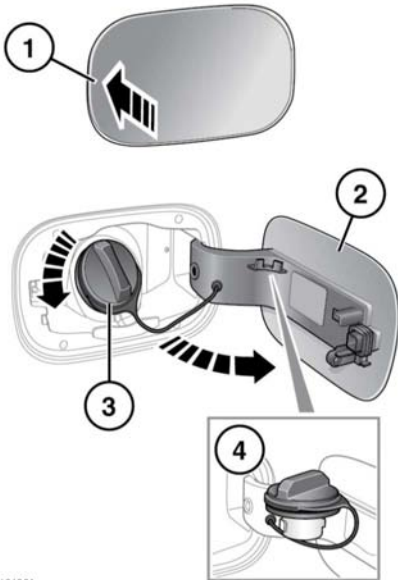


## TANKKLAPPE



Alle Warnhinweise und Anweisungen befolgen, die auf dem an der Innenseite der Tankklappe angebrachten Schild aufgeführt sind.



E134864

Die Tankklappe befindet sich auf der rechten Seite am hinteren Teil des Fahrzeugs.

1. Das Fahrzeug muss vollständig entriegelt sein. Links auf die Tankklappe drücken, um sie zu öffnen.
2. Die Tankklappe vollständig öffnen.
3. Den Deckel zum Öffnen gegen den Uhrzeigersinn drehen.
4. Den Tankdeckel während des Tankvorgangs in den dafür vorgesehen Halteclip einsetzen.

## EINFÜLLSTUTZEN



Beim Betanken sicherstellen, dass alle Fenster, Türen und das Schiebedach vollständig geschlossen sind. Dies gilt insbesondere, wenn sich kleine Kinder oder Tiere im Fahrzeug befinden.



Den Tank nicht bis zum maximalen Fassungsvermögen füllen. Wird das Fahrzeug an einem Hang abgestellt, direktem Sonnenlicht oder hohen Temperaturen ausgesetzt, kann infolge von Ausdehnung Kraftstoff austreten.



Die Zusatzheizung beim Tanken nicht einschalten. Andernfalls können sich Kraftstoffdämpfe entzünden und einen Brand bzw. eine Explosion auslösen.



Die Informationen auf der Tanksäule sorgfältig lesen, um sicherzustellen, dass das Fahrzeug mit dem richtigen Kraftstoff betankt wird.



Falls das Fahrzeug mit dem falschen Kraftstoff betankt wurde, muss unbedingt qualifizierte Hilfe eingeholt werden, bevor der Motor erneut angelassen wird.

Um das Austreten von Kraftstoff zu verhindern, sind Tankstellen-Zapfsäulen mit einer Abschaltautomatik ausgerüstet. Den Tank bis zum automatischen Abschalten der Zapfpistole füllen. Nicht versuchen, den Tank über diesen Punkt hinaus zu befüllen.

**Hinweis:** Tanksäulen für Dieselnutzfahrzeuge fördern Kraftstoff mit einem höheren Durchfluss als normalerweise üblich. Der höhere Durchfluss kann zu vorzeitigem Abschalten und zum Überlaufen von Kraftstoff führen. Es wird daher empfohlen, nur Standardtanksäulen für Personenkraftwagen zu benutzen.

## WASSER IM KRAFTSTOFF



Wird die Warnung **WASSER IM KRAFTSTOFF** SIEHE HANDBUCH auf dem Informationsdisplay angezeigt, hat sich eine übermäßige Menge Wasser im Kraftstofffilterbehälter angesammelt. Den Filter so bald wie möglich von einem Land Rover Vertragspartner bzw. autorisierten Servicebetrieb entleeren lassen.