

TRAGBARE MEDIENGERÄTE

Tragbare Mediengeräte können an den Media-Hubs im Staufachdeckel und auf der Rückseite der Bodenkonsole angeschlossen werden. Kompatible tragbare Geräte sind unter anderem:

- USB-Massenspeichergeräte (z. B. Memory Stick). Die Geräte müssen das Dateisystem FAT oder FAT32 nutzen.
- iPod® (iPod Classic, iPod Touch, iPhone™ und iPod Nano werden unterstützt – die uneingeschränkte Funktionsfähigkeit für ältere Geräte kann nicht garantiert werden.) Die Funktionsfähigkeit für iPod Shuffle kann nicht garantiert werden.

Hinweis: iPod und iPhone sind in den USA und anderen Ländern eingetragene Marken von Apple Inc.

- Zusatzgeräte (persönliches Audiogerät, MP3-Player, alle iPods).

Bluetooth®-Geräte (Geräte müssen die Bluetooth®-Protokolle A2DP und AVRCP unterstützen).

Zum Anschließen eines tragbaren Speichergeräts die Taste **AUX (5)** verwenden. Viele der Bedienelemente ähneln denen für die CD-Wiedergabe.



Vor dem Verlassen des Fahrzeugs den iPod vom Fahrzeuganschluss trennen. Andernfalls kann der iPod-Akku sich entladen.

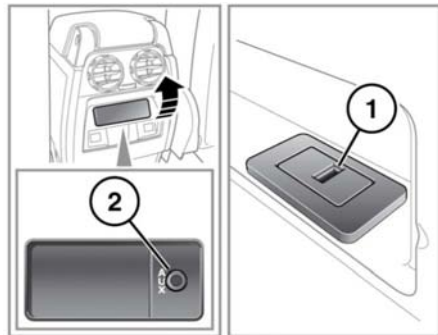
Hinweis: Das Audiosystem ist für die Wiedergabe von MP3-, WMA- und AAC-Dateien geeignet.

Zur Optimierung der Wiedergabequalität wird empfohlen, für alle USB- bzw. iPod-Mediendateien ein verlustfreies Komprimierungsverfahren zu verwenden. Falls dies nicht möglich ist, ist es ratsam, für komprimierte Dateien eine Bitrate von mindestens 192 kBit/s zu nutzen (eine höhere Bitrate wird dringend empfohlen).

Für Mediendateien, die über USB oder MP3-Player wiedergegeben werden, wird als höchste Komprimierungsrate 320 kBit/s (kbps) unterstützt. Wird eine Rate von weniger als 128 kBit/s verwendet, kann die DSP-Funktion (Digital Signal Processing) verloren gehen.

Hinweis: Einige MP3-Player verfügen über ein eigenes Dateisystem, das von diesem System nicht unterstützt wird. Damit ein MP3-Player verwendet werden kann, muss dessen Modus „USB-Wechselmedium“ oder „Massenspeichergerät“ aktiviert werden. Es kann nur Musik wiedergegeben werden, die in diesem Modus zum Gerät hinzugefügt wurde.

ANSCHLIESSEN EINES GERÄTS



E136284

1. USB-Buchse
2. 3,5-mm-AUX-Buchse für Zusatzgeräte

Das Gerät an der entsprechenden Buchse anschließen.

Hinweis: Für den Anschluss an die USB-Buchse das im Lieferumfang des Geräts enthaltene Kabel verwenden.

Bei Verwendung eines iPod wird die Wiedergabe an dem Punkt wieder aufgenommen, an dem sie zuletzt unterbrochen wurde (ausreichender Ladezustand des Akkus vorausgesetzt).

Ist bei Auswahl von **AUX** bereits ein USB- oder Bluetooth®-Gerät angeschlossen, wird die Wiedergabe an der zuletzt gespielten Stelle fortgesetzt.