

- iPod (iPod Classic, iPod Touch, iPhone und iPod Nano werden unterstützt – die uneingeschränkte Funktionsfähigkeit für ältere Geräte kann nicht garantiert werden.) Die Funktionsfähigkeit für iPod Shuffle kann nicht garantiert werden.
- Zusatzgerät (persönliches Audiogerät, MP3-Player, alle iPods).

Hinweis: Zusatzgeräte können nicht über den Touchscreen bedient werden.

Wird ein iPod, ein Massenspeichergerät oder ein Bluetooth®-Gerät angeschlossen, das Gerät über den Touchscreen bedienen und durchsuchen. Viele der Bedienelemente ähneln denen für die CD-Wiedergabe.



Vor dem Verlassen des Fahrzeugs den iPod vom Fahrzeuganschluss trennen. Andernfalls kann der iPod-Akku sich entladen.

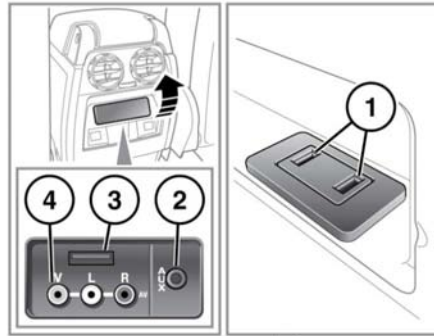
Hinweis: Das Audiosystem ist für die Wiedergabe von MP3-, WMA- und AAC-Dateien geeignet.

Zur Optimierung der Wiedergabequalität wird empfohlen, für alle USB- bzw. iPod-Mediendateien ein verlustfreies Komprimierungsverfahren zu verwenden. Falls dies nicht möglich ist, ist es ratsam, für komprimierte Dateien eine Bitrate von mindestens 192 kBit/s zu nutzen (eine höhere Bitrate wird dringend empfohlen).

Hinweis: iPod ist eine in den USA und anderen Ländern eingetragene Marke von Apple Computer Inc.

Hinweis: Einige MP3-Player verfügen über ein eigenes Dateisystem, das von diesem System nicht unterstützt wird. Damit ein MP3-Player verwendet werden kann, muss dessen Modus „USB-Wechselmedium“ oder „Massenspeichergerät“ aktiviert werden. Es kann nur Musik wiedergegeben werden, die in diesem Modus zum Gerät hinzugefügt wurde.

ANSCHLIESSEN EINES GERÄTS



E136140

1. USB-Anschlüsse
2. 3,5-mm-AUX-Buchse für Zusatzgeräte
3. USB-Anschluss im Fond
4. AV-Buchsen im Fond

Das Gerät an der entsprechenden Buchse anschließen.

Hinweis: Für den Anschluss an die USB-Buchse das im Lieferumfang des Geräts enthaltene Kabel verwenden.

Bei Verwendung eines iPod wird die Wiedergabe an dem Punkt wieder aufgenommen, an dem sie zuletzt unterbrochen wurde (ausreichender Ladezustand des Akkus vorausgesetzt).



Keine Nicht-Audiogeräte am USB-Anschluss anschließen.

Hinweis: Der Anschluss mehrerer USB-Geräte am Audiosystem über einen USB-Hub ist nicht möglich.

Hinweis: Am USB-Anschluss angeschlossene Geräte werden aufgeladen; vollständig entladene Geräte sind jedoch nicht betriebsbereit.