

❗ Bei Verlust einer Fernbedienung kann diese durch einen Land Rover Vertragspartner bzw. autorisierten Servicebetrieb ersetzt und für das Fahrzeug programmiert werden. Bei Verlust oder Diebstahl einer Fernbedienung sofort einen Land Rover Vertragspartner bzw. autorisierten Servicebetrieb benachrichtigen und die verbleibenden Fernbedienungen neu programmieren lassen.

❗ Möglicherweise kann der Smart Key nicht erkannt werden, wenn er sich in einem Metallbehälter befindet oder von einem Gerät mit einem hintergrundbeleuchteten LCD-Bildschirm abgeschirmt wird, wie z. B. einem Smartphone, einem Laptop (auch in einer Laptop-Tasche), einer Spielekonsole usw. Den Smart Key von solchen Geräten fern halten, wenn ein schlüsselloser Einstieg (Keyless Entry) oder ein schlüsselloser Start (Keyless Start) versucht wird.

Keyless Entry ermöglicht das Entriegeln des Fahrzeugs und das Ausschalten der Alarmanlage durch ein einfaches Betätigen eines Türgriffs. Zum Aktivieren von Keyless Entry muss sich der Smart Key in einer Entfernung von 1,0 m zum Türgriff befinden, wenn er betätigt wird. Ist Keyless Entry aktiviert, werden je nach der aktuellen Sicherheitseinstellung (Einzel- oder Mehrpunkteinstieg) der Alarm deaktiviert und die Türen entriegelt. Zur Bestätigung blinkt die Warnblinkanlage zweimal (auf einigen Märkten ertönen zwei Signaltöne).

**Hinweis:** Der Fahrer muss den Smart Key nur am Körper oder in einer nicht aus Metall bestehenden Tasche bzw. Aktentasche bei sich haben. Der Smart Key muss nicht sichtbar sein oder in der Hand gehalten werden.

**Hinweis:** Ist der Einzelpunkteinstieg die aktuelle Sicherheitseinstellung und wird vor der Fahrertür eine andere Tür geöffnet, verhält sich das Fahrzeug, als wäre der Mehrpunkteinstieg aktiv (d. h. alle Türen werden entriegelt).

## WEGFAHR-TÜRVERRIEGELUNG

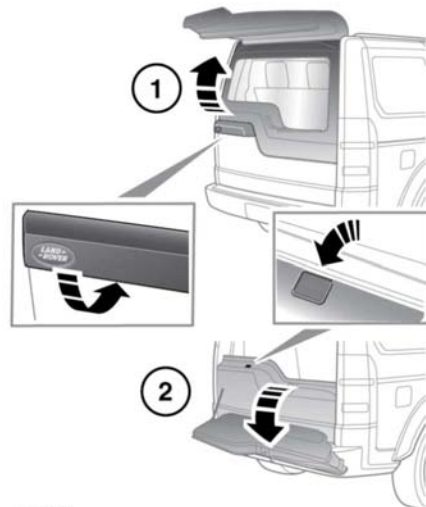
Die Wegfahr-Türverriegelung verriegelt automatisch alle Türen, wenn sich das Fahrzeug bewegt. Diese Funktion kann über das Menü **Fahrzeug einrichten** aktiviert/deaktiviert werden (siehe **56, INSTRUMENTENTAFEL-MENÜ**).

**Hinweis:** Drücken der Ver- oder Entriegelungstaste am Smart Key hebt die Wegfahr-Türverriegelung für die aktuelle Fahrt auf.

## ÖFFNEN UND SCHLIESSEN DER HECKKLAPPE

❗ Sicherstellen, dass mindestens 1,0 m Platz über und hinter dem Fahrzeug vorhanden ist, bevor die Heckklappe betätigt wird. Unzureichender Platz kann zu Beschädigungen am Fahrzeug führen.

❗ Die Heckklappe nicht betätigen, wenn ein Fahrradträger an der Heckklappe angebracht ist. Alle Fahrräder und/oder Träger vor dem Betätigen der Heckklappe abnehmen.



E134908