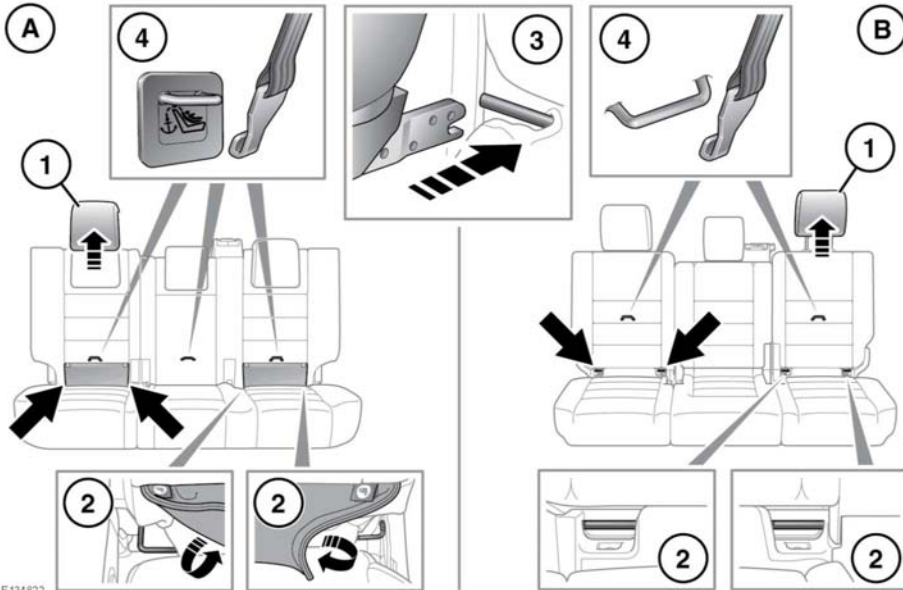


ISOFIX-VERANKERUNGEN



E134822

A. 5-Sitzer

B. 7-Sitzer

Beide äußeren Sitzpositionen auf dem Rücksitz sind für den Einsatz von ISOFIX-Kindersitzen geeignet.



Dieses Symbol befindet sich auf einem Etikett, das in die Sitze eingnäht ist, um die Position der unteren ISOFIX-Verankerungen anzuzeigen.

Einbau eines ISOFIX-Kindersitzes:

1. Die Kopfstütze nach oben verschieben oder abnehmen.
2. Die Klettverschlusslasche abziehen, um Zugang zum ISOFIX-Verriegelungsmechanismus zu erhalten.
3. Den Kindersitz in den Verriegelungsmechanismus schieben.
4. Für den Bedarfsfall befinden sich obere Haltegurtverankerungen auf der Rückseite der Sitze (siehe 32, EINBAUEN VON KINDERRÜCKHALTESYSTEMEN MIT VERANKERUNGEN).

Hinweis: Ist ein oberer Haltegurt vorhanden, immer überprüfen, ob dieser korrekt angebracht und befestigt ist.

Hinweis: ISOFIX-Kinderrückhaltesysteme werden nur auf den Sitzen der zweiten Reihe angebracht.

Die Sicherheit des Kinderrückhaltesystems überprüfen. Dazu versuchen, das Kinderrückhaltesystem vom Fahrzeugsitz zu ziehen und von einer Seite zur anderen zu drehen. Auch wenn das Rückhaltesystem sicher erscheint, müssen die Verankerungen sichtiggeprüft werden, um eine korrekte Befestigung sicherzustellen.



ISOFIX-Kindersitze nicht auf der mittleren Rücksitzposition anbringen. Die Verankerungsstäbe sind nicht zur Befestigung eines ISOFIX-Kindersitzes in dieser Position vorgesehen.



Ist der Kindersitz nicht korrekt befestigt, besteht im Falle eines Zusammenstoßes oder einer Vollbremsung ein beträchtliches Verletzungsrisiko für das Kind.

Hinweis: Nach dem Ausbau eines Kindersitzes immer die entfernte Kopfstütze wieder anbringen. Siehe 22, **HINTERE KOPFSTÜTZEN**.

Gewichtsguppe gemäß der Angaben auf dem Kinderrückhaltesystem	Sitzklassen	Befestigung	ISOFIX-Position im Fahrzeug
Babytragetasche	F/G	ISO L1/L2	X
0 = bis 10 kg 0-9 Monate	E	ISO R1	IL*
0+ = bis 13 kg 0-18 Monate	C/D/E	ISO R1/R2/R3	IL*
I = 9-18 kg 9 Monate - 4 Jahre	C/D A/B1/B	ISO R2/R3 ISO F2/F2X/F3	X IUF
II = 15-25 kg 4-9 Jahre	n.z.	n.z.	n.z.
III = 22-36 kg 8-12 Jahre	n.z.	n.z.	n.z.

- IUF = Für vorwärts weisende ISOFIX-Kinderrückhaltesysteme universeller Art geeignet, die für diese Gewichtsklasse zugelassen sind.
- IL = Diese ISOFIX-Kinderrückhaltesysteme sind fahrzeugspezifisch, auf bestimmte Anwendungen eingeschränkt oder halbuniverseller Art.
- X = Für die Anbringung von ISOFIX-Kindersitzen in dieser Gewichtsklasse nicht geeignet.
- * = Ein für diese Positionen geeigneter Kindersitz ist der Britax/Römer Baby Safe Plus ISOFIX.

Hinweis: Bei den Altersangaben handelt es sich um ungefähre Zahlen. In Zweifelsfällen ist bei der Auswahl eines geeigneten Kindersitzes das Gewicht und nicht das Alter des Kindes ausschlaggebend.

Hinweis: Die in der Tabelle enthaltenen Informationen treffen möglicherweise nicht auf alle Länder zu. Bei Unklarheit bezüglich des Typs und Einbaus von Kindersitzen fachlichen Rat von einem Land Rover Vertragspartner bzw. autorisierten Servicebetrieb einholen.

Hinweis: Für die beiden äußeren Sitzpositionen in der zweiten Reihe sind ISOFIX-Verankerungen vorhanden. ISOFIX-Kindersitze dürfen gemäß der Anleitung des Herstellers nur an diesen Stellen befestigt werden.