

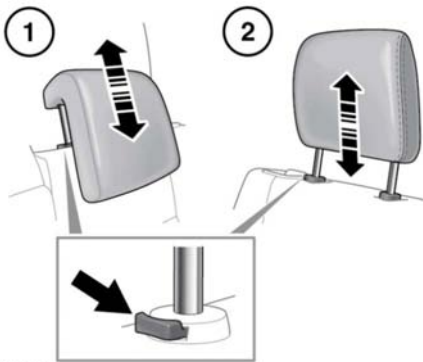


## HINTERE KOPFSTÜTZEN

 Die Kopfstütze so einstellen, dass das obere Ende über der Mittellinie des Kopfes steht. Eine falsch eingestellte Kopfstütze erhöht die Gefahr von schweren bzw. tödlichen Verletzungen im Falle eines Aufpralls.

 Das Fahrzeug nicht ohne am Fahrersitz angebrachte Kopfstütze benutzen und keine Fahrgäste ohne an den entsprechenden Sitzen angebrachte Kopfstützen mitnehmen. Das Fehlen einer korrekt eingestellten Kopfstütze erhöht die Gefahr von Halsverletzungen im Falle eines Aufpralls.

 Eine abgenommene Kopfstütze immer sicher verstauen.



E134912

1. 5-Sitzer

2. 7-Sitzer

Einstellen:

- Die Verriegelungstaste an der Einfassung drücken.
- Die Kopfstütze anheben oder absenken, bis sich die Oberkante der Kopfstütze auf einer Höhe mit dem Scheitel des Fahrgasts befindet.

Entfernen:

- Die Verriegelungstaste an der Einfassung drücken.
- Die Kopfstütze aus dem Sitz herausheben.

Wiedereinsetzen:

- Die Kopfstütze muss in die richtige Richtung weisen.
- Die Stangen der Kopfstütze in die Halterungen der Rückenlehnen einsetzen.
- Die Kopfstütze nach unten schieben, bis das erste Klicken zu hören ist.