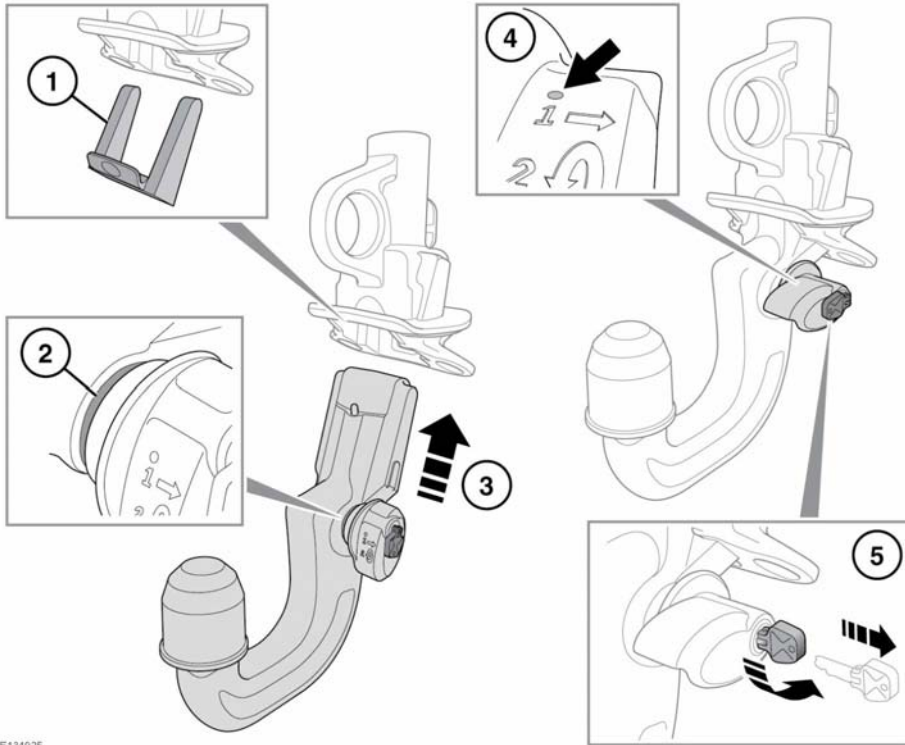


ANBRINGEN DES ABNEHMBAREN KUGELKOPFS



E134925

1. Die Schutzabdeckung von der Anhängerkupplung abnehmen und im Anhängerkupplungsstaufach verstauen.
2. Die Anhängerkupplung kann nur angebracht werden, wenn der grüne Sperrhebel entriegelt ist.



Die zulässige Anhängerstützlast für den abnehmbaren Kugelkopf darf nicht überschritten werden. Siehe 70, ANHÄNGELASTEN.

3. Den Kugelkopf in die Halterung einsetzen und fest nach oben drücken, bis er an seinem Platz einrastet.
4. Die rote Markierung muss von dem grünen Sperrhebel vollständig verdeckt sein.

5. Bevor ein Anhänger gezogen wird, den Schlüssel gegen den Uhrzeigersinn drehen, um die Anhängerkupplung zu verriegeln. Anschließend den Schlüssel abnehmen.

Wenn die abnehmbare Anhängerkupplung nicht eingesetzt wird, sollte sie abgebaut und am entsprechenden Aufbewahrungsort verstaut werden.

Zum Ziehen von Anhängern mit einer höheren Stützlast, beispielsweise bei gewerblichem oder Daueranhängerbetrieb, ist von Land Rover ein höhenverstellbares Hochleistungs-Anhängerkupplungssystem erhältlich.