

- Bei Aufforderung die Bluetooth® PIN (Personal Identification Number) am Mobiltelefon eingeben. Diese vierstellige Zahl wird nach dem Zufallsprinzip vom Fahrzeugsystem erzeugt und auf dem Bildschirm angezeigt.
- Sobald das Telefon am System angemeldet und andockt, kann es von nun an automatisch andocken. Dockt es nicht automatisch an, müssen Sie es manuell mit dem Land Rover Bluetooth-System über das Mobiltelefon andocken. Weitere Informationen sind der Bedienungsanleitung des betreffenden Mobiltelefons zu entnehmen.

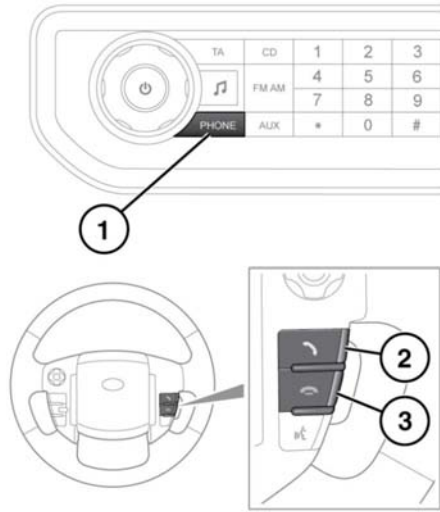
Hinweis: Einige Mobiltelefone docken nicht automatisch an und müssen manuell andockt werden.

Manche Mobiltelefone erfordern bei jedem Systemstart eine Autorisierung der Verbindung. Um diese Einstellung zu ändern, muss Land Rover in der Liste der bekannten Geräte des Mobiltelefons als „autorisiert“ markiert werden. Weitere Informationen sind der Bedienungsanleitung des betreffenden Mobiltelefons zu entnehmen.

BEDIENEN DES TELEFONS

Nach jedem Einschalten der Zündung versucht das System, die Verbindung zum zuletzt verbundenen Telefon herzustellen.

Da Mobiltelefone über eine große Auswahl an Audio- und Echo-Eigenschaften verfügen, kann es einige Sekunden dauern, bis das Fahrzeug-Telefonsystem sich darauf eingestellt hat und eine optimale Audioleistung bietet. Dazu kann es erforderlich sein, die Lautstärke im Fahrzeug und die Lüfterdrehzahl leicht zu reduzieren. Dasselbe gilt für die Verwendung der Freisprecheinrichtung.



E136649

- Zum Aktivieren oder Deaktivieren des Telefonmenüs.
- Zum Annehmen eines Telefonanrufs oder zum Wählen einer Telefonnummer.
- Zum Beenden eines Gesprächs oder Abweisen eines eingehenden Telefonanrufs.

Entgegennehmen oder Ablehnen eines Anrufs oder Beenden eines Gesprächs:

- Die Taste **PHONE** (1) oder die Lenkradtaste (2) drücken, um einen eingehenden Anruf zu beantworten.
- Die Taste **PHONE** oder die Lenkradtaste (3) drücken, um einen Anruf abzuweisen oder ein Gespräch zu beenden.

Wählen:

- Wurde **TELEFON** ausgewählt, eine Telefonnummer über das numerische Tastenfeld eingeben.
- Dann **OK** auf dem Audio-Bedienfeld bzw. dem Telefon-Bedienelement am Lenkrad (2) drücken, um die Nummer zu wählen.