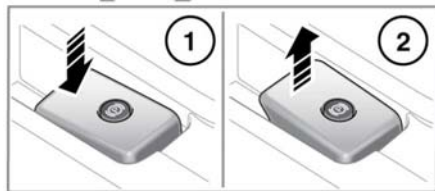
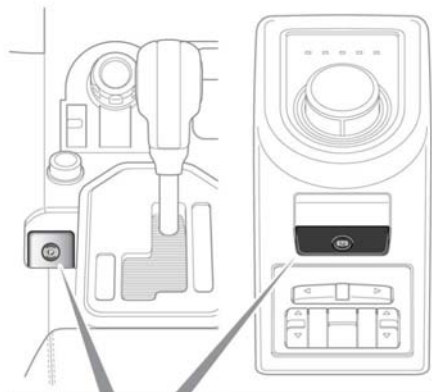


ELEKTRONISCHE Feststellbremse (EPB)

! Die Feststellbremse wirkt auf die Hinterräder des Fahrzeugs. Daher hängt das sichere Parken des Fahrzeugs davon ab, dass das Fahrzeug auf hartem und festem Untergrund steht.

! Nicht darauf verlassen, dass die Feststellbremse effektiv funktioniert, wenn die Hinterräder in Schlamm und Wasser eingetaucht waren.

Hinweis: Wird das Fahrzeug unter erschwerten Geländebedingungen (z. B. Waten, tiefer Schlamm usw.) eingesetzt, sind zusätzliche Wartungs- und Einstellarbeiten an der Feststellbremse erforderlich. Einen Land Rover Vertragspartner bzw. autorisierten Servicebetrieb zu Rate ziehen.



E130699

Der Schalter für die Betätigung der Feststellbremse befindet sich in der Mittelkonsole hinter dem Wählknopf.

Lösen der Feststellbremse (1): Bei eingeschalteter Zündung oder laufendem Motor die Fußbremse betätigen und den Feststellbremsschalter herunterdrücken.

Ist bei einem stehenden Fahrzeug die Feststellbremse angezogen und befindet sich der Wählknopf in Stellung **D** (Fahrstellung) bzw. **R** (Rückwärtsgang), wird die Feststellbremse bei Betätigung des Gaspedals automatisch gelöst.

Die Feststellbremse wird auch automatisch gelöst, wenn der Wählknopf aus der Stellung **P** (Parken) verstellt wird.

Wird die Feststellbremse versehentlich während der Fahrt bei mehr als 3 km/h betätigt, wird die Meldung **Achtung! Feststellbremse angezogen** auf dem Informationsdisplay angezeigt. Außerdem leuchtet die Warnleuchte auf der Instrumententafel auf, und es ertönt ein Warnsignal.

Wird die Feststellbremse während der Fahrt angezogen, wird sie durch Loslassen des Schalters wieder gelöst. Die Feststellbremse kann bei rollendem Fahrzeug nicht angezogen werden, während das Gaspedal betätigt wird.

Hinweis: Während der Fahrt darf die Feststellbremse nur als Notbremse eingesetzt werden.

! Wird das Fahrzeug abgestellt, immer die Feststellbremse anziehen.

Anziehen der Feststellbremse (2):

Den Feststellbremsschalter hochziehen und loslassen. Der Schalter kehrt in die neutrale Stellung zurück.



Die Feststellbremse-Warnleuchte auf der Instrumententafel leuchtet auf.

Die Funktion „Lösen beim Anfahren“ bewirkt, dass die Feststellbremse automatisch gelöst wird, wenn das Fahrzeug anfährt.

Die Warnleuchte auf der Instrumententafel leuchtet bei angezogener Feststellbremse für kurze Zeit auf, wenn die Zündung wieder in den Komfortmodus geschaltet wird.

Wird eine Systemstörung erkannt, wird die Meldung **Fehler Feststellbremse** oder **Anziehen Feststellbremse nicht möglich** auf dem Informationsdisplay angezeigt. So bald wie möglich qualifizierte Hilfe hinzuziehen.

War die Batterie entladen oder wurde sie abgeklemmt, wird auf dem Informationsdisplay die Meldung **Fuß- und Feststellbremse betätigen** angezeigt, wenn die Zündung das nächste Mal eingeschaltet wird. Zum Anziehen der Feststellbremse die Fußbremse betätigen und den Parkbremsschalter nach oben ziehen. Dieser Schritt muss durchgeführt werden, um das Parkbremssystem zurückzusetzen. Nun funktioniert die Feststellbremse wieder korrekt.