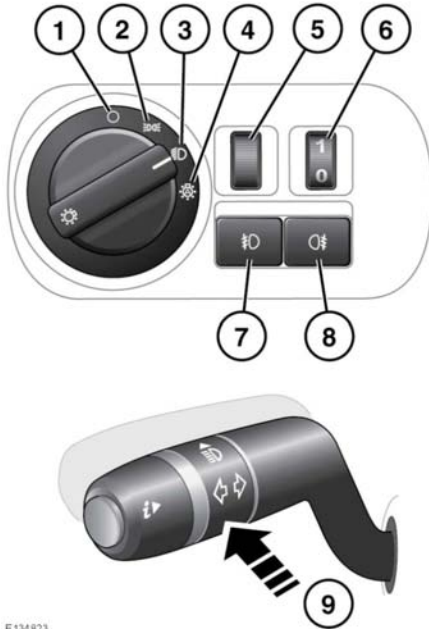


EIN-/AUSSCHALTEN DER BELEUCHTUNG



E 134823

1. Scheinwerfer/Begrenzungsleuchten aus
2. Begrenzungsleuchten ein
3. Abblendlicht ein
4. Scheinwerferautomatik ein: Mit dem Schalter in dieser Stellung und bei eingeschalteter Zündung leuchten die Begrenzungsleuchten, das Abblendlicht und die Kennzeichenleuchten automatisch auf, wenn das Umgebungslicht schwach ist. Die Fernlichtautomatik und die Scheinwerfer-Ausschaltverzögerung können ebenfalls aktiviert werden (siehe unten).
5. Dimmerregelung
6. Halogen-Scheinwerfer-Höheneinstellung
7. Nebelscheinwerfer ein/aus: Bei eingeschalteten Nebelscheinwerfern leuchtet die Nebelscheinwerfer-Warnleuchte auf.
8. Nebelschlussleuchten ein/aus: Bei eingeschalteten Nebelschlussleuchten leuchtet die Nebelschlussleuchten-Warnleuchte auf.
9. Fernlicht ein/aus/Lichtthupe: Bei eingeschaltetem Abblendlicht den Blinkerhebel drücken, um auf Fernlicht umzuschalten (die Fernlicht-Warnleuchte leuchtet auf). Für die Lichtthupe den Blinkerhebel kurz ziehen und loslassen.

Hinweis: Das Fernlicht nicht benutzen, wenn dadurch andere Verkehrsteilnehmer geblendet werden können.

TAGFAHRLICHT

Befindet sich der Lichtschalter in der Aus-Stellung, werden die Tagfahrleuchten unter den folgenden Bedingungen automatisch eingeschaltet:

- Der Motor läuft.
- Der Wählknopf steht nicht auf Parken (P).
- Die Feststellbremse ist nicht angezogen (sie ist gelöst) – marktabhängig.



Sofern es nicht gesetzlich vorgeschrieben bzw. verboten ist, kann das Tagfahrlicht von einem Land Rover Vertragspartner bzw. autorisierten Servicebetrieb deaktiviert oder aktiviert werden.

SCHEINWERFER-AUSSCHALTVERZÖGERUNG

Diese Funktion wird immer dann aktiviert, wenn sich der Lichthauptschalter in der Automatik-Stellung befindet und die Zündung ausgeschaltet wird. Die Scheinwerfer bleiben bis zu 240 Sekunden lang eingeschaltet.

Hinweis: Die Verzögerungszeit kann über das Menü Fahrzeug einrichten geändert werden (siehe 56, INSTRUMENTENTAFEL-MENÜ).