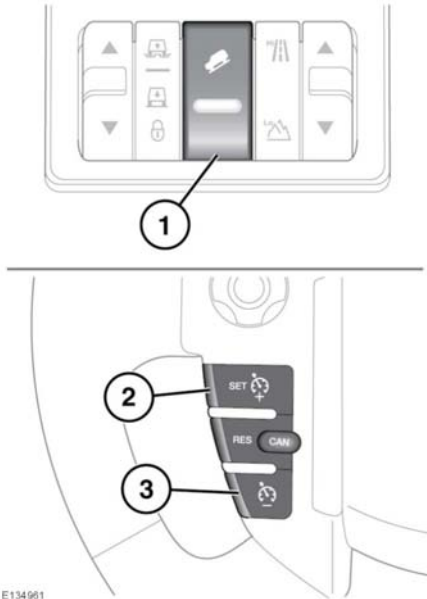


HDC-BEDIENELEMENTE



E134961



Nicht versuchen, einen steilen Hang hinabzufahren, wenn die HDC nicht funktionsbereit ist oder Warnmeldungen angezeigt werden.

1. HDC ein/aus.

Die HDC kann bei Fahrgeschwindigkeiten unter 80 km/h eingeschaltet werden, ist aber nur bei Fahrgeschwindigkeiten unter 50 km/h aktiv.

Die HDC kann im hohen Fahrbereich in **D** (Fahrstellung), **R** (Rückwärtsgang) oder CommandShift **1** verwendet werden und im niedrigen Fahrbereich in **D**, **R** sowie in allen CommandShift-Gängen. Wenn der Wählhebel auf **D** gestellt ist, wählt das Fahrzeug den geeignetsten Gang.

Hinweis: Die HDC wird von einigen der Terrain-Response-Spezialprogramme automatisch ausgewählt.

Wenn die Betriebskriterien des Systems nicht erfüllt sind, blinkt die HDC-Warnleuchte, um anzuzeigen, dass das System ausgewählt wurde, jedoch nicht aktiv ist. Siehe **54, BERGABFAHRKONTROLLE (GRÜN)**.

Nach dem Einschalten wird die HDC-Sollgeschwindigkeit durch eine grüne Markierung auf dem Tachometer angezeigt.

Wird die HDC während des Betriebs deaktiviert, blinkt die Leuchte, das System wird langsam ausgeschaltet und das Fahrzeug kann allmählich Geschwindigkeit aufnehmen.

Ist die HDC bereits ausgewählt und überschreitet die Fahrgeschwindigkeit 50 km/h, wird die HDC ausgesetzt. Die HDC-Kontrollleuchte blinkt und es erscheint eine Meldung auf dem Informationsdisplay.

Wenn die Fahrzeuggeschwindigkeit 80 km/h überschreitet, wird die HDC deaktiviert und die HDC-Leuchte erlischt.

Wird das Bremspedal betätigt, wenn die HDC aktiv ist, sind vielleicht Schwingungen im Bremspedal spürbar. Wird das Bremspedal wieder freigegeben, wird die HDC-Funktion wieder aufgenommen.

Hinweis: Die HDC wird automatisch ausgeschaltet, wenn die Zündung länger als sechs Stunden ausgeschaltet bleibt.

2. Erhöhen der Bergabfahrgeschwindigkeit.

Hinweis: Die Fahrgeschwindigkeit erhöht sich nur an einem Hang, der steil genug ist, um den Impuls zu erhöhen. Daher kann es sein, dass sich an einem leichten Hang die Geschwindigkeit beim Betätigen der Taste + nicht erhöht.

Das Gaspedal kann bis zu einer voreingestellten Höchstgeschwindigkeit in jedem Gang ebenfalls zur Erhöhung der Geschwindigkeit eingesetzt werden.

3. Verringern der Bergabfahrgeschwindigkeit.

Jeder Gang hat eine voreingestellte Mindestgeschwindigkeit.