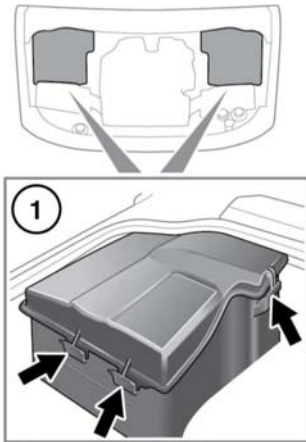


ABDECKUNGEN IM MOTORRAUM – AUSBAU



E134967

1. Gegen die Laschen drücken, um die Abdeckung vom Gehäuse zu lösen.

Hinweis: Wenn die innere Lasche an der Vorderkante der Abdeckung zuerst gelöst wird, können die übrigen Laschen einfacher gelöst werden.

2. Die Vorderkante der Abdeckung anheben und die Abdeckung zum Abnehmen nach vorn schieben.

ABDECKUNGEN IM MOTORRAUM – WIEDEREINBAU



Vor dem Wiedereinbau der Abdeckungen im Motorraum sicherstellen, dass keine Leitungen, Kabel oder andere Gegenstände zwischen Abdeckung und Gehäuse eingeklemmt sind.

1. Die Hinterkante der Abdeckung unter die Gummiverkleidung schieben, die am Windlaufblech angebracht ist.
2. Die Vorderkante der Abdeckung muss mit dem Gehäuse fluchten. Die Kante bis zum Einrasten der Abdeckung herunterdrücken.

REINIGEN DER WASCHDÜSEN



Die Scheibenwischerdüsen während des Entfernens der Blockierung bzw. der Einstellung nicht betätigen. Scheibenwaschflüssigkeit kann Augen- und Hautreizungen verursachen. Stets die Anweisungen des Scheibenwaschflüssigkeitsherstellers lesen und befolgen.

Falls eine Scheibenwaschdüse verstopft ist, einen dünnen Draht in die Düse einführen, um die Blockierung zu entfernen. Den Draht anschließend vollständig herausziehen. Die Position der Waschdüsen kann auch eingestellt werden, indem die Spitze einer Nadel in die Düse eingeführt und die Düse so behutsam neu eingestellt wird.

GLÜHLAMPENWECHSEL



Vor dem Austausch einer Glühlampe sicherstellen, dass die Zündung und die betroffene Leuchte ausgeschaltet sind.



Glühlampen immer durch Lampen des richtigen Typs und der richtigen Spezifikation ersetzen. Im Zweifelsfall Ihren Land Rover Vertragspartner bzw. autorisierten Servicebetrieb zu Rate ziehen.

Hinweis: In bestimmten Ländern ist das Mitführen von Ersatzglühlampen gesetzlich vorgeschrieben. Ein Ersatzglühlampensatz ist als zugelassenes Zubehör bei einem Vertragspartner erhältlich.

Hinweis: Nach dem Austausch einer Scheinwerferglühlampe muss die Scheinwerferausrichtung mit dem entsprechenden Gerät neu eingestellt werden.