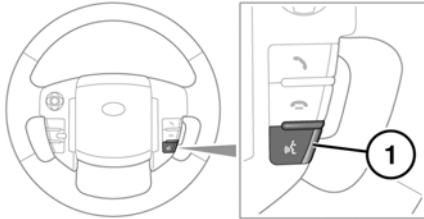


VERWENDEN DER SPRACHSTEUERUNG



E145576

Hinweis: Das Sprachsteuerungssystem wurde im Hinblick auf die Erkennung einer Reihe von Sprachen entwickelt. Land Rover kann jedoch nicht garantieren, dass das System mit jeder Akzentgruppe innerhalb einer Sprache kompatibel ist. Für einen Test des Sprachsteuerungssystems im Hinblick auf die Erkennung einer bestimmten Akzentgruppe einen Vertragspartner bzw. autorisierten Servicebetrieb zu Rate ziehen.

1. Sprechaste: Kurz drücken, um eine Sprachsitzung zu starten. Gedrückt halten, um eine Sprachsitzung abzubrechen.

Hinweis: Die Sprechaste kurz während einer Sprachsitzung drücken, um akustische Rückmeldungen zu unterbrechen. Vor dem Erteilen der nächsten Anweisung warten, bis der Ton erklingt.

2. Sprachsymbol: Gibt an, dass eine Anweisung verfügbar ist. Warten, bis das Symbol erscheint und ein Ton erklingt, bevor die Anweisung verwendet wird.
3. Liste der Anweisungen: Erscheint in der Instrumententafel und enthält Rückmeldungen und verfügbare Anweisungen in jeder Phase der Sprachsitzung. Eine verfügbare Anweisung geben.



Hinweis: Da die Anweisungen aufgelistet werden, bevor das System zuhörbereit ist, ist es wichtig, darauf zu warten, dass das Sprachsymbol neben der entsprechenden Anweisung erscheint, bevor die Anweisung gegeben wird.

4. Bei der entsprechenden Anzeige die Anweisung **Abbrechen** geben, um die aktuelle Sprachsitzung abzubrechen.
5. Bei der entsprechenden Anzeige die Anweisung **Hilfe** geben, um während einer Sprachsitzung Unterstützung zu erhalten.

Hinweis: Der aktuell ausgewählte Nutzer (Nutzer 1 oder Nutzer 2) wird am unteren Ende der Anweisungsliste genannt.

Hinweis: Ist ein aufgeführter Punkt länger als der verfügbare Platz im Menü, wird ...> angezeigt. Mit den Suchtasten am Lenkrad den gesamten Eintrag anzeigen. Siehe **84, AUDIO/VIDEO-BEDIENELEMENTE**.

SPRACHSTEUERUNGS-LERNPROGRAMM

Wiedergabe eines Lernprogramms zur Bedienung der Sprachsteuerung:

1. Kurz die Sprechaste drücken, um eine Sprachsitzung zu starten.