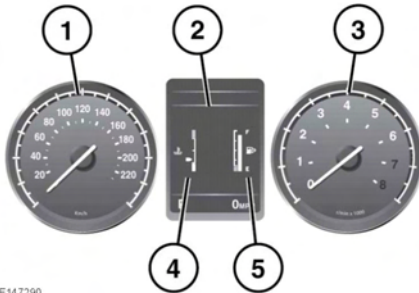


INSTRUMENTENTAFEL



E147290

1. Tachometer
2. Informationsdisplay
3. Drehzahlmesser
4. Temperaturanzeige



Wird das Fahrzeug bei überhitztem Motor gefahren, können schwere Motorschäden entstehen.

Bewegt sich der Zeiger bis zur roten Linie, ist der Motor überhitzt. Das Fahrzeug anhalten, sobald dies gefahrlos möglich ist, und den Motor im Leerlauf laufen lassen, bis die Temperatur zurückgeht. Geht die Temperatur nach ein paar Minuten nicht zurück, den Motor abstellen und abkühlen lassen. Falls das Problem anhält, unverzüglich qualifizierte Hilfe hinzuziehen.

Hinweis: Überhitzt der Motor, ist seine Leistung möglicherweise spürbar reduziert und die Klimaanlage stellt u. U. ihren Betrieb ein. Dies ist eine normale Betriebsstrategie zur Reduzierung der Motorlast und zur Unterstützung der Kühlung.

5. Kraftstoffanzeige

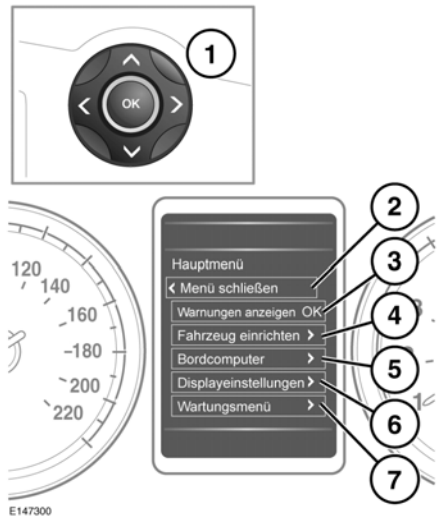


Den Tank niemals leeren. Daraus resultierende Fehlzündungen können den Katalysator schwer beschädigen.

Leuchtet die orange Kraftstoffreserve-Warnleuchte auf, muss das Fahrzeug so bald wie möglich betankt werden. Die ungefähre Strecke, die mit dem verbleibenden Kraftstoff noch gefahren werden kann, kann über die Reichweite-Funktion auf dem Bordcomputer abgelesen werden.

Neben dem Tanksäulensymbol befindet sich zur Erinnerung an die Lage des Tankdeckels ein Pfeil, der auf die entsprechende Fahrzeugseite weist.

INSTRUMENTENTAFEL-MENÜ



Eine Reihe von Fahrzeug- und Displayeinstellungen können über das Instrumententafel-Menü konfiguriert werden.

Zum Anzeigen des Instrumententafel-Menüs und zum Navigieren durch das Menü das Bedienelement am Lenkrad betätigen.

1. Menü-Bedienelemente am Lenkrad.
2. Schließen und zum vorherigen Menü zurückkehren.
3. Alle aktiven Warnungen anzeigen.
4. Das Menü **Fahrzeug einrichten** aufrufen.